

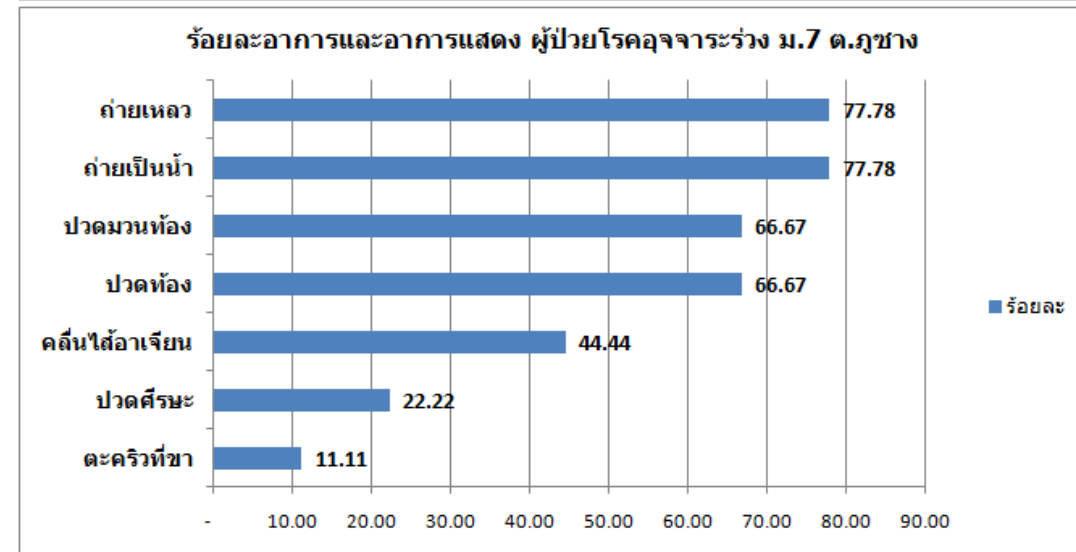
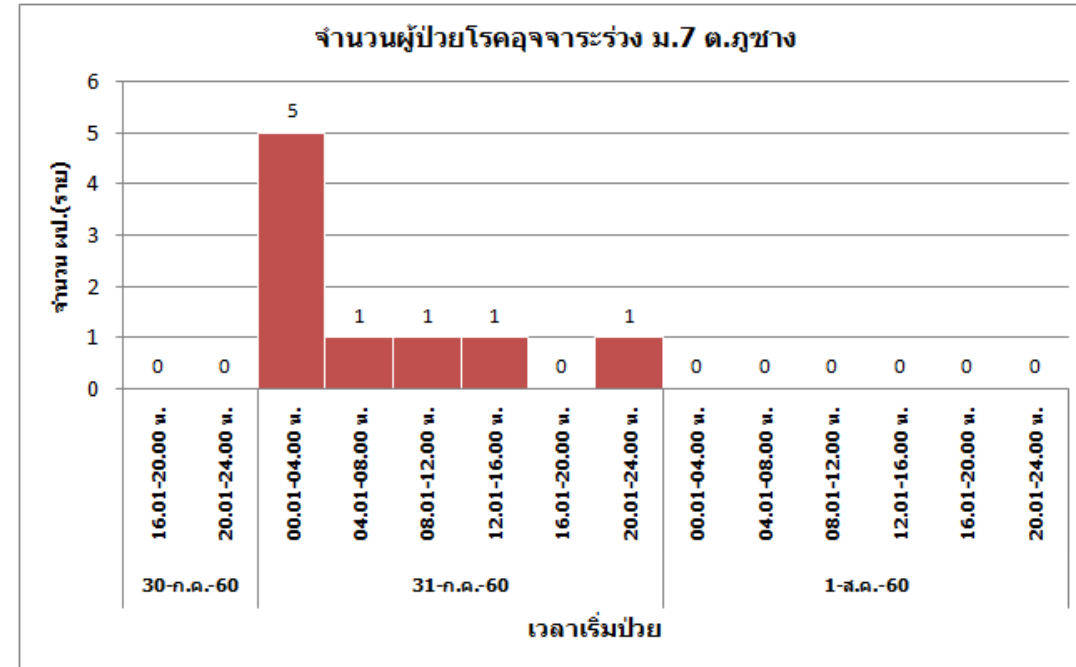
สรุปเหตุการณ์ โรค และภัยสุขภาพที่สำคัญ
โดยทีมตระหนักรู้สถานการณ์ (Situation Awareness Team : SAT)
สสจ.พะเยา

เดือน สิงหาคม 2560

- | | |
|-------------------------------|--|
| • wk 31 (30 ก.ค. – 5 ส.ค. 60) | จำนวน 1 เหตุการณ์ (โรคอาหารเป็นพิษ 10 ราย) |
| • wk 32 (6 – 12 ส.ค. 60) | ไม่มีรายงาน |
| • wk 33 (13 – 19 ส.ค. 60) | จำนวน 1 เหตุการณ์ (โรคติดเชื้อ Streptococcus suis 1 ราย) |
| • wk 34 (20 – 26 ส.ค. 60) | ไม่มีรายงาน |

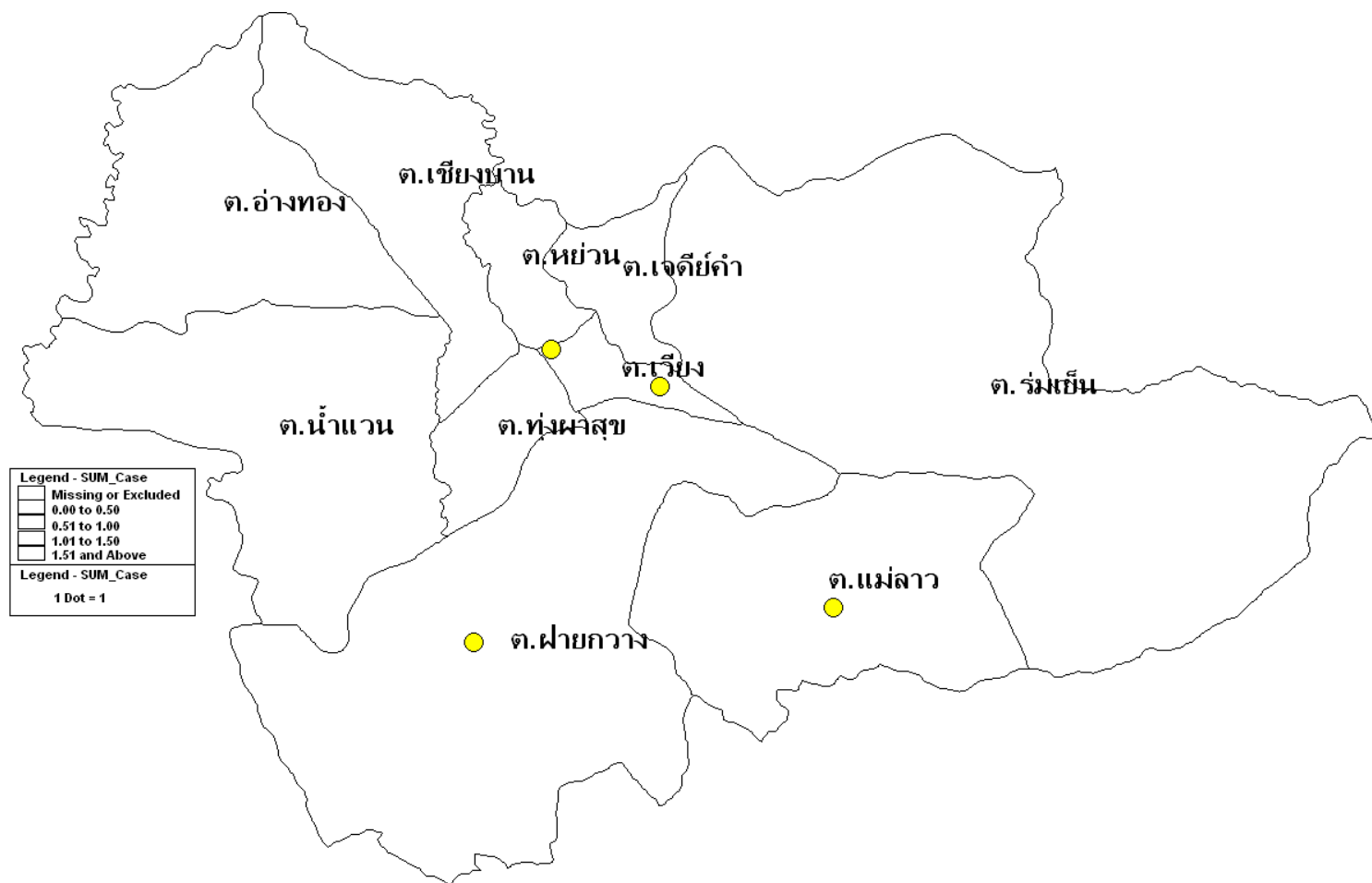
โรคอาหารเป็นพิษ หมู่ 7 ต.ภูซาง อ.ภูซาง

- วันที่ 30 ก.ค.60 รับประทานอาหารเย็น ที่ร้านลาบ ทางแยก อ.ร่องกวาง จ.แพร่ จังหวัดแพร่
- อาหารที่รับประทาน คือ ต้มขม ลาบวัวดิบ แป้งนมปัง
- ผู้ป่วยรายแรก ป่วยวันที่ 30 ก.ค. 60 เวลา 24.00 น. รายสุดท้าย ป่วยวันที่ 31 ก.ค.60 เวลา 10.00 น.
- ระยะฟักตัว 6 – 29 ชั่วโมง เฉลี่ย 11 ชั่วโมง
- ผู้ป่วยส่วนใหญ่มีอาการถ่ายอุจจาระเหลวเป็นน้ำ ปวดมวนท้อง คลื่นไส้อาเจียน
- ผล Stool C/S พบเชื้อ *Vibrio parahaemolyticus* 1 ตัวอย่าง
- ผู้ป่วยทุกรายอาการทุเลา



โรคติดเชื้อ Streptococcus suis อ.เชียงคำ

- เพศชาย อายุ 60 ปี
- ที่อยู่ ม.6 บ้านเวียง ต.เวียง อ.เชียงคำ
- 4 ก.ค. 60 ซื้อเนื้อหมูจากตลาดสดมา
ทำลาบหมูดิบรับประทานที่บ้าน
- 5 ก.ค. 60 ป่วย (ระยะฟักตัว 1 วัน)
- อาการ ใช้ ปวดศีรษะ ปวดตามตัว
หายใจหอบ
- ไม่มีภาวะแทรกซ้อน(หูดับ)
- การสอบสวนและควบคุมโรคในพื้นที่
ไม่พบผู้ป่วยรายใหม่



แผนที่ ฃป. S.suis ฃำแนกตำบล อ.เชียงคำ ปี 60