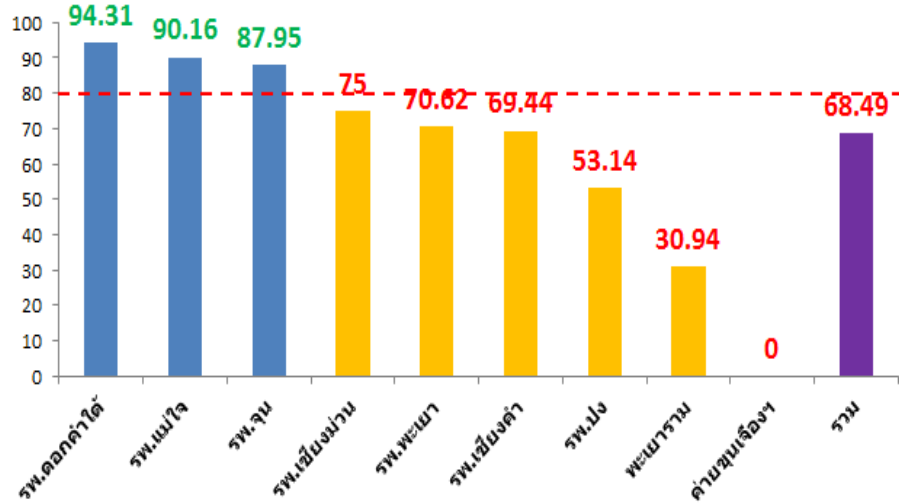
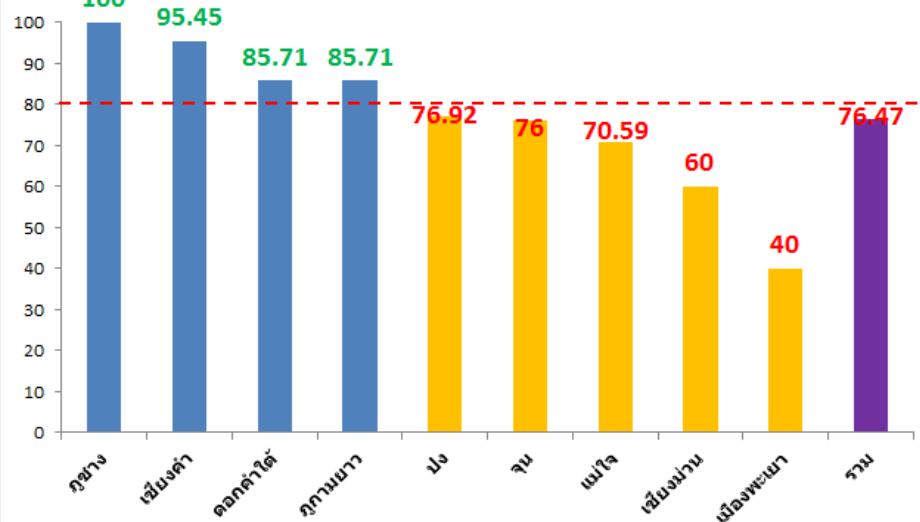


สรุปความทันเวลาการส่งรายงาน รง. 506 เดือน ธันวาคม 2560

ร้อยละความทันเวลาการส่ง รง.506 เดือน ธ.ค.60
(รพ.)

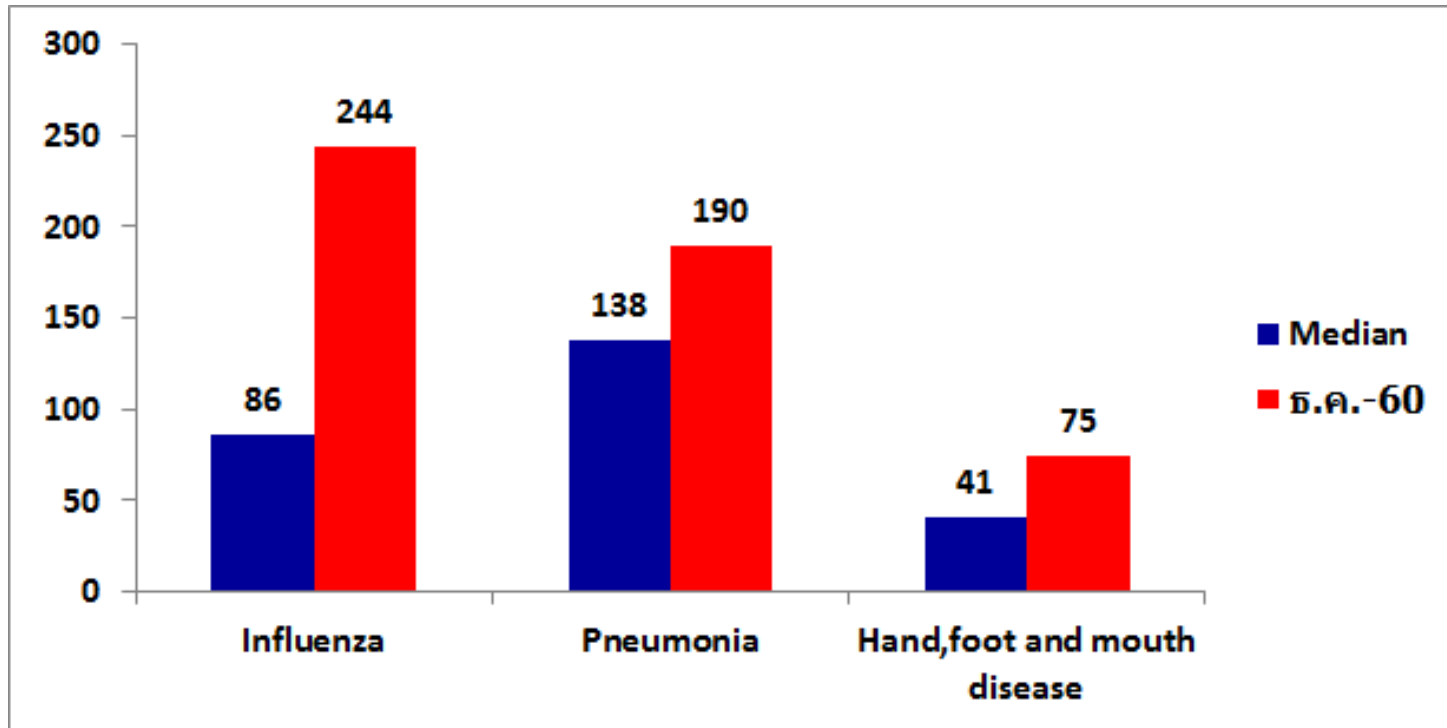


ร้อยละความทันเวลาการส่ง รง.506 เดือน ธ.ค.60
(สสอ.(รพ.สต./สสข.))



เกณฑ์ประเมินความทันเวลาการรายงาน 506 \geq 80 %

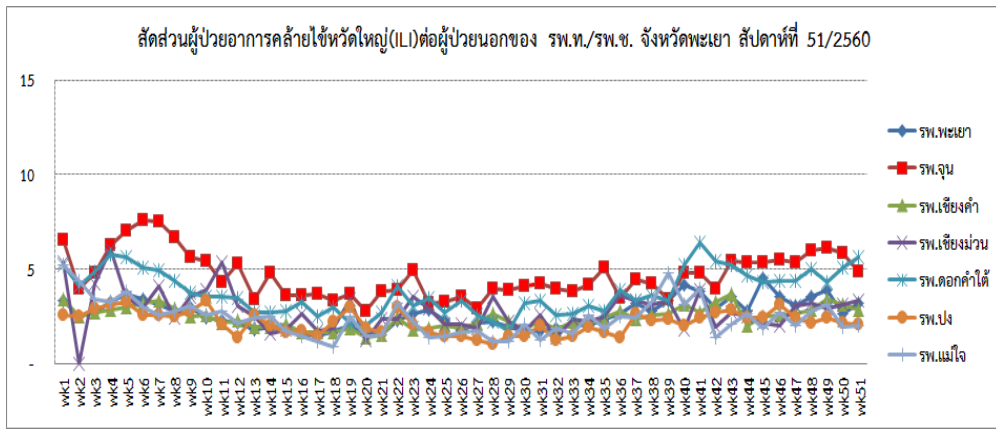
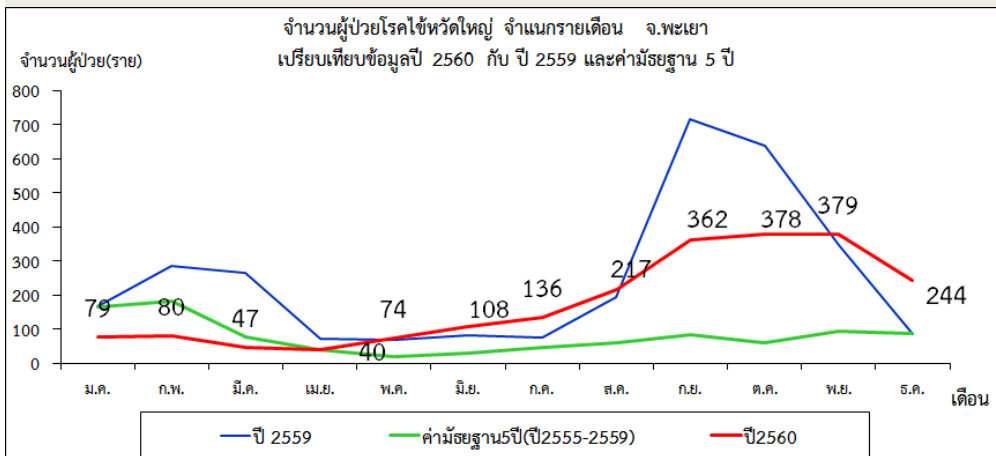
โรคที่มีจำนวนผู้ป่วยเกินค่า Median เดือนธันวาคม 2560



เป็นโรคที่พบการระบาดในฤดูหนาว

สถานการณ์โรคไข้หวัดใหญ่ สัปดาห์ที่ 51/2560

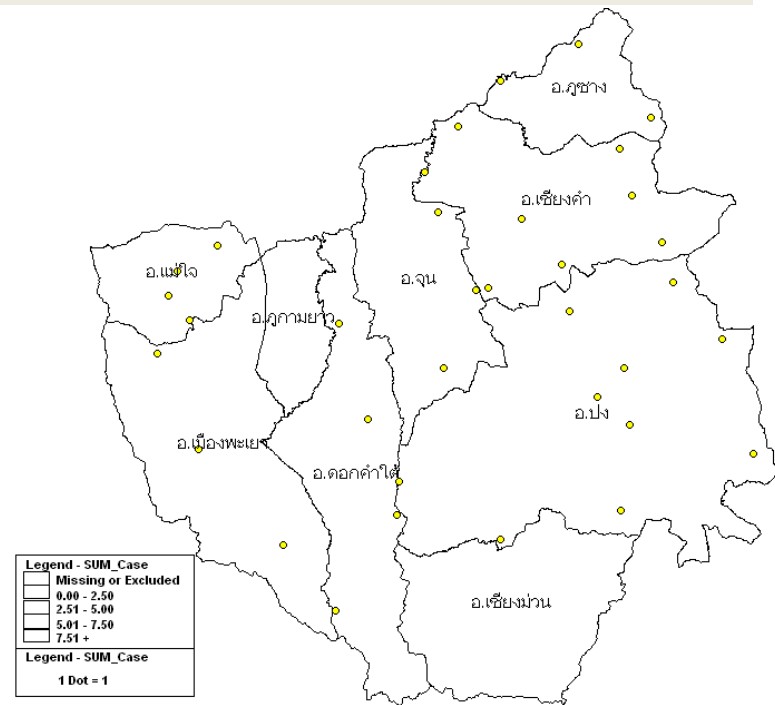
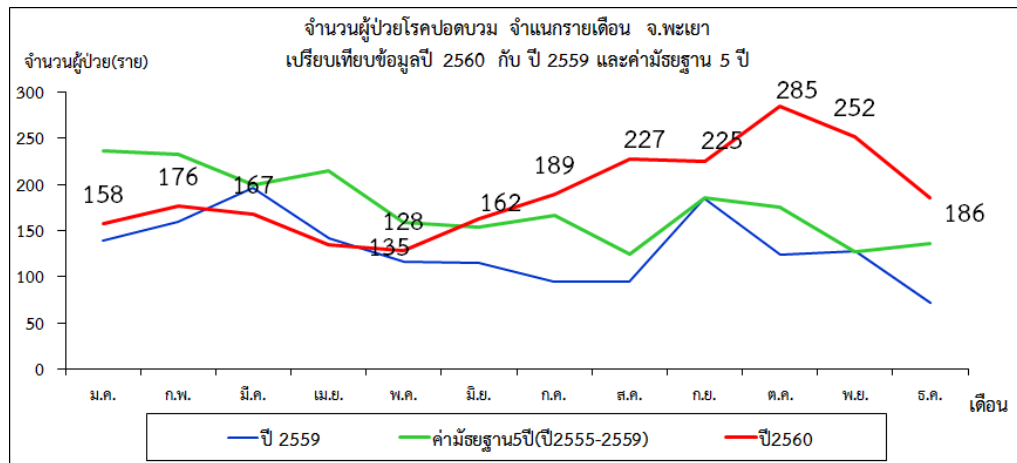
จ.พะเยา อัตราป่วยสะสมเป็น อันดับ 12 ของประเทศ และ ลำดับที่ 4 ของ 8 จังหวัดภาคเหนือ



- สถานการณ์โรคในภาพรวมมีแนวโน้มลดลง
- สัปดาห์ 51 มีผู้ป่วยจำนวน 53 ราย ใน 8 อำเภอ คือ อำเภอเมือง จุน เชียงคำ ดอกคำใต้ ปง แม่ใจ ภูซาง และภูกามยาว อำเภอเมืองพะเยามีอัตราป่วยมากที่สุด รองลงมาคืออำเภอดอกคำใต้
- สัดส่วนผู้ป่วยอาการคล้ายไข้หวัดใหญ่ (ILI) ภาพรวมอยู่ในเกณฑ์ปกติ
- อำเภอดอกคำใต้มีแนวโน้มเพิ่มขึ้นมากกว่าค่าปกติ (ร้อยละ 5)

สถานการณ์โรคปอดบวม สัปดาห์ที่ 51/2560

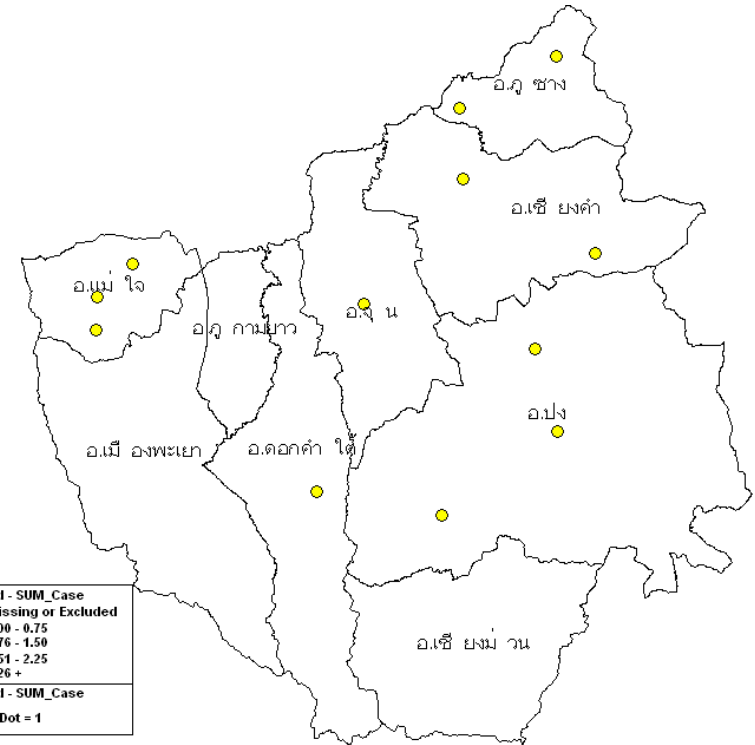
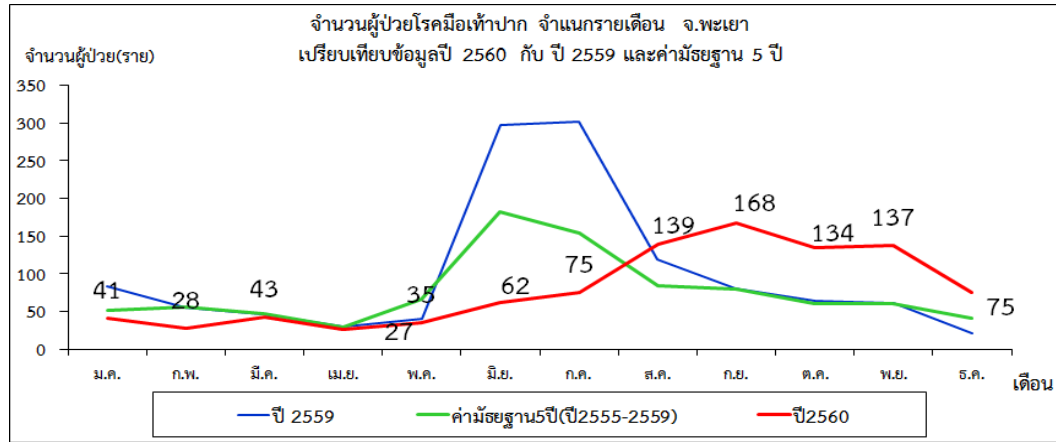
จ.พะเยา อัตราป่วยสะสมเป็น **อันดับ 27** ของประเทศ และ ลำดับที่ 6 ของ 8 จังหวัดภาคเหนือ



- สถานการณ์โรคมี**แนวโน้มลดลง** แต่สูงกว่าปีก่อนและสูงกว่าค่ามัธยฐาน
- สัปดาห์ 51 มีผู้ป่วยจำนวน 35 ราย ใน 7 อำเภอ คืออำเภอเมือง จุน เชียงคำ ดอกคำใต้ ปง แม่ใจ และภูซาง
- อำเภอปงมีอัตราป่วยมากที่สุด** รองลงมาคืออำเภอแม่ใจ

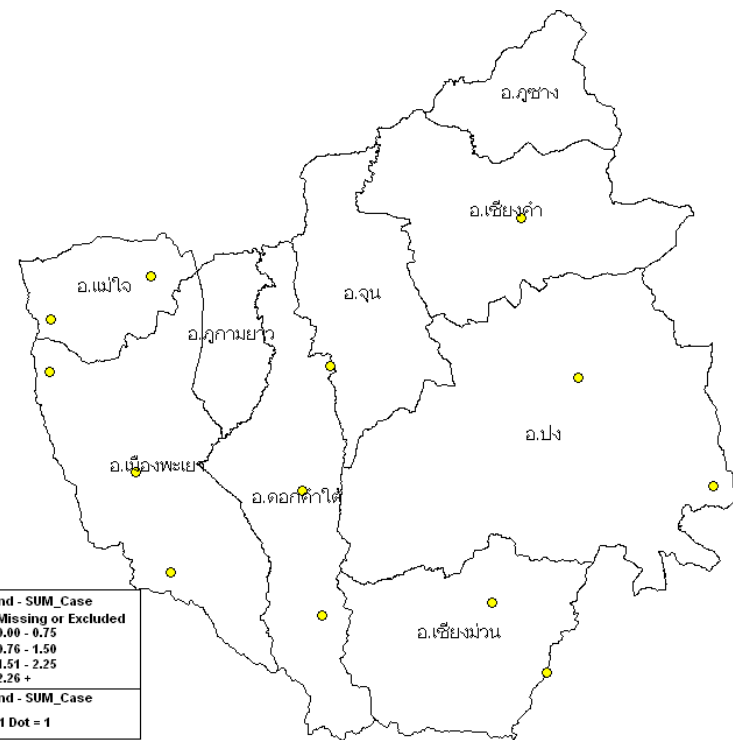
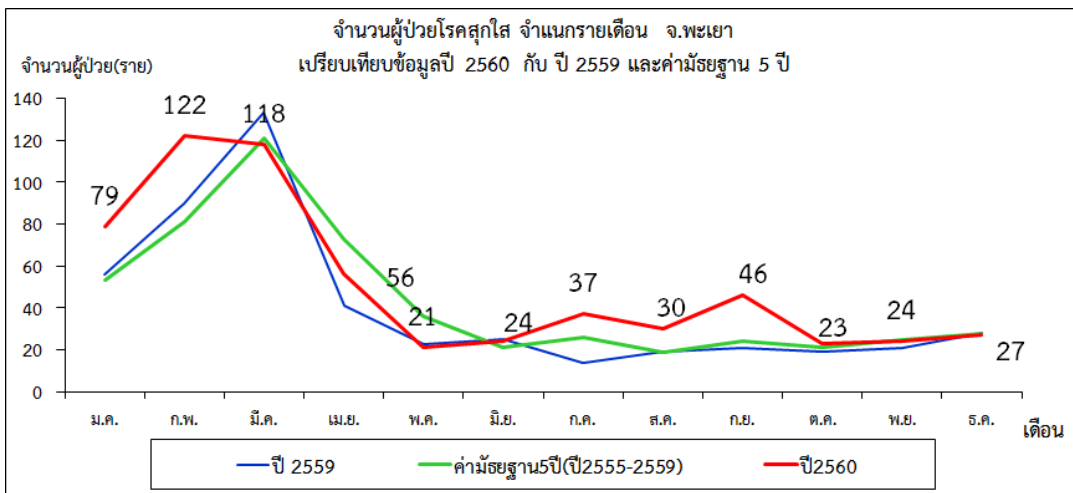
สถานการณ์โรคมือเท้าปาก สัปดาห์ที่ 51/2560

จ.พะเยา อัตราป่วยสะสมเป็น **อันดับ 4 ของประเทศ** และ ลำดับที่ 1 ของ 8 จังหวัดภาคเหนือ



- สถานการณ์โรคมี**แนวโน้มลดลง**
- สัปดาห์ 51 มีผู้ป่วยจำนวน 12 ราย ใน 6 อำเภอ คือ อำเภอจุน เชียงคำ ดอกคำใต้ ปง แม่ใจ และภูซาง

สถานการณ์โรคสุกใส สัปดาห์ที่ 51/2560



- สถานการณ์โรคมีแนวโน้มเพิ่มขึ้น
- สัปดาห์ 51 มีผู้ป่วยจำนวน 13 ราย ใน 6 อำเภอ คืออำเภอเมือง เชียงคำ เชียงม่วน ดอกคำใต้ ปง แม่ใจ
- อำเภอเชียงม่วนมีอัตราป่วยมากที่สุด รองลงมาคือ อำเภอแม่ใจ

เหตุการณ์ สถานการณ์โรคและภัยสุขภาพที่สำคัญ

เดือน ธันวาคม 2560

เกณฑ์	จำนวนเหตุการณ์
เข้าเกณฑ์เหตุการณ์ที่มีความสำคัญสูง DCIR (Director Critical Information Requirements)	ไม่มี
เข้าเกณฑ์สอบสวนโรค ทีม SRRT จังหวัด	ไม่มี
เข้าเกณฑ์สอบสวนโรค ทีม SRRT อำเภอ	2

ผู้ป่วยติดเชื้อ Streptococcus suis อ.เมืองพะเยา จำนวน 1 ราย

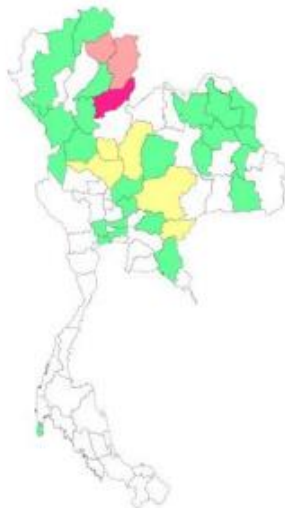
- เพศชาย อายุ 84 ปี ม.7 ต.แม่นาเรื่อ อ.เมืองพะเยา

ปัจจัยเสี่ยง

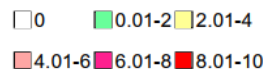
- 28 พ.ย. 60 รับประทานลาบหมูดิบ โดยซื้อจากร้านขายลาบในตลาดสด ต.แม่นาเรื่อ **รับประทานเพียงคนเดียว**
- 1 ธ.ค. 60 มีไข้หนาวสั่น ปวดศีรษะ ปวดกล้ามเนื้อ เดินเซ
- 3 ธ.ค. 60 รับการรักษาที่ รพ.พะเยา

สรุปผู้ป่วย S.suis จ.พะเยา ปี 2560

- จำนวนผู้ป่วยสะสม 22 ราย อัตราป่วย 4.57 /แสน ปชก.
- เสียชีวิต 3 ราย อัตราตาย 0.62/แสน ปชก.
- อัตราป่วยตาย ร้อยละ 13.64



อัตราต่อแสนประชากร



จังหวัดที่มีอัตราป่วยสะสมต่อแสนประชากร สูงสุด 5 อันดับ

1. อุตรดิตถ์(6.52 ต่อแสนประชากร)
2. **พะเยา (4.57 ต่อแสนประชากร)**
3. น่าน (4.39 ต่อแสนประชากร)
4. นครสวรรค์ (3.82 ต่อแสนประชากร)
5. พิจิตร (2.93 ต่อแสนประชากร)

โรคไข้เลือดออก 3 ราย หมู่ที่ 2 ตำบลบุญเกิด อำเภอดอกคำใต้

- ผู้ป่วยอายุระหว่าง 7-13 ปี เริ่มป่วยระหว่างวันที่ 17-22 ธันวาคม 2560
- $BI = 0$, $CI = 0$

