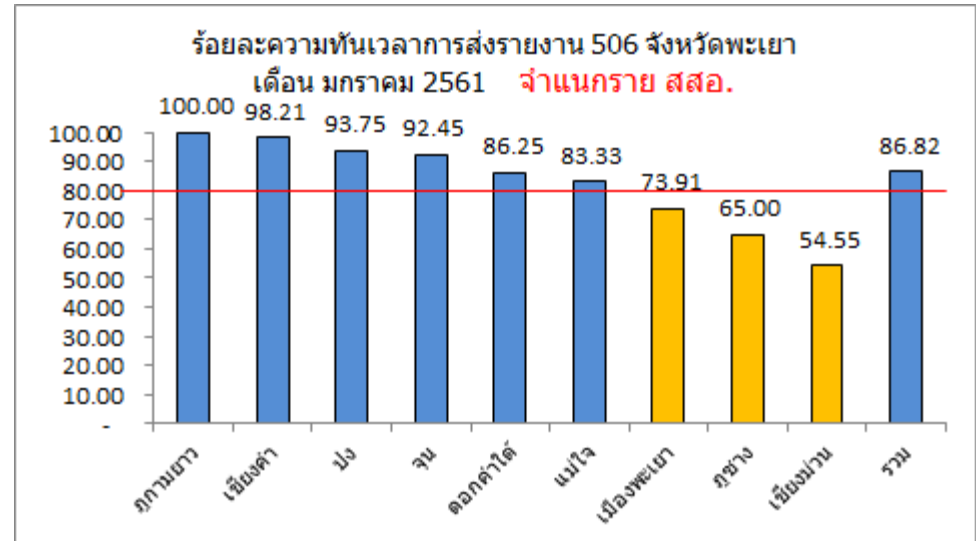
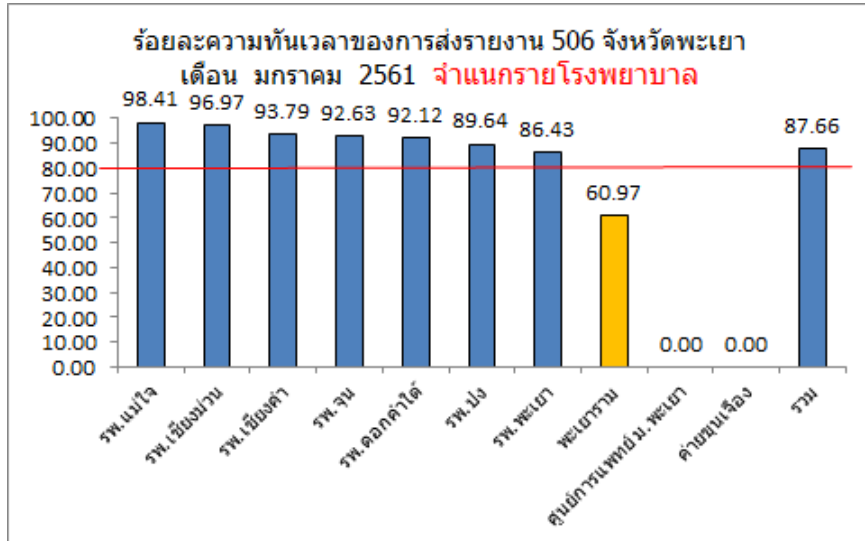


สรุปเหตุการณ์ สถานการณ์โรคและภัยสุขภาพที่สำคัญ
จากระบบเฝ้าระวังโรค Event base & Surveillance

เดือน มกราคม 2561

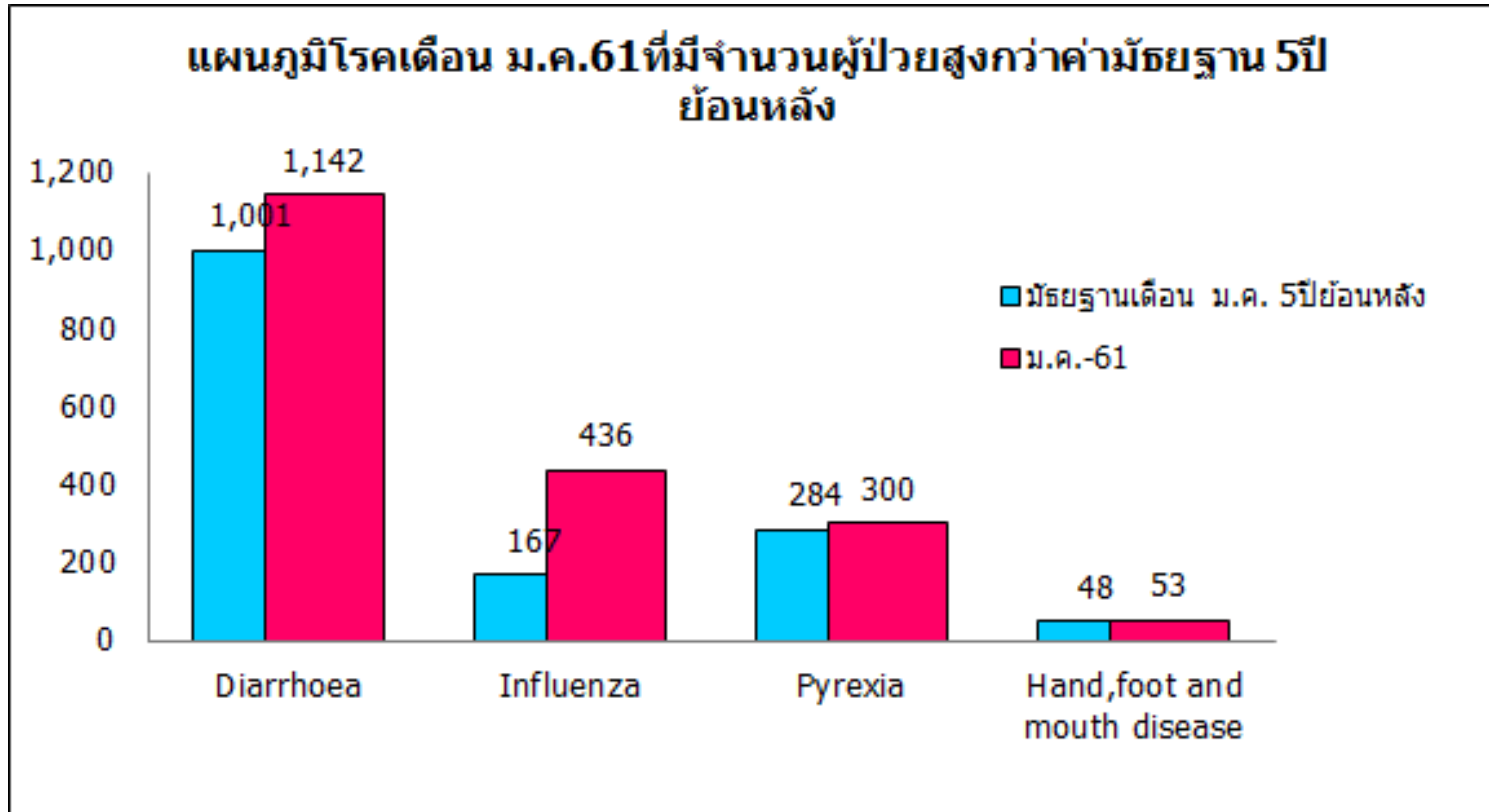
เกณฑ์	จำนวนเหตุการณ์
เข้าเกณฑ์เหตุการณ์ที่มีความสำคัญสูง DCIR (Director Critical Information Requirements)	ไม่มี
เข้าเกณฑ์สอบสวนโรค ทีม SRRT จังหวัด	ไม่มี
เข้าเกณฑ์สอบสวนโรค ทีม SRRT อำเภอ	1

สรุปความทันเวลาการส่งรายงาน รง. 506 เดือน มกราคม 2561



เกณฑ์ประเมินความทันเวลาการรายงาน 506 \geq 80 %

โรคที่มีจำนวนผู้ป่วยเกินค่า Median เดือน มกราคม 2561



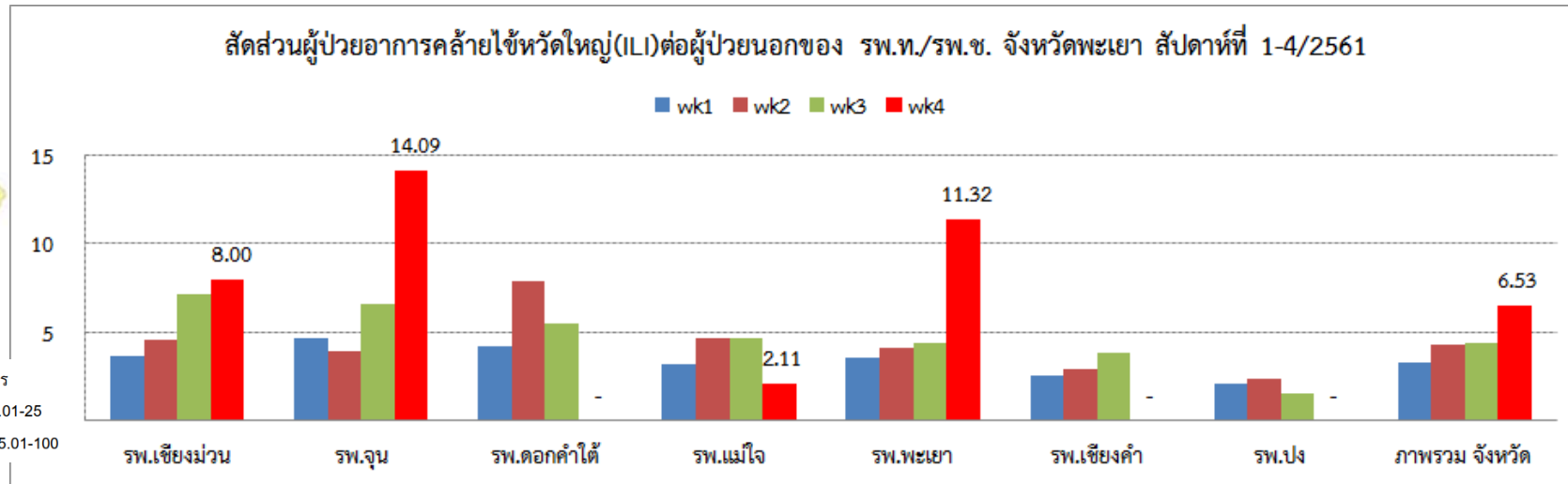
โรคไข้หวัดใหญ่ มีจำนวนผู้ป่วยสูงอย่างผิดปกติ มากกว่าค่ามัธยฐาน 2.61 เท่า

สถานการณ์โรคไข้หวัดใหญ่ สัปดาห์ที่ 1-3/2561

จ.พะเยา อัตราป่วยสะสมเป็น อันดับ 1 ของประเทศ
2 เชียงใหม่ 3. ลำปาง 4.สุราษฎร์ธานี 5.ลำพูน

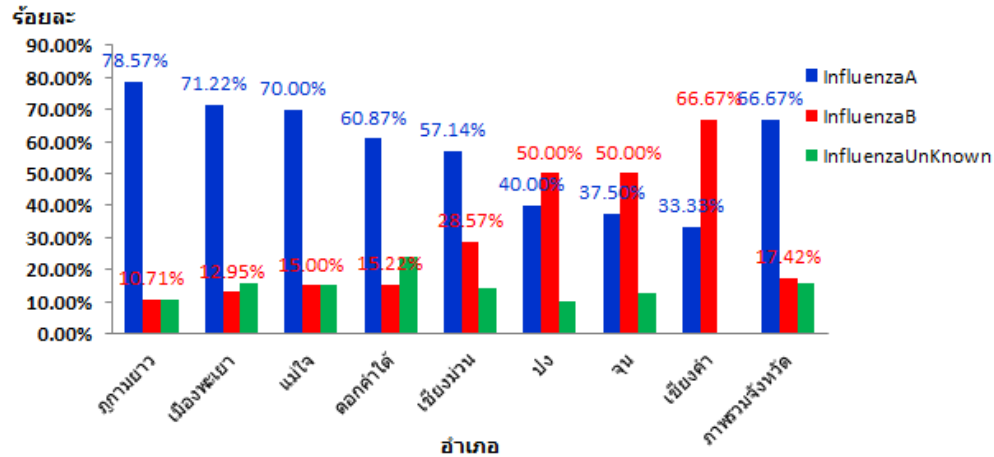


อำเภอเชียงม่วน จุน เมืองพะเยา มีจำนวนผู้ป่วยเพิ่มขึ้นในสัปดาห์ปัจจุบัน

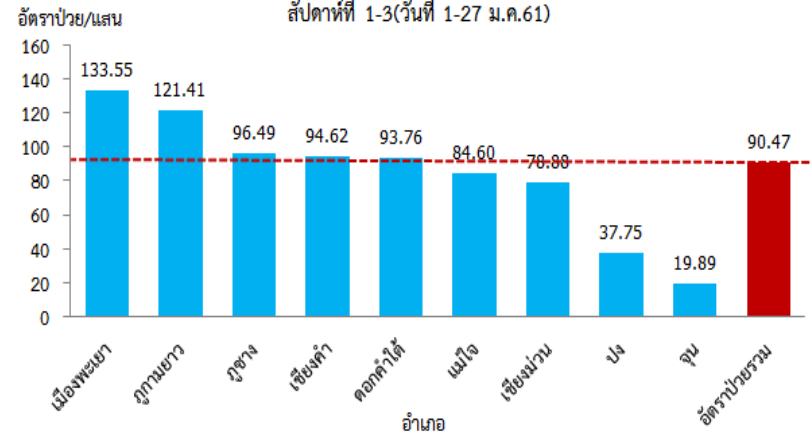


สถานการณ์โรคไข้หวัดใหญ่ สัปดาห์ที่ 1-3/2561

ร้อยละผู้ป่วยไข้หวัดใหญ่ ม.ค.61 จำแนกชนิด(type)



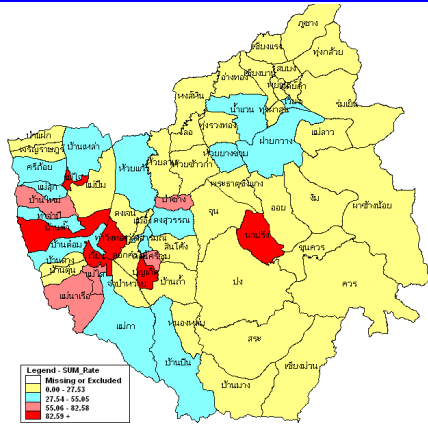
อัตราป่วยโรคไข้หวัดใหญ่ จ.พะเยา ปี 2561 จำแนกรายอำเภอ สัปดาห์ที่ 1-3 (วันที่ 1-27 ม.ค.61)



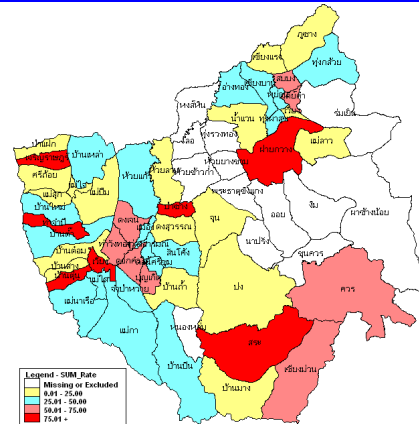
Outbreak Flu A

วันที่ 11-15 ม.ค. 61 มีการเกิดโรค Influenza A ใน นร.ชั้นอนุบาล รร.พื้นที่ตำบลเวียง อ.เมืองพะเยา ป่วย 14 ราย จาก 36 ราย อัตราป่วย 38.89

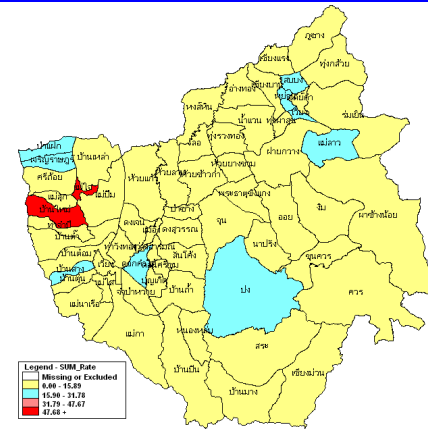
สถานการณ์โรคไข้หวัดใหญ่ สัปดาห์ที่ 1-3/2561



wk1

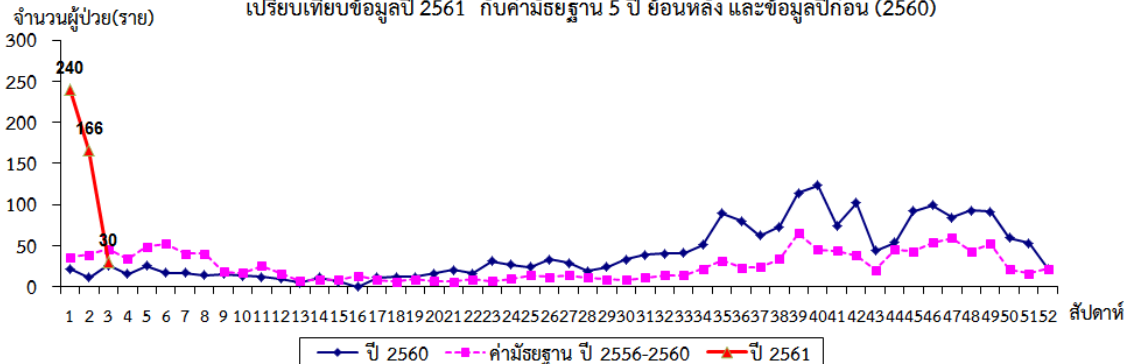


wk2

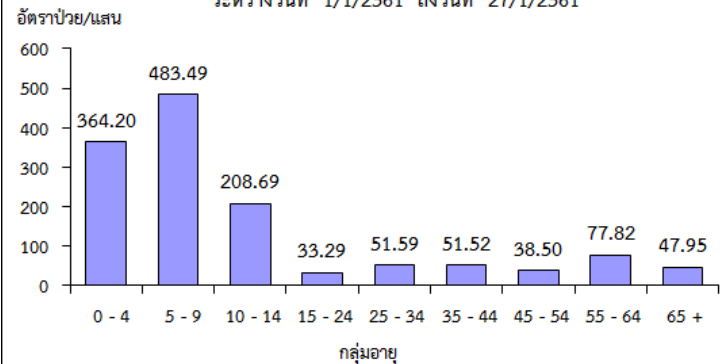


wk3

จำนวนผู้ป่วยโรคไข้หวัดใหญ่ จ.พะเยา สัปดาห์ที่ 3/2561
เปรียบเทียบข้อมูลปี 2561 กับค่ามัธยฐาน 5 ปี ย้อนหลัง และข้อมูลปีก่อน (2560)



อัตราป่วยด้วยโรค Influenza จำแนกตามกลุ่มอายุ จ.พะเยา
ระหว่างวันที่ 1/1/2561 ถึงวันที่ 27/1/2561



มาตรการดำเนินการเฝ้าระวังควบคุมโรคไข้หวัดใหญ่

1. เฝ้าระวังผู้ป่วยอาการคล้ายไข้หวัดใหญ่ ในผู้ป่วยนอกของโรงพยาบาล (ILI) สัดส่วนมากกว่า 5%
2. รายงานสถานการณ์และสื่อสารการป้องกันควบคุมโรคไข้หวัดใหญ่ในพื้นที่ เพื่อป้องกันการระบาดของโรค แนะนำให้ผู้ป่วยเป็นโรคไข้หวัดใหญ่ หยุดงาน หยุดเรียน อยู่บ้าน เพื่อช่วยลดการแพร่กระจายเชื้อไข้หวัดใหญ่



3. ประสานการป้องกันควบคุมโรคไข้หวัดใหญ่กับสถานศึกษา ศูนย์เด็กเล็ก ในพื้นที่ ดำเนินการการคัดกรอง เด็ก – นักเรียนที่มีอาการป่วยและแยกไม่ให้ปะปนกับเด็กปกติ จัดเตรียมหน้ากากอนามัยไว้ ณ ห้องพยาบาลหรือห้องพักรูประจำตึกเรียน และมีการทำความสะอาดอุปกรณ์ ห้องเรียน ฯ โดยเน้นทำความสะอาดในช่วงเวลาก่อนเข้าเรียน พักกลางวัน และช่วงเลิกเรียน