



สรุปรายการเหตุการณ์ โรค และภัยสุขภาพที่สำคัญประจำสัปดาห์

Weekly Situation Awareness Report : WSAR

สำนักงานสาธารณสุขจังหวัดพะเยา

ประจำสัปดาห์ที่ 8 ปี 2561 (วันที่ 25 กุมภาพันธ์ – 3 มีนาคม 2561)

สำนักงานสาธารณสุขจังหวัดพะเยาได้รับรายงานเหตุการณ์ โรคและภัยสุขภาพที่สำคัญของจังหวัดพะเยา ประจำสัปดาห์ที่ 8 ปี 2561 ระหว่างวันที่ 25 กุมภาพันธ์- 3 มีนาคม 2561 ดังนี้

1. เหตุการณ์ตามเกณฑ์ที่มีความสำคัญสูง/เกณฑ์การตรวจสอบ

ระหว่างวันที่ 21-28 กุมภาพันธ์ 2561 มีรายงานการระบาดของโรคมือเท้าปากในศูนย์พัฒนาเด็กเล็กหลายแห่งของตำบลในอำเภอเชียงม่วน ประกอบด้วยตำบลเชียงม่วน จำนวน 3 ศูนย์ จำนวนผู้ป่วย 8 ราย ตำบลบ้านม่วง จำนวน 1 ศูนย์ จำนวนผู้ป่วย 2 ราย และตำบลสระ จำนวน 2 ศูนย์ จำนวนผู้ป่วย 8 ราย ทีม SRRT อำเภอเชียงม่วน ได้ดำเนินมาตรการควบคุมป้องกันโรคโดยให้เด็กที่มีอาการป่วยหยุดเรียน ปิดศูนย์ และทำความสะอาด ทำความสะอาดห้องเรียน ที่นอน อุปกรณ์เครื่องใช้ต่าง ๆ ผลการประเมินสถานการณ์และความเสี่ยงการแพร่ระบาดในระดับปานกลาง

2. โรคในระบบรายงานเฝ้าระวังโรคทางระบาดวิทยาที่พบผู้ป่วยสูงเกินค่ามัธยฐาน 5 ปีย้อนหลัง

สัปดาห์ที่ 8 ปี 2561 มีรายงานโรคทางระบาดวิทยาที่มีจำนวนผู้ป่วยสูงกว่าค่ามัธยฐาน 5 ปี ย้อนหลังในสัปดาห์เดียวกันจำนวน 2 โรค คือ 1. โรคมือเท้าปาก (4.13 เท่า) 2. โรคอาหารเป็นพิษ (1.28 เท่า)

ตาราง 1 แสดงข้อมูลโรคในระบบรายงานเฝ้าระวังโรคทางระบาดวิทยาสัปดาห์ที่ 8 ปี 2561 ที่พบผู้ป่วยสูงเกินค่ามัธยฐาน 5 ปี ย้อนหลัง

โรค	ปี2560	ค่ามัธยฐาน 5 ปีย้อนหลัง	ปี2561	เพิ่มขึ้นมากกว่าค่ามัธยฐาน(เท่า)
Hand foot mouth disease	8	8	33	4.13
Food Poisoning	27	18	23	1.28

ที่มา : รายงานเฝ้าระวังโรคทางระบาดวิทยา สำนักงานสาธารณสุขจังหวัดพะเยา

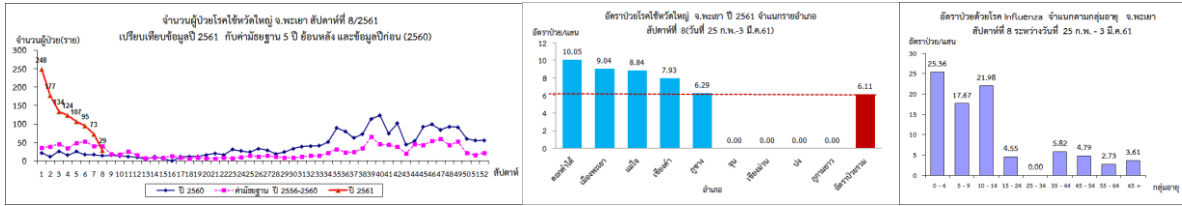
3. สถานการณ์โรคที่สำคัญ

3.1 โรคไข้หวัดใหญ่

สถานการณ์โรคไข้หวัดใหญ่ของจังหวัดพะเยา ระหว่างวันที่ 1 มกราคม - 3 มีนาคม 2561 มีผู้ป่วยสะสมจำนวน 987 ราย อัตราป่วยเท่ากับ 207.87 ต่อแสนประชากร ไม่มีผู้เสียชีวิต อัตราป่วยสะสมเป็นอันดับ 2 ของประเทศ รองจากจังหวัดเชียงใหม่

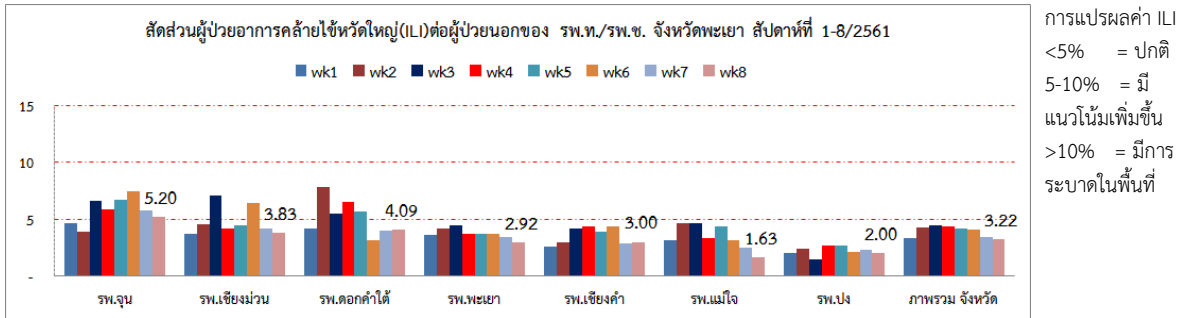
สัปดาห์นี้มีผู้ป่วยจำนวน 29 ราย อัตราป่วยเท่ากับ 6.11 ต่อแสนประชากร กลุ่มอายุที่มีอัตราป่วยสูงคือกลุ่มอายุ 0-4 ปี และ 10-14 ปี อำเภอเมืองพะเยามีอัตราป่วยสูงสุดรองลงมาคืออำเภอดอกคำใต้ และอำเภอแม่ใจ สถานการณ์โรคในภาพรวมมีแนวโน้มลดลงต่อเนื่อง ข้อมูลการเฝ้าระวังผู้ป่วยอาการคล้ายไข้หวัดใหญ่ (ILI) ภาพรวมไม่เกินเกณฑ์ปกติ

ภาพ 1 แสดงข้อมูลเฝ้าระวังทางระบาดวิทยาผู้ป่วยโรคไข้หวัดใหญ่ จังหวัดพะเยา สัปดาห์ที่ 8 ปี 2561



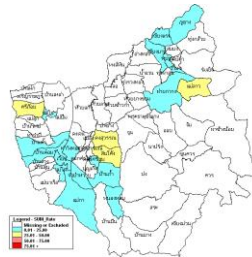
ที่มา : รายงานเฝ้าระวังโรคทางระบาดวิทยา สำนักงานสาธารณสุขจังหวัดพะเยา

ภาพ 2 แสดงข้อมูลสัดส่วนผู้ป่วยอาการคล้ายไข้หวัดใหญ่(ILI) ต่อผู้ป่วยนอก จังหวัดพะเยา สัปดาห์ที่ 8 ปี 2561



ที่มา : ระบบเฝ้าระวังโรคทางระบาดวิทยาของกลุ่มอาการคล้ายไข้หวัดใหญ่ สำนักระบาดวิทยา

ภาพ 3 แสดงแผนที่การกระจายของผู้ป่วยโรคไข้หวัดใหญ่ จังหวัดพะเยา รายตำบล สัปดาห์ที่ 8 (25 กุมภาพันธ์ - 3 มีนาคม 2561)

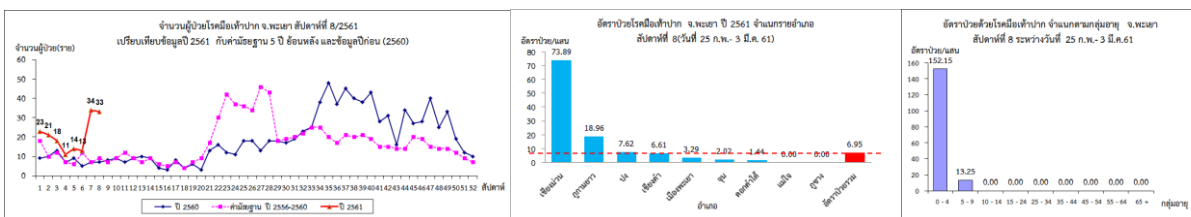


3.2 โรคมือเท้าปาก

สถานการณ์โรคมือเท้าปากของจังหวัดพะเยา ระหว่างวันที่ 1 มกราคม - 3 มีนาคม 2561 มีผู้ป่วยสะสมจำนวน 167 ราย อัตราป่วยเท่ากับ 35.17 ต่อแสนประชากร อัตราป่วยสะสมเป็นอันดับ 2 ของประเทศ รองจากจังหวัดเชียงราย

สัปดาห์นี้มีผู้ป่วยจำนวน 33 ราย อัตราป่วยเท่ากับ 6.95 ต่อแสนประชากร อำเภอเชียงม่วนมีอัตราป่วยสูงสุด รองลงมาคืออำเภอกุกามยาว และอำเภอปง สถานการณ์โรคในภาพรวมมีแนวโน้มเพิ่มขึ้น

ภาพ 4 แสดงข้อมูลเฝ้าระวังทางระบาดวิทยาผู้ป่วยโรคมือเท้าปาก จังหวัดพะเยา สัปดาห์ที่ 8 ปี 2561



ที่มา : รายงานเฝ้าระวังโรคทางระบาดวิทยา สำนักงานสาธารณสุขจังหวัดพะเยา

สรุปและวิเคราะห์โดย ทีม SAT สำนักงานสาธารณสุขจังหวัดพะเยา วันที่ 8 มีนาคม 2561