



# สรุปรายงานเหตุการณ์ โรค และภัยสุขภาพที่สำคัญประจำสัปดาห์

## Weekly Situation Awareness Report : WSAR

### สำนักงานสาธารณสุขจังหวัดพะเยา

ประจำสัปดาห์ที่ 18 ปี 2561 (วันที่ 6 - 12 พฤษภาคม 2561)

สำนักงานสาธารณสุขจังหวัดพะเยาได้รับรายงาน โรคและภัยสุขภาพที่สำคัญของจังหวัดพะเยา ประจำสัปดาห์ที่ 18 ปี 2561 ระหว่างวันที่ 6 - 12 พฤษภาคม 2561 ดังนี้

#### 1. เหตุการณ์ตามเกณฑ์ที่มีความสำคัญสูง/ตามเกณฑ์การตรวจสอบ

##### 1. เด็กต่ำกว่า 15 ปีจมน้ำเสียชีวิต 1 ราย

เพศชาย อายุ 14 ปี ที่อยู่ ตำบลบ้านม่วง อำเภอเชียงม่วน จังหวัดพะเยา เป็นนักเรียนระดับชั้นมัธยมศึกษาชั้นปีที่ 3 วันที่ 6 พฤษภาคม 2561 ได้ไปเล่นน้ำกับเพื่อน รวม 5 คน ที่ฝายน้ำล้นบ้านปิน ตำบลเชียงม่วน อำเภอเชียงม่วน มีความลึกประมาณ 3-5 เมตร กว้างประมาณ 20 เมตร แม้จะมีป้ายเตือนไม่ให้ลงเล่นน้ำ แต่เด็กที่เสียชีวิตรวมทั้งเพื่อนไม่สนใจป้ายเตือน ได้ดำน้ำลอดท่อน้ำบริเวณใต้สันของฝายและไปติดตาข่ายที่อยู่ใต้สันเขื่อน ทำให้สำลักน้ำขาดอากาศเสียชีวิต

##### 2. โรคในระบบรายงานเฝ้าระวังโรคทางระบาดวิทยาที่พบผู้ป่วยสูงเกินค่ามัธยฐาน 5 ปีย้อนหลัง

สัปดาห์ที่ 18 ปี 2561 มีรายงานโรคทางระบาดวิทยาที่มีจำนวนผู้ป่วยสูงกว่าค่ามัธยฐาน 5 ปี ย้อนหลัง ในสัปดาห์เดียวกันจำนวน 4 โรค คือ โรคอุจจาระร่วง (1.35 เท่า) โรคปอดบวม (1.10 เท่า) ไข้ไม่ทราบสาเหตุ (1.09 เท่า) และโรคสกุใส (1.08 เท่า)

ตาราง 1 แสดงข้อมูลโรคในระบบรายงานเฝ้าระวังโรคทางระบาดวิทยาสัปดาห์ที่ 18 ปี 2561 ที่พบผู้ป่วยสูงเกินค่ามัธยฐาน 5 ปีย้อนหลัง

โรค	ปี2560	ค่ามัธยฐาน 5 ปีย้อนหลัง	ปี2561	เพิ่มขึ้นมากกว่าค่ามัธยฐาน(เท่า)
Diarrhoea	185	232	314	1.35
Pneumonia	32	31	34	1.10
Pyrexia	56	67	73	1.09
Chickenpox	5	12	13	1.08

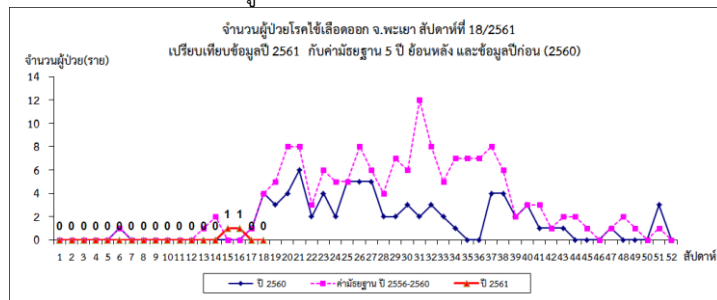
ที่มา : รายงานเฝ้าระวังโรคทางระบาดวิทยา สำนักงานสาธารณสุขจังหวัดพะเยา

#### 3. สถานการณ์โรคที่สำคัญ

##### 3.1 โรคไข้เลือดออก

สถานการณ์โรคไข้เลือดออกของจังหวัดพะเยา ระหว่างวันที่ 1 มกราคม - 12 พฤษภาคม 2561 มีผู้ป่วยสะสมจำนวน 2 ราย อัตราป่วยเท่ากับ 0.42 ต่อแสนประชากร ไม่มีผู้เสียชีวิต สัปดาห์นี้ไม่มีรายงานผู้ป่วย

ภาพ 1 แสดงข้อมูลเฝ้าระวังทางระบาดวิทยาผู้ป่วยโรคไข้เลือดออก จังหวัดพะเยา สัปดาห์ที่ 18 ปี 2561



ที่มา : รายงานเฝ้าระวังโรคทางระบาดวิทยา สำนักงานสาธารณสุขจังหวัดพะเยา

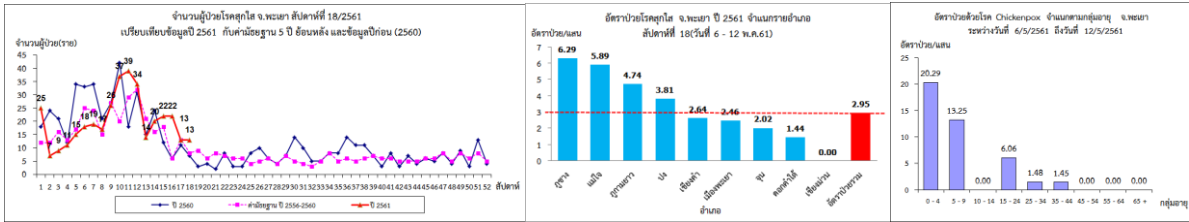


### 3.4 โรคสุกใส

สถานการณ์โรคสุกใสของจังหวัดพะเยา ระหว่างวันที่ 1 มกราคม - 12 พฤษภาคม 2561 มีผู้ป่วยสะสมจำนวน 361 ราย อัตราป่วยเท่ากับ 76.03 ต่อแสนประชากร อัตราป่วยสะสมเป็นอันดับ 12 ของประเทศและอันดับที่ 3 ของ 8 จังหวัดภาคเหนือ

สัปดาห์นี้มีผู้ป่วยจำนวน 13 ราย อ้าเภอภูซางมีอัตราป่วยสูงสุด รองลงมาคืออำเภอแม่ใจ และอำเภอภูกามยาว อัตราป่วยเท่ากับ 2.95 ต่อแสนประชากร กลุ่มอายุที่มีอัตราป่วยสูงคือกลุ่มอายุ 0-4 ปี สถานการณ์โรคในภาพรวมมีแนวโน้มพบผู้ป่วยรายใหม่ลดลง

ภาพ 5 แสดงข้อมูลเฝ้าระวังทางระบาดวิทยาผู้ป่วยโรคสุกใส จังหวัดพะเยา สัปดาห์ที่ 18 ปี 2561



ที่มา : รายงานเฝ้าระวังโรคทางระบาดวิทยา สำนักงานสาธารณสุขจังหวัดพะเยา

สรุปและวิเคราะห์โดย ทีม SAT สำนักงานสาธารณสุขจังหวัดพะเยา

17 พฤษภาคม 2561