



สรุปรายงานเหตุการณ์ โรค และภัยสุขภาพที่สำคัญประจำสัปดาห์

Weekly Situation Awareness Report : WSAR

สำนักงานสาธารณสุขจังหวัดพะเยา

ประจำสัปดาห์ที่ 20 ปี 2561 (วันที่ 20 - 26 พฤษภาคม 2561)

สำนักงานสาธารณสุขจังหวัดพะเยาได้รับรายงาน โรคและภัยสุขภาพที่สำคัญของจังหวัดพะเยา ประจำสัปดาห์ที่ 20 ปี 2561 ระหว่างวันที่ 20 - 26 พฤษภาคม 2561 ดังนี้

1. เหตุการณ์ตามเกณฑ์ที่มีความสำคัญสูง/ตามเกณฑ์การตรวจสอบ

1. ผู้ป่วยโรคติดเชื้อ Streptococcus suis จำนวน 1 ราย เพศชาย อายุ 67 ปี ที่อยู่หมู่ 8 ตำบลอ่างทอง อำเภอเชียงคำ จังหวัดพะเยา ป่วยวันที่ 16 พฤษภาคม 2561 ด้วยอาการ ไข้ หนาวสั่น ปวดศีรษะ ปวดชายโครงขวา เข้ารับการรักษาที่โรงพยาบาลเชียงคำ วันที่ 17 พฤษภาคม 2561 ผลการตรวจตัวอย่างเลือด Hemoculture ยืนยันการติดเชื้อ Streptococcus suis ผู้ป่วยไม่มีอาการหูดับ ปัจจัยเสี่ยงเกิดจากการรับประทานหมูดิบมือเย็น วันที่ 10 พฤษภาคม 2561 โดยหลานผู้ป่วยซื้อมาจากร้านอาหารในพื้นที่ตำบลห้วย่วน รับประทานร่วมกับญาติ จำนวน 5 คน ไม่มีผู้ป่วยเพิ่ม

2. โรคตาแดงในทารกเกณฑ์ ค่ายทหารแห่งหนึ่งในอำเภอเชียงคำ จำนวน ๓๑ ราย พบผู้ป่วยระหว่าง วันที่ 9 - 21 พฤษภาคม 2561 อาการสำคัญ คือ อาการตาแดง เคืองตา มีขี้ตามากในตอนเช้า รับการรักษาที่โรงพยาบาลเชียงคำและโรงพยาบาลส่งเสริมสุขภาพตำบลเชียงบาน ปัจจัยเสี่ยงจากมีการคลุกคลี ในกิจกรรมการฝึกใช้น้ำในอ่างอาบน้ำ การพักในหอนอนเดียวกัน ทีม SRRT อำเภอเชียงคำได้ดำเนินการให้การรักษาและให้คำแนะนำการปฏิบัติตัวแก่ผู้ป่วยทุกราย และแนะนำการทำความสะอาดบริเวณพื้นที่ระบาดของโรค โดยเฉพาะห้องน้ำของทหารเกณฑ์ โดยการล้างอ่างอาบน้ำ และห้องน้ำ ด้วยน้ำยาฆ่าเชื้อโรค และเช็ดลูกบิดประตูห้องน้ำ และสิ่งของที่สัมผัสสัมผัสร่วมกันด้วยแอลกอฮอล์สำหรับฆ่าเชื้อโรค

2. โรคในระบบรายงานเฝ้าระวังโรคทางระบาดวิทยาที่พบผู้ป่วยสูงเกินค่ามัธยฐาน 5 ปีย้อนหลัง

สัปดาห์ที่ 20 ปี 2561 มีรายงานโรคทางระบาดวิทยาที่มีจำนวนผู้ป่วยสูงกว่าค่ามัธยฐาน 5 ปี ย้อนหลัง ในสัปดาห์เดียวกันจำนวน 2 โรค คือ โรคตาแดง(2.47เท่า) และโรคไข้หวัดใหญ่ (1.25 เท่า)

ตาราง 1 แสดงข้อมูลโรคในระบบรายงานเฝ้าระวังโรคทางระบาดวิทยาสัปดาห์ที่ 20 ปี 2561 ที่พบผู้ป่วยสูงเกินค่ามัธยฐาน 5 ปีย้อนหลัง

โรค	ปี2560	ค่ามัธยฐาน 5 ปีย้อนหลัง	ปี2561	เพิ่มขึ้นมากกว่าค่ามัธยฐาน(เท่า)
H.conjunctivitis	10	15	37	2.47
Influenza	24	8	10	1.25

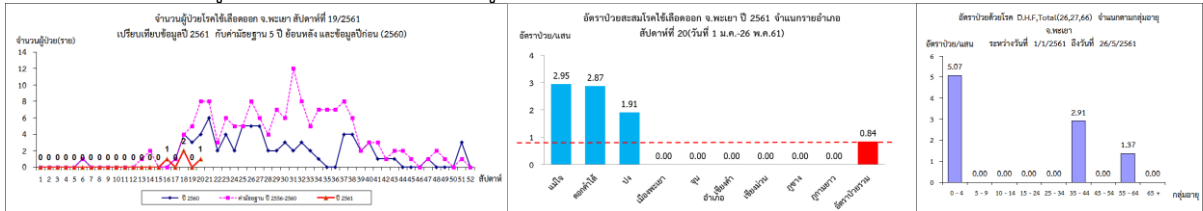
ที่มา : รายงานเฝ้าระวังโรคทางระบาดวิทยา สำนักงานสาธารณสุขจังหวัดพะเยา

3. สถานการณ์โรคที่สำคัญ

3.1 โรคไข้เลือดออก

สถานการณ์โรคไข้เลือดออกของจังหวัดพะเยา ระหว่างวันที่ 1 มกราคม – 26 พฤษภาคม 2561 มีผู้ป่วยสะสมจำนวน 4 ราย อัตราป่วยเท่ากับ 0.84 ต่อแสนประชากร ไม่มีผู้เสียชีวิต สัปดาห์นี้มีรายงานผู้ป่วย 1 ราย อำเภอแม่ใจมีอัตราป่วยสะสมมากที่สุด

ภาพ 1 แสดงข้อมูลเฝ้าระวังทางระบาดวิทยาผู้ป่วยโรคไข้เลือดออก จังหวัดพะเยา สัปดาห์ที่ 20 ปี 2561



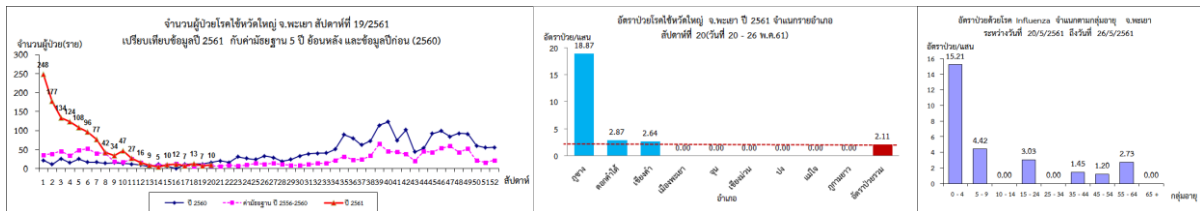
ที่มา : รายงานเฝ้าระวังโรคทางระบาดวิทยา สำนักงานสาธารณสุขจังหวัดพะเยา

3.2 โรคไข้หวัดใหญ่

สถานการณ์โรคไข้หวัดใหญ่ของจังหวัดพะเยา ระหว่างวันที่ 1 มกราคม – 26 พฤษภาคม 2561 มีผู้ป่วยสะสมจำนวน 1,203 ราย อัตราป่วยเท่ากับ 253.36 ต่อแสนประชากร ไม่มีผู้เสียชีวิต อัตราป่วยสะสมเป็นอันดับ 2 ของประเทศรองจากจังหวัดเชียงใหม่

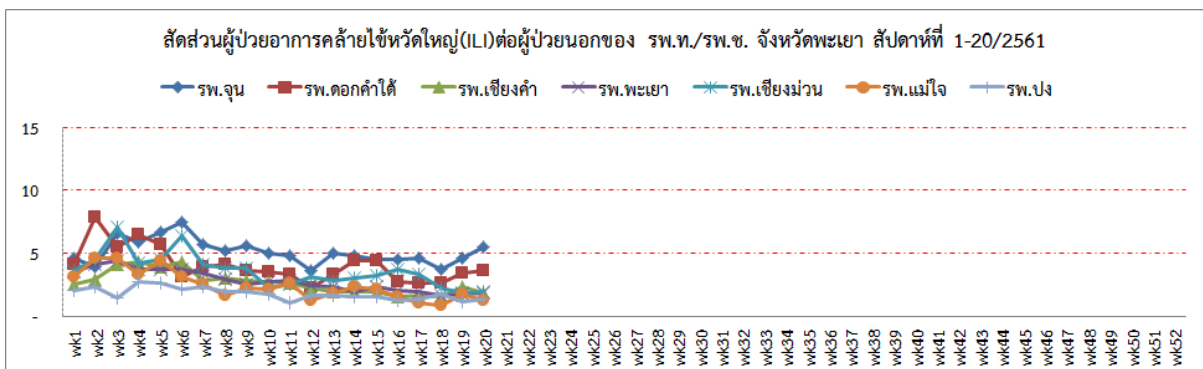
สัปดาห์นี้มีผู้ป่วยจำนวน 10 ราย ในพื้นที่อำเภอภูซาง ดอกคำใต้ และเชียงค้ำ อัตราป่วยเท่ากับ 2.11 ต่อแสนประชากร สถานการณ์โรคในภาพรวมอยู่ในภาวะปกติไม่มีการระบาดของโรค ข้อมูลการเฝ้าระวังผู้ป่วยอาการคล้ายไข้หวัดใหญ่ (ILI) แต่ละโรงพยาบาลไม่เกินเกณฑ์ปกติ

ภาพ 2 แสดงข้อมูลเฝ้าระวังทางระบาดวิทยาผู้ป่วยโรคไข้หวัดใหญ่ จังหวัดพะเยา สัปดาห์ที่ 20 ปี 2561



ที่มา : รายงานเฝ้าระวังโรคทางระบาดวิทยา สำนักงานสาธารณสุขจังหวัดพะเยา

ภาพ 3 แสดงข้อมูลสัดส่วนผู้ป่วยอาการคล้ายไข้หวัดใหญ่ (ILI) ต่อผู้ป่วยนอก จังหวัดพะเยา สัปดาห์ที่ 20 ปี 2561



การแปลผลค่า ILI <5% = ปกติ 5-10% = มีแนวโน้มเพิ่มขึ้น >10% = มีการระบาดในพื้นที่

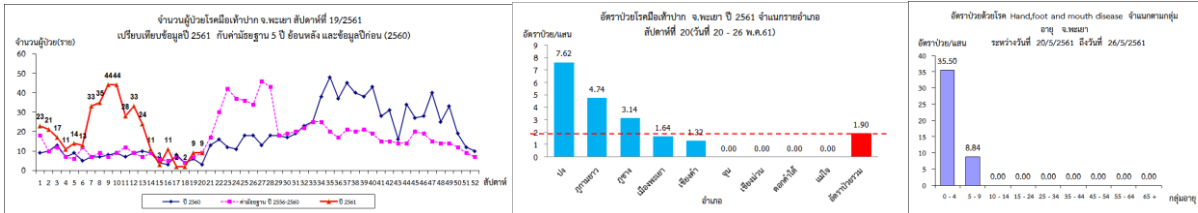
ที่มา : ระบบเฝ้าระวังโรคทางระบาดวิทยาของกลุ่มอาการคล้ายไข้หวัดใหญ่ สำนักระบาดวิทยา

3.3 โรคมือเท้าปาก

สถานการณ์โรคมือเท้าปากของจังหวัดพะเยา ระหว่างวันที่ 1 มกราคม - 26 พฤษภาคม 2561 มีผู้ป่วยสะสมจำนวน 387 ราย อัตราป่วยเท่ากับ 81.51 ต่อแสนประชากร อัตราป่วยสะสมเป็นอันดับ 1 ของประเทศ

สัปดาห์นี้มีผู้ป่วยจำนวน 9 ราย ในพื้นที่อำเภอปง ภูกามยาว ภูซาง เมือง และเชียงคำ อัตราป่วยเท่ากับ 1.90 แสนประชากร สถานการณ์โรคในภาพรวมมีแนวโน้มพบผู้ป่วยรายใหม่เพิ่มขึ้น

ภาพ 4 แสดงข้อมูลเฝ้าระวังทางระบาดวิทยาผู้ป่วยโรคมือเท้าปาก จังหวัดพะเยา สัปดาห์ที่ 20 ปี 2561



ที่มา : รายงานเฝ้าระวังโรคทางระบาดวิทยา สำนักงานสาธารณสุขจังหวัดพะเยา

สรุปและวิเคราะห์โดย ทีม SAT สำนักงานสาธารณสุขจังหวัดพะเยา

1 มิถุนายน 2561