



สรุปรายการโรค และภัยสุขภาพที่สำคัญประจำสัปดาห์

Weekly Situation Awareness Report : WSAR

สำนักงานสาธารณสุขจังหวัดพะเยา

ประจำสัปดาห์ที่ 43 ปี 2561 (วันที่ 28 ตุลาคม - 3 พฤศจิกายน 2561)

สำนักงานสาธารณสุขจังหวัดพะเยาได้รับรายงานโรคและภัยสุขภาพที่สำคัญของจังหวัดพะเยา ประจำสัปดาห์ที่ 43 ปี 2561 (วันที่ 28 ตุลาคม - 3 พฤศจิกายน 2561) ดังนี้

1. เหตุการณ์ตามเกณฑ์ที่มีความสำคัญสูง/ตามเกณฑ์การตรวจสอบ

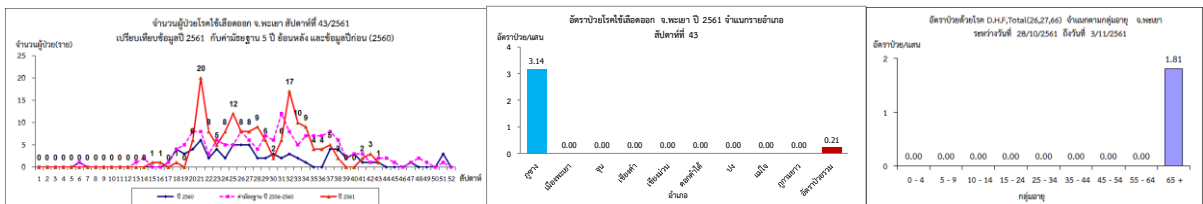
1.1 ผู้ป่วยยืนยันโรคติดเชื้อไวรัสซิกา

โรงพยาบาลเชิงคำ รายงานผู้ป่วยยืนยันโรคติดเชื้อไวรัสซิกา เข้ารับการรักษาที่โรงพยาบาลเชิงคำ จำนวน ๑ ราย เพศหญิงอายุ ๒๔ ปี กำลังตั้งครรภ์ อายุครรภ์ ๓๖ สัปดาห์ มีบ้านอยู่ที่หมู่ที่ ๗ ตำบลเจดีย์คำ อำเภอเชียงคำ จังหวัดพะเยา เปิดร้านรับจ้างตัดตั้งผ้ามาอยู่หมู่ที่ ๓ ตำบลเวียง อำเภอเชียงของ จังหวัดเชียงราย ก่อนป่วยพักอยู่ที่ อำเภอเชียงของ เริ่มป่วยวันที่ ๒๘ ตุลาคม ๒๕๖๑ มีอาการไข้ ตาแดง มีผื่น และปวดทั่วตัว ประสานทีม SRRT จังหวัด เชียงราย และ SRRT อำเภอเชียงของในการควบคุมโรคในพื้นที่ของอำเภอเชียงของ และประสานทีม SRRT อำเภอเชียงคำ ดำเนินการควบคุมป้องกันการเกิดและแพร่กระจายโรคในตำบลเจดีย์คำ อำเภอเชียงคำ

2. สถานการณ์โรคที่สำคัญ

2.1 โรคไข้เลือดออก

สถานการณ์โรคไข้เลือดออกของจังหวัดพะเยา ระหว่างวันที่ 1 มกราคม - 3 พฤศจิกายน 2561 มีผู้ป่วยสะสมจำนวน 153 ราย อัตราป่วยเท่ากับ 32.22 ต่อแสนประชากร ไม่มีผู้เสียชีวิต อัตราป่วยสะสมเป็น อันดับ 70 ของประเทศ และอันดับที่ 8 ของ 8 จังหวัดภาคเหนือ สัปดาห์นี้มีรายงานผู้ป่วย จำนวน 1 ราย พื้นที่อำเภอภูซาง สถานการณ์โรคมียแนวโน้มลดลง



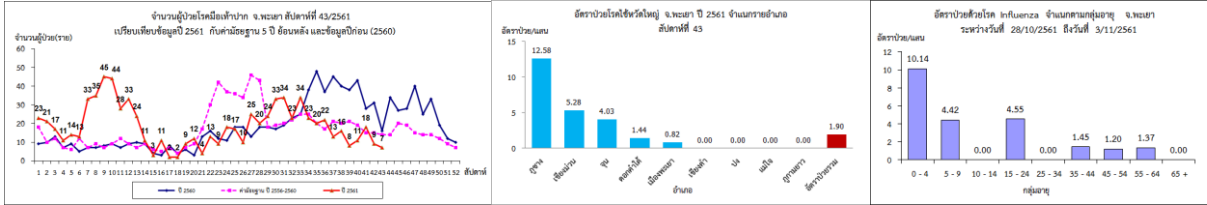
ภาพแสดงข้อมูลเฝ้าระวังทางระบาดวิทยาผู้ป่วยโรคไข้เลือดออก จังหวัดพะเยา สัปดาห์ที่ 43 ปี 2561

ที่มา : รายงานเฝ้าระวังโรคทางระบาดวิทยา สำนักงานสาธารณสุขจังหวัดพะเยา

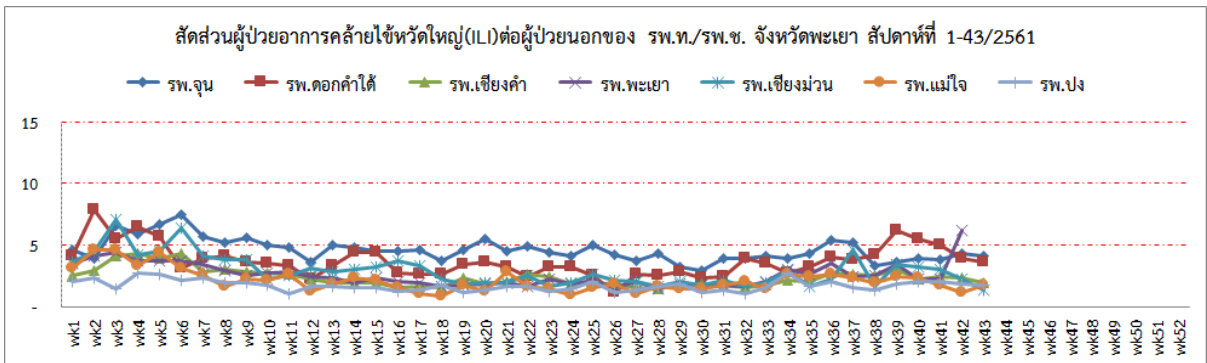
2.2 โรคไข้หวัดใหญ่

สถานการณ์โรคไข้หวัดใหญ่ของจังหวัดพะเยา ระหว่างวันที่ 1 มกราคม – 3 พฤศจิกายน 2561 มีผู้ป่วยสะสมจำนวน 1,870 ราย อัตราป่วยเท่ากับ 393.84 ต่อแสนประชากร ไม่มีผู้เสียชีวิต อัตราป่วยสะสมเป็น อันดับ 4 ของประเทศ และ อันดับที่ 2 ของ 8 จังหวัดภาคเหนือ

สัปดาห์นี้มีผู้ป่วยจำนวน 7 ราย อัตราป่วยเท่ากับ 1.90 ต่อแสนประชากร อำเภอภูซางมีอัตราป่วยมากที่สุด สถานการณ์โรคมึแนวโน้มลดลง ข้อมูลการเฝ้าระวังผู้ป่วยอาการคล้ายไข้หวัดใหญ่(ILI) แต่ละโรงพยาบาลอยู่ในเกณฑ์ปกติ



ภาพแสดงข้อมูลเฝ้าระวังทางระบาดวิทยาผู้ป่วยโรคไข้หวัดใหญ่ จังหวัดพะเยา สัปดาห์ที่ 43 ปี 2561
ที่มา : รายงานเฝ้าระวังโรคทางระบาดวิทยา สำนักงานสาธารณสุขจังหวัดพะเยา



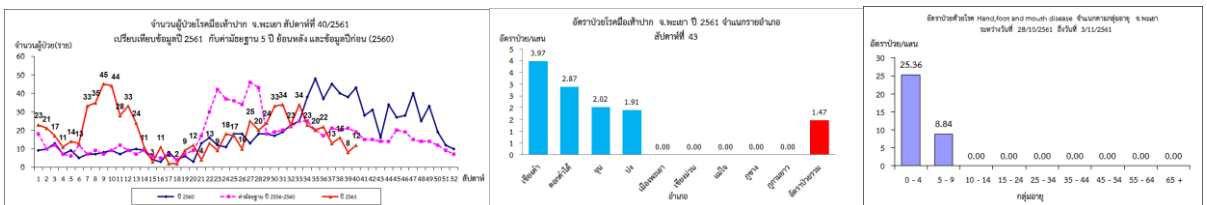
การแปลผลค่า ILI <5% = ปกติ 5-10% = มีแนวโน้มเพิ่มขึ้น >10% = มีการระบาดในพื้นที่

ภาพแสดงข้อมูลสัดส่วนผู้ป่วยอาการคล้ายไข้หวัดใหญ่(ILI) ต่อผู้ป่วยนอก จังหวัดพะเยา สัปดาห์ที่ 43 ปี 2561
ที่มา : ระบบเฝ้าระวังโรคทางระบาดวิทยาของกลุ่มอาการคล้ายไข้หวัดใหญ่ สำนักงานระบาดวิทยา

2.3 โรคมือเท้าปาก

สถานการณ์โรคมือเท้าปากของจังหวัดพะเยา ระหว่างวันที่ 1 มกราคม - 3 พฤศจิกายน 2561 มีผู้ป่วยสะสมจำนวน 769 ราย อัตราป่วยเท่ากับ 161.96 ต่อแสนประชากร อัตราป่วยสะสมเป็นอันดับ 2 ของประเทศ และ อันดับที่ 1 ของ 8 จังหวัดภาคเหนือ

สัปดาห์นี้มีผู้ป่วยจำนวน 12 ราย อัตราป่วยเท่ากับ 1.47 ต่อแสนประชากร อำเภอเชียงคำมีอัตราป่วยมากที่สุด สถานการณ์โรคมึแนวโน้มลดลง



ภาพแสดงข้อมูลเฝ้าระวังทางระบาดวิทยาผู้ป่วยโรคมือเท้าปาก จังหวัดพะเยา สัปดาห์ที่ 43 ปี 2561
ที่มา : รายงานเฝ้าระวังโรคทางระบาดวิทยา สำนักงานสาธารณสุขจังหวัดพะเยา

สรุปและวิเคราะห์โดย ทีม SAT สำนักงานสาธารณสุขจังหวัดพะเยา

7 พฤศจิกายน 2561