



สรุปรายการโรค และภัยสุขภาพที่สำคัญประจำสัปดาห์

Weekly Situation Awareness Report : WSAR

สำนักงานสาธารณสุขจังหวัดพะเยา

ประจำสัปดาห์ที่ 46 ปี 2561 (วันที่ 18 – 24 พฤศจิกายน 2561)

สำนักงานสาธารณสุขจังหวัดพะเยาได้รับรายงานโรคและภัยสุขภาพที่สำคัญของจังหวัดพะเยา ประจำสัปดาห์ที่ 46 ปี 2561 (วันที่ 18 – 24 พฤศจิกายน 2561) ดังนี้

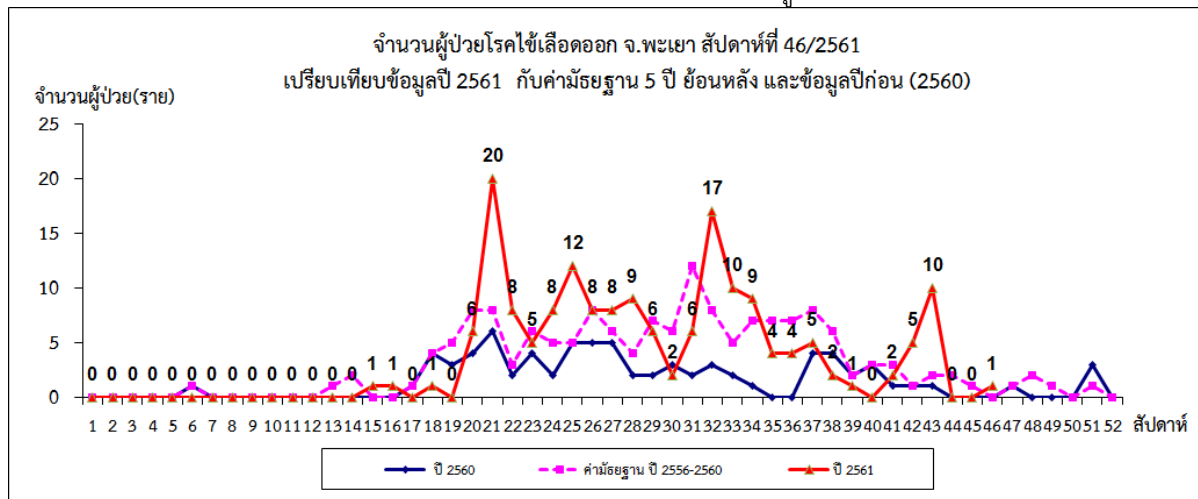
1. เหตุการณ์ตามเกณฑ์ที่มีความสำคัญสูง/ตามเกณฑ์การตรวจสอบ

วันที่ 20 พฤศจิกายน 2561 รับแจ้งเหตุการณ์การระบาดของโรคอาการคล้ายไข้หวัดใหญ่ในโรงเรียนประถมศึกษาแห่งหนึ่ง ตำบลห้วยน อำเภอเชียงคำ จังหวัดพะเยา ผู้ป่วยเป็นเด็กนักเรียนและครูป่วยระหว่างวันที่ 12 – 23 พฤศจิกายน 2561จำนวน 250 คน คิดเป็น ร้อยละ 26.26 ของจำนวนนักเรียนและครูทั้งหมด พบนักเรียนชั้นประถมศึกษาปีที่ 1 ป่วยมากที่สุดเก็บตัวอย่าง throat swab ส่งตรวจศูนย์วิทยาศาสตร์การแพทย์ จังหวัดเชียงราย ตรวจโดยวิธี PCR ยืนยันว่าเป็น Influenza A/H3 ได้ดำเนินการมาตรการควบคุมป้องกันการระบาดของโรคโดยการคัดกรอง แยกเด็กป่วย และทำความสะอาด cleaning ห้องเรียนทุกวัน

2. สถานการณ์โรคที่สำคัญ

2.1 โรคไข้เลือดออก

สถานการณ์โรคไข้เลือดออกของจังหวัดพะเยา ระหว่างวันที่ 1 มกราคม – 24 พฤศจิกายน 2561 มีผู้ป่วยสะสมจำนวน 171 ราย อัตราป่วยเท่ากับ 36.01 ต่อแสนประชากร ไม่มีผู้เสียชีวิต อัตราป่วยสะสมเป็น อันดับ 70 ของประเทศ และอันดับที่ 8 ของ 8 จังหวัดภาคเหนือ สัปดาห์นี้มีรายงานผู้ป่วย 1 ราย ในพื้นที่อำเภอปง



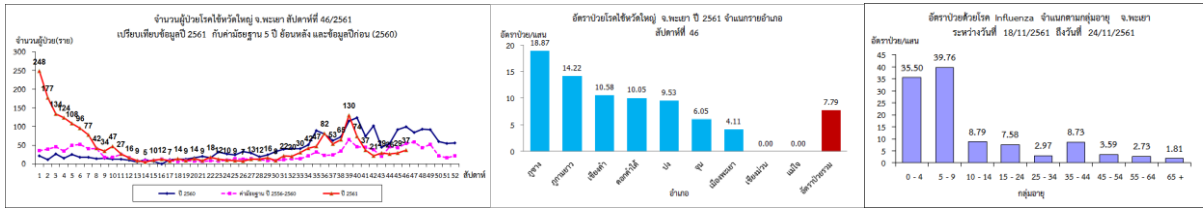
ภาพแสดงข้อมูลเฝ้าระวังทางระบาดวิทยาผู้ป่วยโรคไข้เลือดออก จังหวัดพะเยา สัปดาห์ที่ 46 ปี 2561

ที่มา : รายงานเฝ้าระวังโรคทางระบาดวิทยา สำนักงานสาธารณสุขจังหวัดพะเยา

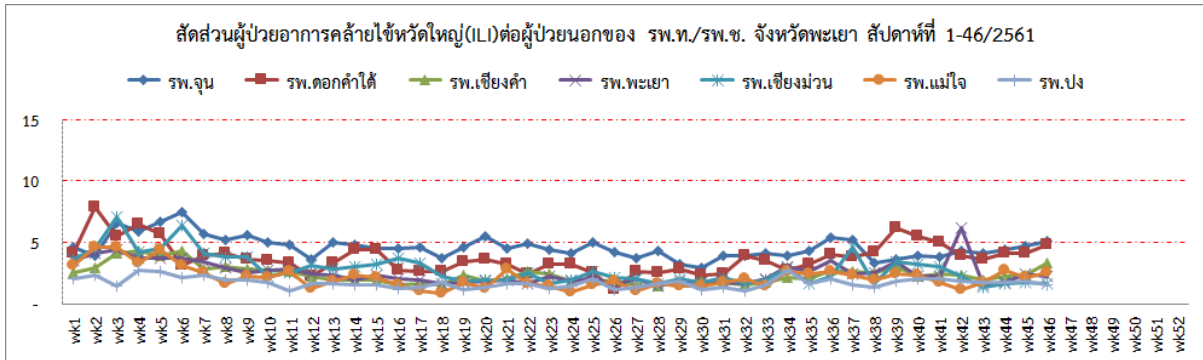
2.2 โรคไข้หวัดใหญ่

สถานการณ์โรคไข้หวัดใหญ่ของจังหวัดพะเยา ระหว่างวันที่ 1 มกราคม – 24 พฤศจิกายน 2561 มีผู้ป่วยสะสมจำนวน 2,068 ราย อัตราป่วยเท่ากับ 435.54 ต่อแสนประชากร ไม่มีผู้เสียชีวิต อัตราป่วยสะสมเป็น อันดับ 4 ของประเทศ และ อันดับที่ 2 ของ 8 จังหวัดภาคเหนือ

สัปดาห์นี้มีผู้ป่วยจำนวน 37 ราย อัตราป่วยเท่ากับ 7.79 ต่อแสนประชากร อำเภอภูซางมีอัตราป่วยมากที่สุด สถานการณ์โรคมึแนวโน้มเพิ่มขึ้น



ภาพแสดงข้อมูลเฝ้าระวังทางระบาดวิทยาผู้ป่วยโรคไขหวัดใหญ่ จังหวัดพะเยา สัปดาห์ที่ 46 ปี 2561
ที่มา : รายงานเฝ้าระวังโรคทางระบาดวิทยา สำนักงานสาธารณสุขจังหวัดพะเยา



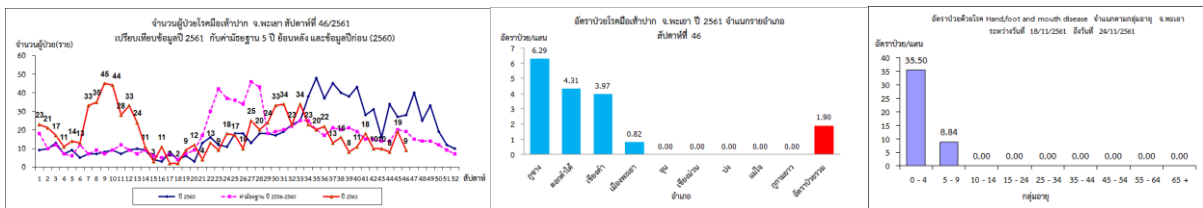
การแปลผลค่า ILI <5% = ปกติ 5-10% = มีแนวโน้มเพิ่มขึ้น >10% = มีการระบาดในพื้นที่

ภาพแสดงข้อมูลสัดส่วนผู้ป่วยอาการคล้ายไขหวัดใหญ่ (ILI) ต่อผู้ป่วยนอก จังหวัดพะเยา สัปดาห์ที่ 46 ปี 2561
ที่มา : ระบบเฝ้าระวังโรคทางระบาดวิทยาของกลุ่มอาการคล้ายไขหวัดใหญ่ สำนักระบาดวิทยา

2.3 โรคมือเท้าปาก

สถานการณ์โรคมือเท้าปากของจังหวัดพะเยา ระหว่างวันที่ 1 มกราคม – 24 พฤศจิกายน 2561 มีผู้ป่วยสะสมจำนวน 842 ราย อัตราป่วยเท่ากับ 177.33 ต่อแสนประชากร อัตราป่วยสะสมเป็นอันดับ 1 ของประเทศ

สัปดาห์นี้มีผู้ป่วยจำนวน 9 ราย อัตราป่วยเท่ากับ 1.90 ต่อแสนประชากร อำเภอกู่ขวางมีอัตราป่วยมากที่สุด สถานการณ์โรคมียแนวโน้มลดลง



ภาพแสดงข้อมูลเฝ้าระวังทางระบาดวิทยาผู้ป่วยโรคมือเท้าปาก จังหวัดพะเยา สัปดาห์ที่ 46 ปี 2561
ที่มา : รายงานเฝ้าระวังโรคทางระบาดวิทยา สำนักงานสาธารณสุขจังหวัดพะเยา

สรุปและวิเคราะห์โดย ทีม SAT สำนักงานสาธารณสุขจังหวัดพะเยา
27 พฤศจิกายน 2561