



# สรุปรายการโรค และภัยสุขภาพที่สำคัญประจำสัปดาห์

## Weekly Situation Awareness Report : WSAR

### สำนักงานสาธารณสุขจังหวัดพะเยา

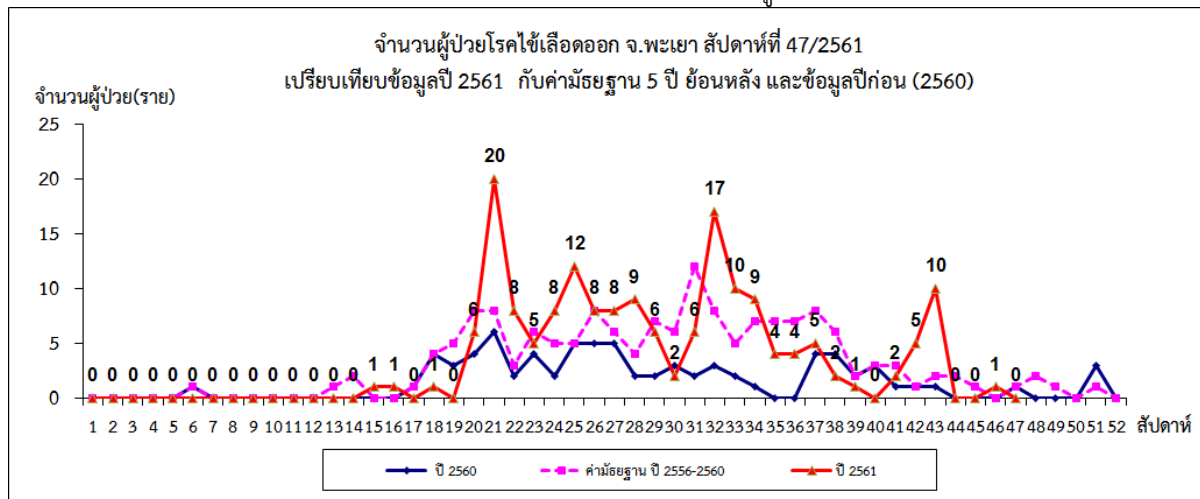
ประจำสัปดาห์ที่ 47 ปี 2561(วันที่ 25 พฤศจิกายน - 1 ธันวาคม 2561)

สำนักงานสาธารณสุขจังหวัดพะเยาได้รับรายงานโรคและภัยสุขภาพที่สำคัญของจังหวัดพะเยา ประจำสัปดาห์ที่ 47 ปี 2561 (วันที่ 25 พฤศจิกายน - 1 ธันวาคม 2561) ดังนี้

1. เหตุการณ์ตามเกณฑ์ที่มีความสำคัญสูง/ตามเกณฑ์การตรวจสอบ  
ไม่มี
2. สถานการณ์โรคที่สำคัญ

#### 2.1 โรคไข้เลือดออก

สถานการณ์โรคไข้เลือดออกของจังหวัดพะเยา ระหว่างวันที่ 1 มกราคม - 1 ธันวาคม 2561 มีผู้ป่วยสะสมจำนวน 171 ราย อัตราป่วยเท่ากับ 36.01 ต่อแสนประชากร ไม่มีผู้เสียชีวิต อัตราป่วยสะสมเป็น อันดับ 70 ของประเทศ และอันดับที่ 8 ของ 8 จังหวัดภาคเหนือ สัปดาห์นี้ไม่มีรายงานผู้ป่วย

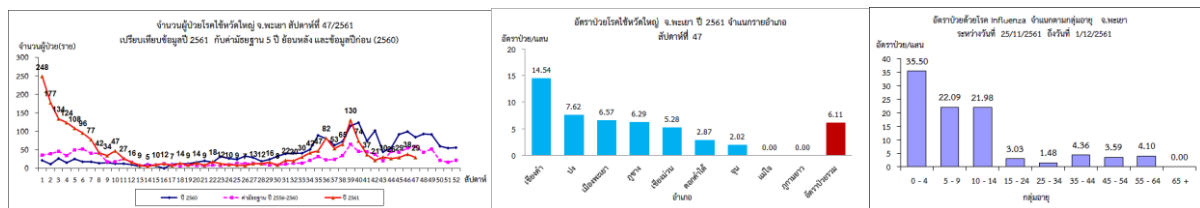


ภาพแสดงข้อมูลเฝ้าระวังทางระบาดวิทยาผู้ป่วยโรคไข้เลือดออก จังหวัดพะเยา สัปดาห์ที่ 47 ปี 2561  
ที่มา : รายงานเฝ้าระวังโรคทางระบาดวิทยา สำนักงานสาธารณสุขจังหวัดพะเยา

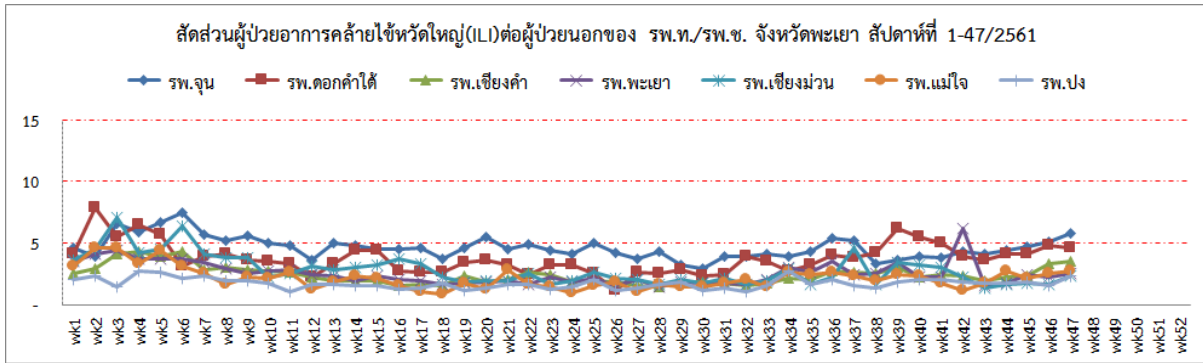
#### 2.2 โรคไข้หวัดใหญ่

สถานการณ์โรคไข้หวัดใหญ่ของจังหวัดพะเยา ระหว่างวันที่ 1 มกราคม - 1 ธันวาคม 2561 มีผู้ป่วยสะสมจำนวน 2,099 ราย อัตราป่วยเท่ากับ 442.07 ต่อแสนประชากร ไม่มีผู้เสียชีวิต อัตราป่วยสะสมเป็น อันดับ 4 ของประเทศ และ อันดับที่ 2 ของ 8 จังหวัดภาคเหนือ

สัปดาห์นี้มีผู้ป่วยจำนวน 29 ราย อัตราป่วยเท่ากับ 6.11 ต่อแสนประชากร อำเภอเชียงคำมีอัตราป่วยมากที่สุด สถานการณ์โรคมึแนวโน้มเพิ่มขึ้น



ภาพแสดงข้อมูลเฝ้าระวังทางระบาดวิทยาผู้ป่วยโรคไข้หวัดใหญ่ จังหวัดพะเยา สัปดาห์ที่ 47 ปี 2561  
ที่มา : รายงานเฝ้าระวังโรคทางระบาดวิทยา สำนักงานสาธารณสุขจังหวัดพะเยา



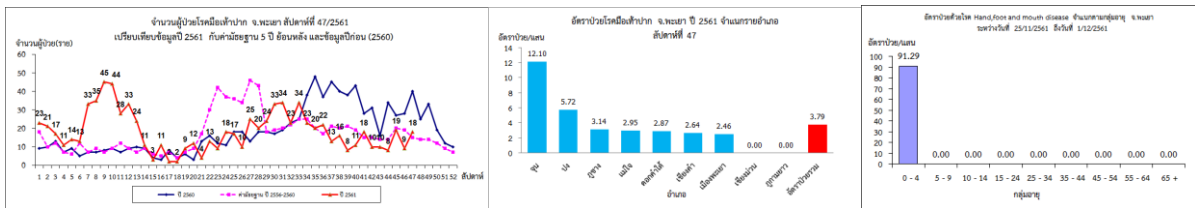
การแปลผลค่า ILI <5% = ปกติ 5-10% = มีแนวโน้มเพิ่มขึ้น >10% = มีการระบาดในพื้นที่

ภาพแสดงข้อมูลสัดส่วนผู้ป่วยอาการคล้ายไข้หวัดใหญ่(ILI) ต่อผู้ป่วยนอก จังหวัดพะเยา สัปดาห์ที่ 47 ปี 2561  
ที่มา : ระบบเฝ้าระวังโรคทางระบาดวิทยาของกลุ่มอาการคล้ายไข้หวัดใหญ่ สำนักระบาดวิทยา

### 2.3 โรคมือเท้าปาก

สถานการณ์โรคมือเท้าปากของจังหวัดพะเยา ระหว่างวันที่ 1 มกราคม – 1 ธันวาคม 2561 มีผู้ป่วยสะสมจำนวน 860 ราย อัตราป่วยเท่ากับ 181.12 ต่อแสนประชากร อัตราป่วยสะสมเป็นอันดับ 2 ของประเทศ

สัปดาห์นี้มีผู้ป่วยจำนวน 18 ราย อัตราป่วยเท่ากับ 3.79 ต่อแสนประชากร อำเภอกู่ช้างมีอัตราป่วยมากที่สุด สถานการณ์โรคมียแนวโน้มเพิ่มขึ้น



ภาพแสดงข้อมูลเฝ้าระวังทางระบาดวิทยาผู้ป่วยโรคมือเท้าปาก จังหวัดพะเยา สัปดาห์ที่ 47 ปี 2561

ที่มา : รายงานเฝ้าระวังโรคทางระบาดวิทยา สำนักงานสาธารณสุขจังหวัดพะเยา

สรุปและวิเคราะห์โดย ทีม SAT สำนักงานสาธารณสุขจังหวัดพะเยา  
6 ธันวาคม 2561