



# สรุปรายการโรค และภัยสุขภาพที่สำคัญประจำสัปดาห์

## Weekly Situation Awareness Report : WSAR

### สำนักงานสาธารณสุขจังหวัดพะเยา

ประจำสัปดาห์ที่ 48 ปี 2561(วันที่ 2 – 8 ธันวาคม 2561)

สำนักงานสาธารณสุขจังหวัดพะเยาได้รับรายงานโรคและภัยสุขภาพที่สำคัญของจังหวัดพะเยา ประจำสัปดาห์ที่ 48 ปี 2561 (วันที่ 2 – 8 ธันวาคม 2561) ดังนี้

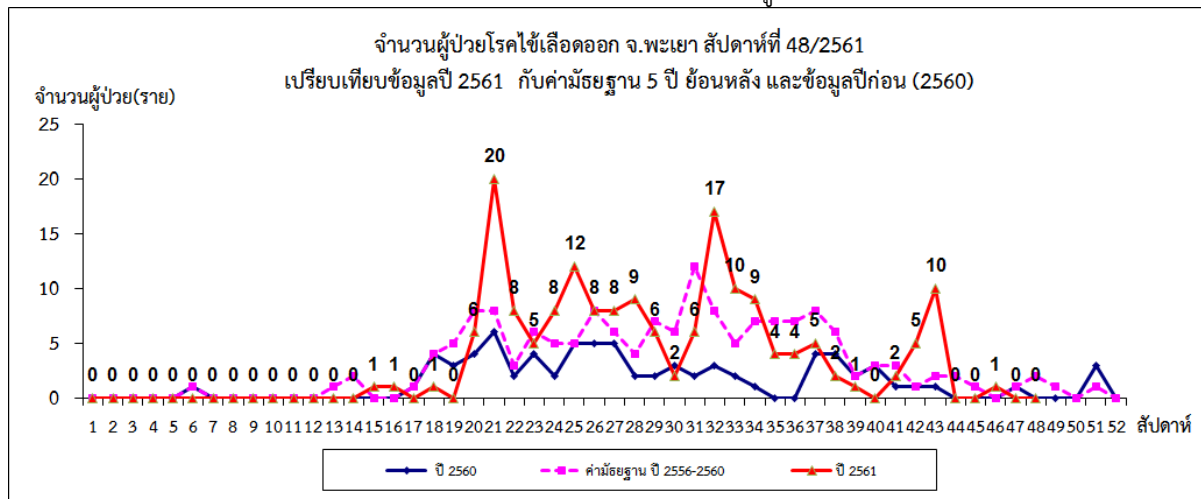
#### 1. เหตุการณ์ตามเกณฑ์ที่มีความสำคัญสูง/ตามเกณฑ์การตรวจสอบ

ไม่มี

#### 2. สถานการณ์โรคที่สำคัญ

##### 2.1 โรคไข้เลือดออก

สถานการณ์โรคไข้เลือดออกของจังหวัดพะเยา ระหว่างวันที่ 1 มกราคม – 8 ธันวาคม 2561 มีผู้ป่วยสะสม จำนวน 171 ราย อัตราป่วยเท่ากับ 36.01 ต่อแสนประชากร ไม่มีผู้เสียชีวิต อัตราป่วยสะสมเป็น อันดับ 70 ของ ประเทศ และอันดับที่ 8 ของ 8 จังหวัดภาคเหนือ สัปดาห์นี้ไม่มีรายงานผู้ป่วย

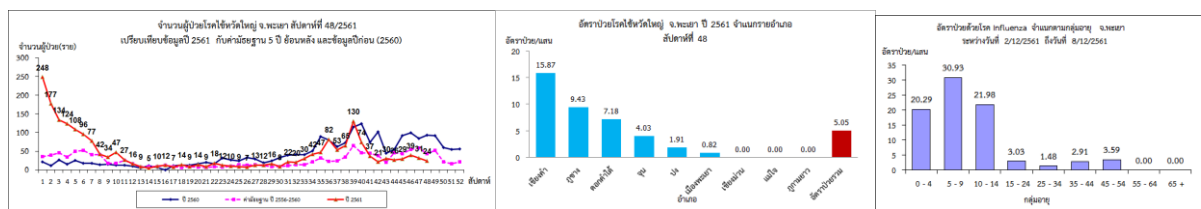


ภาพแสดงข้อมูลเฝ้าระวังทางระบาดวิทยาผู้ป่วยโรคไข้เลือดออก จังหวัดพะเยา สัปดาห์ที่ 48 ปี 2561  
ที่มา : รายงานเฝ้าระวังโรคทางระบาดวิทยา สำนักงานสาธารณสุขจังหวัดพะเยา

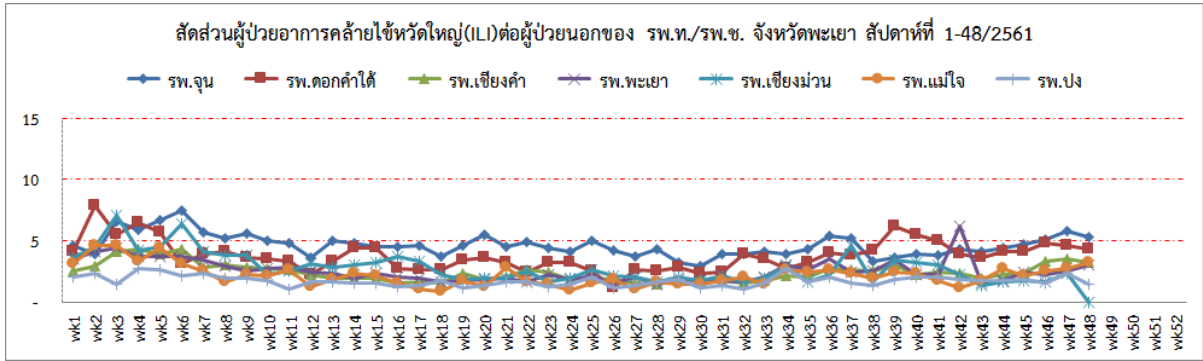
##### 2.2 โรคไข้หวัดใหญ่

สถานการณ์โรคไข้หวัดใหญ่ของจังหวัดพะเยา ระหว่างวันที่ 1 มกราคม – 8 ธันวาคม 2561 มีผู้ป่วยสะสม จำนวน 2,126 ราย อัตราป่วยเท่ากับ 447.75 ต่อแสนประชากร ไม่มีผู้เสียชีวิต อัตราป่วยสะสมเป็น อันดับ 4 ของ ประเทศ และ อันดับที่ 2 ของ 8 จังหวัดภาคเหนือ

สัปดาห์นี้มีผู้ป่วยจำนวน 24 ราย อัตราป่วยเท่ากับ 5.05 ต่อแสนประชากร อำเภอเชียงคำมีอัตราป่วยมากที่สุด สถานการณ์โรคมึแนวโน้มเพิ่มขึ้น



ภาพแสดงข้อมูลเฝ้าระวังทางระบาดวิทยาผู้ป่วยโรคไข้หวัดใหญ่ จังหวัดพะเยา สัปดาห์ที่ 48 ปี 2561  
ที่มา : รายงานเฝ้าระวังโรคทางระบาดวิทยา สำนักงานสาธารณสุขจังหวัดพะเยา



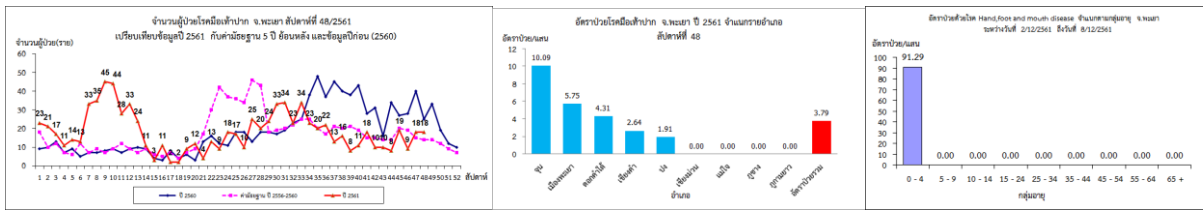
การแปลผลค่า ILI <5% = ปกติ 5-10% = มีแนวโน้มเพิ่มขึ้น >10% = มีการระบาดในพื้นที่

ภาพแสดงข้อมูลสัดส่วนผู้ป่วยอาการคล้ายไข้หวัดใหญ่ (ILI) ต่อผู้ป่วยนอก จังหวัดพะเยา สัปดาห์ที่ 48 ปี 2561  
 ที่มา : ระบบเฝ้าระวังโรคทางระบาดวิทยาของกลุ่มอาการคล้ายไข้หวัดใหญ่ สำนักระบาดวิทยา

### 2.3 โรคมือเท้าปาก

สถานการณ์โรคมือเท้าปากของจังหวัดพะเยา ระหว่างวันที่ 1 มกราคม – 8 ธันวาคม 2561 มีผู้ป่วยสะสมจำนวน 878 ราย อัตราป่วยเท่ากับ 184.91 ต่อแสนประชากร อัตราป่วยสะสมเป็นอันดับ 2 ของประเทศ และเป็นอันดับ 1 ของภาคเหนือ

สัปดาห์นี้มีผู้ป่วยจำนวน 18 ราย อัตราป่วยเท่ากับ 3.79 ต่อแสนประชากร อำเภอกู่ช้างมีอัตราป่วยมากที่สุด สถานการณ์โรคมึแนวโน้มเพิ่มขึ้น



ภาพแสดงข้อมูลเฝ้าระวังทางระบาดวิทยาผู้ป่วยโรคมือเท้าปาก จังหวัดพะเยา สัปดาห์ที่ 48 ปี 2561

ที่มา : รายงานเฝ้าระวังโรคทางระบาดวิทยา สำนักงานสาธารณสุขจังหวัดพะเยา

สรุปและวิเคราะห์โดย ทีม SAT สำนักงานสาธารณสุขจังหวัดพะเยา

12 ธันวาคม 2561