



สรุปรายงานโรคระบาดและภัยสุขภาพที่สำคัญประจำสัปดาห์

Weekly Situation Awareness Report : WSAR

สำนักงานสาธารณสุขจังหวัดพะเยา

ประจำสัปดาห์ที่ 50 ปี 2561 (วันที่ 16 – 22 ธันวาคม 2561)

สำนักงานสาธารณสุขจังหวัดพะเยาได้รับรายงานโรคระบาดและภัยสุขภาพที่สำคัญของจังหวัดพะเยา ประจำสัปดาห์ที่ 50 ปี 2561 (วันที่ 16 – 22 ธันวาคม 2561) ดังนี้

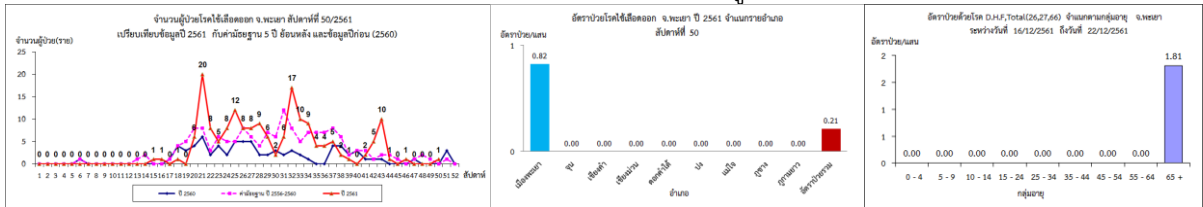
1. เหตุการณ์ตามเกณฑ์ที่มีความสำคัญสูง/ตามเกณฑ์การตรวจสอบ

วันที่ 13 – 17 ธันวาคม 2561 มีผู้ป่วยอาหารเป็นพิษจำนวน 43 รายจากการรับประทานอาหารในงาน ฌาปนกิจของหมู่ที่ 7 ตำบลบ้านเหล่า อำเภอแม่ใจ จังหวัดพะเยา ผู้ป่วยมีอาการถ่ายเหลว มีไข้ ปวดท้อง คลื่นไส้ อาเจียน อ่อนเพลีย อาหารที่จัดเลี้ยงในงานได้แก่ 1.ต้มจืดหมู 2. น้ำพริกกะปิ 3.แตงกวา 4.หน่อไม้ต้มอัดป๊อป 5.ไก่ต้มน้ำปลา มีผู้ป่วยเข้ารับการรักษาในโรงพยาบาลแม่ใจ จำนวน 7 ราย ได้เก็บตัวอย่าง rectal swab ส่งตรวจไม่พบเชื้อก่อโรค ผู้ป่วยทุกรายอาการทุเลา

2. สถานการณ์โรคที่สำคัญ

2.1 โรคไข้เลือดออก

สถานการณ์โรคไข้เลือดออกของจังหวัดพะเยา ระหว่างวันที่ 1 มกราคม – 22 ธันวาคม 2561 มีผู้ป่วยสะสมจำนวน 173 ราย อัตราป่วยเท่ากับ 36.44 ต่อแสนประชากร ไม่มีผู้เสียชีวิต อัตราป่วยสะสมเป็น อันดับ 70 ของประเทศ และอันดับที่ 8 ของ 8 จังหวัดภาคเหนือ สัปดาห์นี้มีรายงานผู้ป่วย 1 ราย ในพื้นที่อำเภอเมืองพะเยา

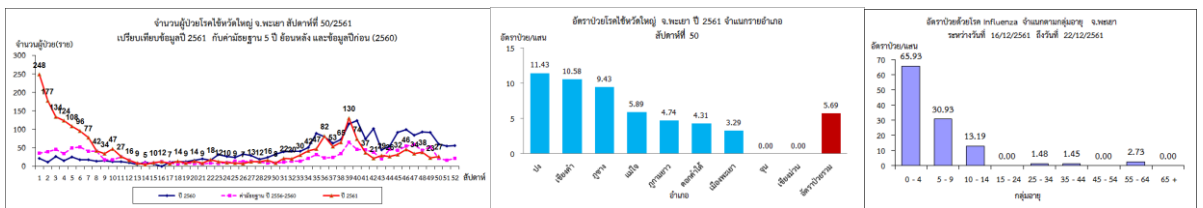


ภาพแสดงข้อมูลเฝ้าระวังทางระบาดวิทยาผู้ป่วยโรคไข้เลือดออก จังหวัดพะเยา สัปดาห์ที่ 50 ปี 2561
ที่มา : รายงานเฝ้าระวังโรคทางระบาดวิทยา สำนักงานสาธารณสุขจังหวัดพะเยา

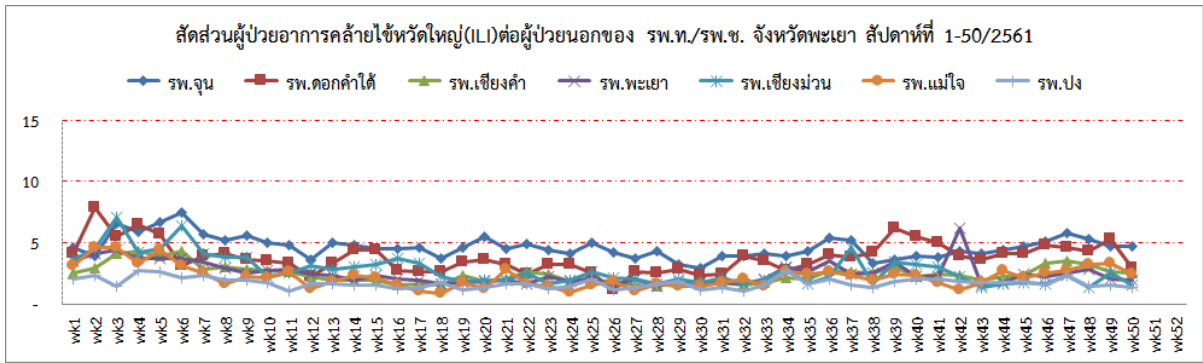
2.2 โรคไข้หวัดใหญ่

สถานการณ์โรคไข้หวัดใหญ่ของจังหวัดพะเยา ระหว่างวันที่ 1 มกราคม – 22 ธันวาคม 2561 มีผู้ป่วยสะสมจำนวน 2,202 ราย อัตราป่วยเท่ากับ 463.76 ต่อแสนประชากร ไม่มีผู้เสียชีวิต อัตราป่วยสะสมเป็น อันดับ 4 ของประเทศ และ อันดับที่ 2 ของ 8 จังหวัดภาคเหนือ

สัปดาห์นี้มีผู้ป่วยจำนวน 27 ราย อัตราป่วยเท่ากับ 5.69 ต่อแสนประชากร อำเภอปงมีอัตราป่วยมากที่สุด สถานการณ์โรคมียแนวโน้มลดลง



ภาพแสดงข้อมูลเฝ้าระวังทางระบาดวิทยาผู้ป่วยโรคไข้หวัดใหญ่ จังหวัดพะเยา สัปดาห์ที่ 50 ปี 2561
ที่มา : รายงานเฝ้าระวังโรคทางระบาดวิทยา สำนักงานสาธารณสุขจังหวัดพะเยา



การแปรผลค่า ILI <5% = ปกติ 5-10% = มีแนวโน้มเพิ่มขึ้น >10% = มีการระบาดในพื้นที่

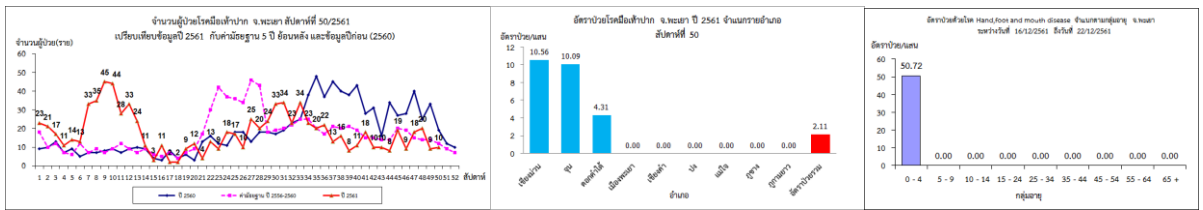
ภาพแสดงข้อมูลสัดส่วนผู้ป่วยอาการคล้ายไข้หวัดใหญ่(ILI) ต่อผู้ป่วยนอก จังหวัดพะเยา สัปดาห์ที่ 50 ปี 2561

ที่มา : ระบบเฝ้าระวังโรคทางระบาดวิทยาของกลุ่มอาการคล้ายไข้หวัดใหญ่ สำนักระบาดวิทยา

2.3 โรคมือเท้าปาก

สถานการณ์โรคมือเท้าปากของจังหวัดพะเยา ระหว่างวันที่ 1 มกราคม – 22 ธันวาคม 2561 มีผู้ป่วยสะสมจำนวน 899 ราย อัตราป่วยเท่ากับ 189.34 ต่อแสนประชากร อัตราป่วยสะสมเป็นอันดับ 2 ของประเทศ และเป็นอันดับ 1 ของภาคเหนือ

สัปดาห์นี้มีผู้ป่วยจำนวน 10 ราย อัตราป่วยเท่ากับ 2.11 ต่อแสนประชากร อำเภอเชียงม่วนมีอัตราป่วยมากที่สุด สถานการณ์โรคมียแนวโน้มลดลง



ภาพแสดงข้อมูลเฝ้าระวังทางระบาดวิทยาผู้ป่วยโรคมือเท้าปาก จังหวัดพะเยา สัปดาห์ที่ 50 ปี 2561

ที่มา : รายงานเฝ้าระวังโรคทางระบาดวิทยา สำนักงานสาธารณสุขจังหวัดพะเยา

สรุปและวิเคราะห์โดย ทีม SAT สำนักงานสาธารณสุขจังหวัดพะเยา

26 ธันวาคม 2561