



# สรุปรายการโรค และภัยสุขภาพที่สำคัญประจำสัปดาห์

## Weekly Situation Awareness Report : WSAR

### สำนักงานสาธารณสุขจังหวัดพะเยา

ประจำสัปดาห์ที่ 51 ปี 2561(วันที่ 23 – 29 ธันวาคม 2561)

สำนักงานสาธารณสุขจังหวัดพะเยาได้รับรายงานโรคและภัยสุขภาพที่สำคัญของจังหวัดพะเยา ประจำสัปดาห์ที่ 51 ปี 2561 (วันที่ 23 – 29 ธันวาคม 2561) ดังนี้

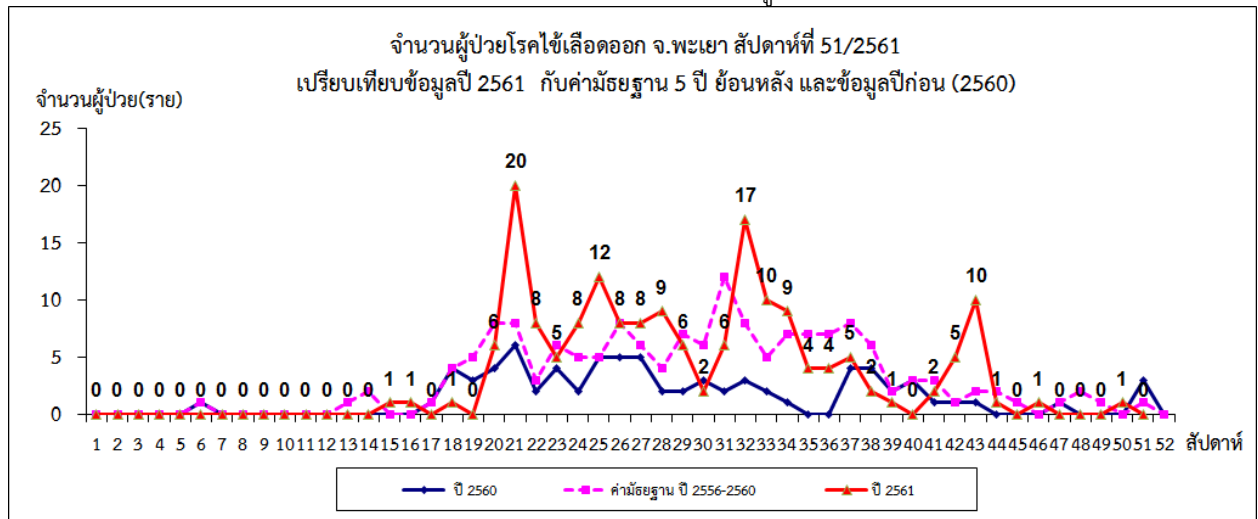
#### 1. เหตุการณ์ตามเกณฑ์ที่มีความสำคัญสูง/ตามเกณฑ์การตรวจสอบ

วันที่ 22 ธันวาคม 2561 เกิดโรคตาแดงในกลุ่มนักเรียนและคณะครูที่เข้าแข่งขันงานมหกรรมความสามารถทางศิลปหัตถกรรม วิชาการและเทคโนโลยีของนักเรียน ปีการศึกษา 2561 ระดับชาติ ภาคเหนือ จังหวัดพะเยา ที่ห้องประชุมโรงเรียนบ้านพระธาตุซางแก อำเภอจุน จังหวัดพะเยา เป็นการแข่งขันทักษะการประกวดละครคุณธรรม ระดับชั้น ป.1 – ม.3 พบมีผู้ป่วยที่มีอาการปวดเคืองตา แสบตา น้ำตาไหล จำนวนทั้งหมด 30 ราย จำแนกเป็น ครู 12 ราย นักเรียน 17 ราย และเจ้าหน้าที่ควบคุมเครื่องเสียง 1 ราย โดยห้องประชุมของโรงเรียนที่ใช้เป็นสถานที่แข่งขัน มีการเปิดคอมพิวเตอร์ที่เป็นคอมพิวเตอร์หลอดเมทัลฮาไลด์ ทรงโบลิ่ง ที่ติดตั้งไว้เพดานของหอประชุม ตลอดเวลาที่มีการแข่งขัน ซึ่งคอมพิวเตอร์ดังกล่าวมีความสว่างจ้า ทำให้คณะครูและนักเรียนที่อยู่ในหอประชุมได้รับแสงสว่างจ้าเป็นเวลานาน ๆ ทำให้เกิดอาการของโรคตาแห้ง (Dry eye) ทั้งนี้มีผู้ป่วยเข้ารับการรักษาที่ รพ.จุน 18 ราย รพ.พะเยาราม 1 ราย อีก 11 ราย ไม่ได้ไปรับการรักษาที่สถานพยาบาล แต่ใช้วิธีการประคบเย็น พักสายตา ผู้ป่วยทุกรายอาการทุเลา

#### 2. สถานการณ์โรคที่สำคัญ

##### 2.1 โรคไข้เลือดออก

สถานการณ์โรคไข้เลือดออกของจังหวัดพะเยา ระหว่างวันที่ 1 มกราคม – 29 ธันวาคม 2561 มีผู้ป่วยสะสมจำนวน 173 ราย อัตราป่วยเท่ากับ 36.44 ต่อแสนประชากร ไม่มีผู้เสียชีวิต อัตราป่วยสะสมเป็น อันดับ 70 ของประเทศ และอันดับที่ 8 ของ 8 จังหวัดภาคเหนือ สัปดาห์นี้ไม่มีรายงานผู้ป่วย



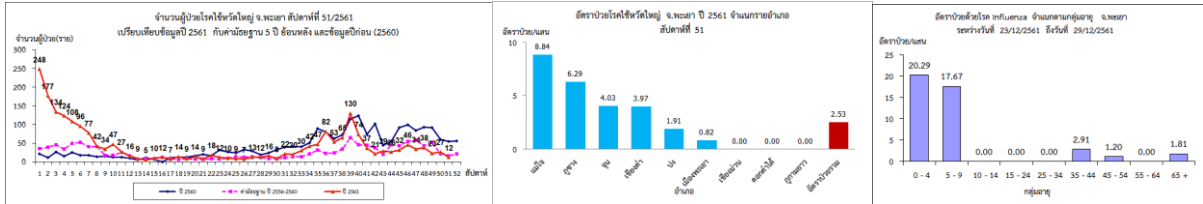
ภาพแสดงข้อมูลเฝ้าระวังทางระบาดวิทยาผู้ป่วยโรคไข้เลือดออก จังหวัดพะเยา สัปดาห์ที่ 51 ปี 2561

ที่มา : รายงานเฝ้าระวังโรคทางระบาดวิทยา สำนักงานสาธารณสุขจังหวัดพะเยา

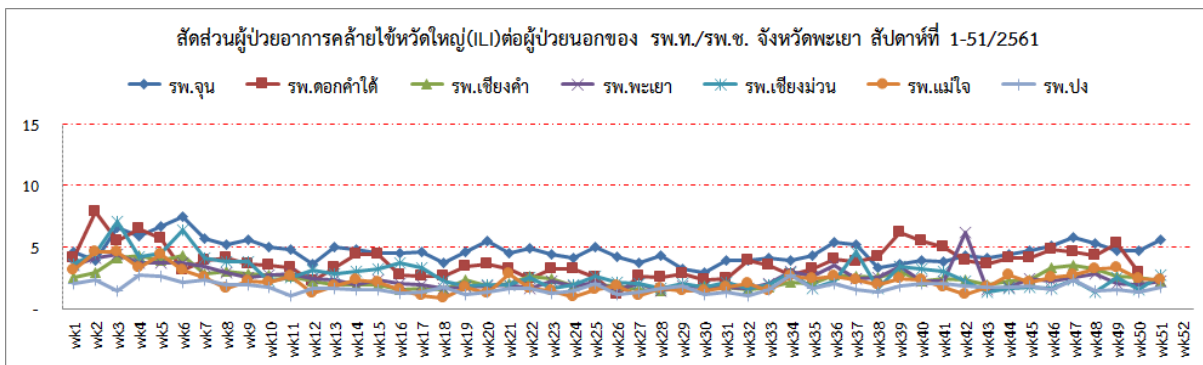
## 2.2 โรคไข้หวัดใหญ่

สถานการณ์โรคไข้หวัดใหญ่ของจังหวัดพะเยา ระหว่างวันที่ 1 มกราคม – 29 ธันวาคม 2561 มีผู้ป่วยสะสมจำนวน 2,214 ราย อัตราป่วยเท่ากับ 466.29 ต่อแสนประชากร ไม่มีผู้เสียชีวิต อัตราป่วยสะสมเป็นอันดับ 4 ของประเทศ และ อันดับที่ 2 ของ 8 จังหวัดภาคเหนือ

สัปดาห์นี้มีผู้ป่วยจำนวน 12 ราย อัตราป่วยเท่ากับ 2.53 ต่อแสนประชากร อำเภอแม่ใจมีอัตราป่วยมากที่สุด สถานการณ์โรครมีแนวโน้มลดลง



ภาพแสดงข้อมูลเฝ้าระวังทางระบาดวิทยาผู้ป่วยโรคไข้หวัดใหญ่ จังหวัดพะเยา สัปดาห์ที่ 51 ปี 2561  
ที่มา : รายงานเฝ้าระวังโรคทางระบาดวิทยา สำนักงานสาธารณสุขจังหวัดพะเยา



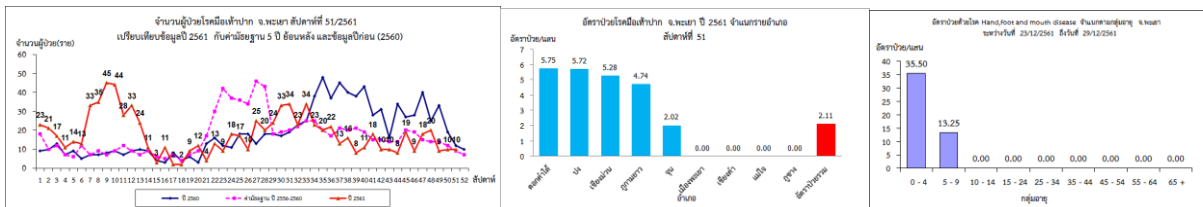
การแปลผลค่า ILI <5% = ปกติ 5-10% = มีแนวโน้มเพิ่มขึ้น >10% = มีการระบาดในพื้นที่

ภาพแสดงข้อมูลสัดส่วนผู้ป่วยอาการคล้ายไข้หวัดใหญ่(ILI) ต่อผู้ป่วยนอก จังหวัดพะเยา สัปดาห์ที่ 51 ปี 2561  
ที่มา : ระบบเฝ้าระวังโรคทางระบาดวิทยาของกลุ่มอาการคล้ายไข้หวัดใหญ่ สำนักระบาดวิทยา

## 2.3 โรคมือเท้าปาก

สถานการณ์โรคมือเท้าปากของจังหวัดพะเยา ระหว่างวันที่ 1 มกราคม – 29 ธันวาคม 2561 มีผู้ป่วยสะสมจำนวน 909 ราย อัตราป่วยเท่ากับ 191.44 ต่อแสนประชากร อัตราป่วยสะสมเป็นอันดับ 2 ของประเทศ และเป็นอันดับ 1 ของภาคเหนือ

สัปดาห์นี้มีผู้ป่วยจำนวน 10 ราย อัตราป่วยเท่ากับ 3.79 ต่อแสนประชากร อำเภอดอกคำใต้มีอัตราป่วยมากที่สุด สถานการณ์โรครมีแนวโน้มลดลง



ภาพแสดงข้อมูลเฝ้าระวังทางระบาดวิทยาผู้ป่วยโรคมือเท้าปาก จังหวัดพะเยา สัปดาห์ที่ 51 ปี 2561  
ที่มา : รายงานเฝ้าระวังโรคทางระบาดวิทยา สำนักงานสาธารณสุขจังหวัดพะเยา

สรุปและวิเคราะห์โดย ทีม SAT สำนักงานสาธารณสุขจังหวัดพะเยา  
1 มกราคม 2562