



สรุปรายงานโรคระบาดและภัยสุขภาพที่สำคัญประจำสัปดาห์

Weekly Situation Awareness Report : WSAR

สำนักงานสาธารณสุขจังหวัดพะเยา

ประจำสัปดาห์ที่ 52 ปี 2561(วันที่ 30 ธันวาคม 2561 - 5 มกราคม 2562)

สำนักงานสาธารณสุขจังหวัดพะเยาได้รับรายงานโรคระบาดและภัยสุขภาพที่สำคัญของจังหวัดพะเยา ประจำสัปดาห์ที่ 52 ปี 2561 (วันที่ 30 ธันวาคม 2561 - 5 มกราคม 2562) ดังนี้

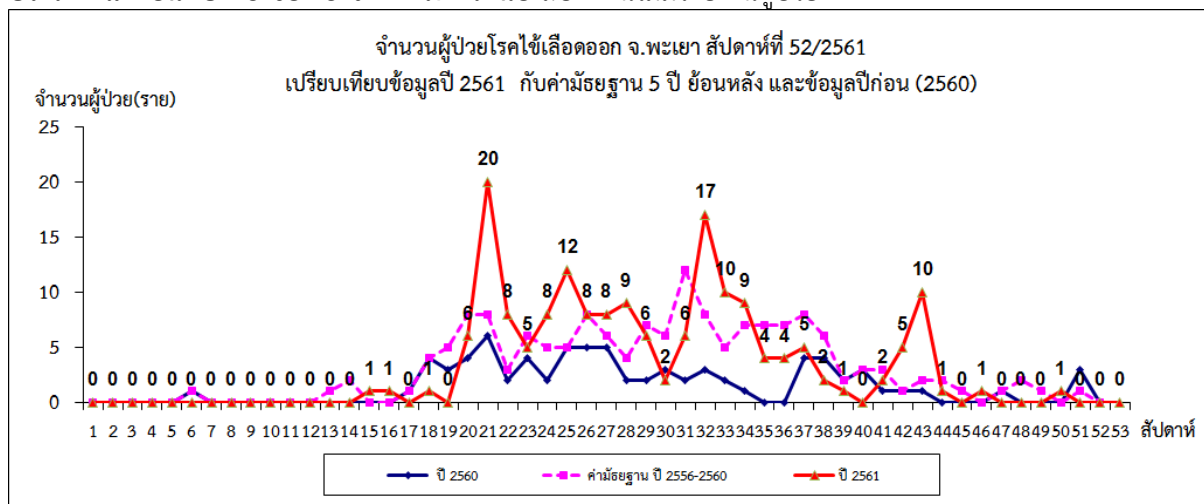
1. เหตุการณ์ตามเกณฑ์ที่มีความสำคัญสูง/ตามเกณฑ์การตรวจสอบ

วันที่ 3 มกราคม 2562 มีรายงานการระบาดของโรคไข้หวัดใหญ่ ในค่ายทหาร อำเภอเชียงคำ ผู้ป่วยเป็น พลทหารพลัดใหม่และครูฝึก ซึ่งมีเข้าค่ายฝึกปรับพื้นฐานทหาร จำนวนรวม 234 นาย พบผู้ป่วยที่มีอาการคล้ายไข้หวัดใหญ่ ระหว่างวันที่ 27 ธันวาคม 2561 - 9 มกราคม 2562 จำนวนรวม 79 ราย คิดเป็นร้อยละ 33.76 ผลการส่ง ตัวอย่างตรวจยืนยันจากศูนย์วิทยาศาสตร์การแพทย์ จังหวัดเชียงราย จำนวน 5 ราย พบการติดเชื้อไวรัสไข้หวัดใหญ่ ชนิด เอ H3 จำนวน 3 ราย โดยผู้ป่วยทุกรายเข้ารับการรักษาที่แผนกผู้ป่วยนอก โรงพยาบาลเชียงคำ ปัจจัยการแพร่ระบาดของโรคเกิดจากผู้ป่วยเข้ารับการศึกษาใหม่ มีกิจกรรมการฝึกที่อยู่ใกล้ชิดกัน ทั้งการเข้าแถว การรับประทานอาหาร การเรียนในห้องเรียนเดียวกัน การนอนในหอนอนเดียวกัน ทีม SRRT อำเภอเชียงคำดำเนินการ ควบคุมป้องกันโรคระบาดในค่ายทหาร โดยให้ความรู้และสื่อสารความเสี่ยงเรื่องการป้องกันโรคไข้หวัดใหญ่ ทำการคัดกรอง และแยกทหารที่มีอาการป่วยไม่ให้เกิดกิจกรรมร่วมกับผู้ที่ไม่ป่วย สนับสนุนหน้ากากอนามัยให้ทหารที่ป่วยใส่ เพื่อป้องกันการแพร่กระจายเชื้อ และทำความสะอาดพื้นที่อาคาร เรือนนอน โรงอาหาร และห้องน้ำ ฯ

2. สถานการณ์โรคที่สำคัญ

2.1 โรคไข้เลือดออก

สถานการณ์โรคไข้เลือดออกของจังหวัดพะเยา ระหว่างวันที่ 1 มกราคม - 31 ธันวาคม 2561 มีผู้ป่วยสะสม จำนวน 173 ราย อัตราป่วยเท่ากับ 36.44 ต่อแสนประชากร ไม่มีผู้เสียชีวิต อัตราป่วยสะสมเป็น อันดับ 71 ของ ประเทศ และอันดับที่ 8 ของ 8 จังหวัดภาคเหนือ สัปดาห์นี้ไม่มีรายงานผู้ป่วย



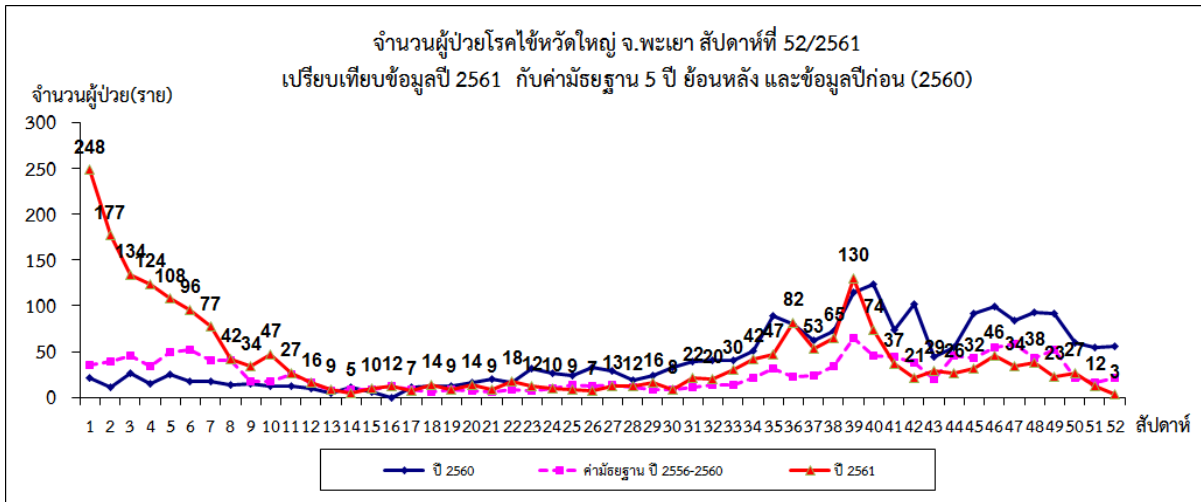
ภาพแสดงข้อมูลเฝ้าระวังทางระบาดวิทยาผู้ป่วยโรคไข้เลือดออก จังหวัดพะเยา สัปดาห์ที่ 52 ปี 2561

ที่มา : รายงานเฝ้าระวังโรคทางระบาดวิทยา สำนักงานสาธารณสุขจังหวัดพะเยา

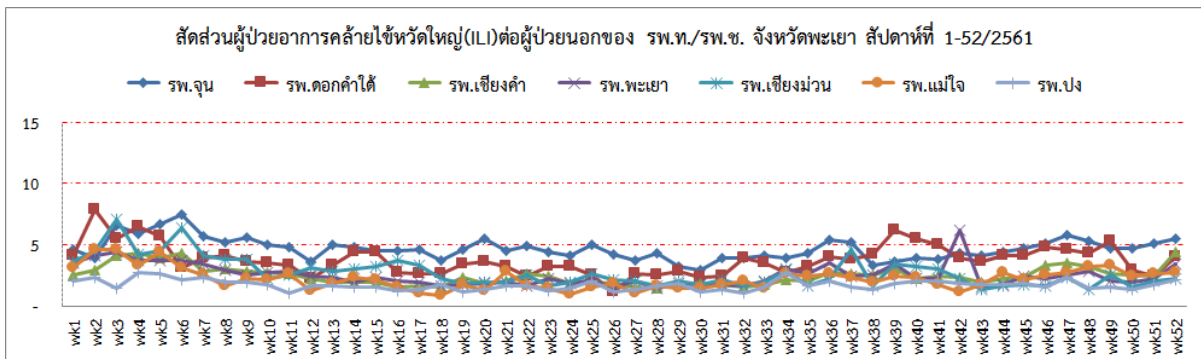
2.2 โรคไข้หวัดใหญ่

สถานการณ์โรคไข้หวัดใหญ่ของจังหวัดพะเยา ระหว่างวันที่ 1 มกราคม – 31 ธันวาคม 2561 มีผู้ป่วยสะสมจำนวน 2,217 ราย อัตราป่วยเท่ากับ 466.92 ต่อแสนประชากร ไม่มีผู้เสียชีวิต อัตราป่วยสะสมเป็น อันดับ 5 ของประเทศ และ อันดับที่ 2 ของ 8 จังหวัดภาคเหนือ รองจากจังหวัดเชียงใหม่

สัปดาห์นี้มีผู้ป่วยจำนวน 3 ราย อัตราป่วยเท่ากับ 0.63 ต่อแสนประชากร สถานการณ์โรคมียแนวโน้มลดลง



ภาพแสดงข้อมูลเฝ้าระวังทางระบาดวิทยาผู้ป่วยโรคไข้หวัดใหญ่ จังหวัดพะเยา สัปดาห์ที่ 52 ปี 2561
ที่มา : รายงานเฝ้าระวังโรคทางระบาดวิทยา สำนักงานสาธารณสุขจังหวัดพะเยา



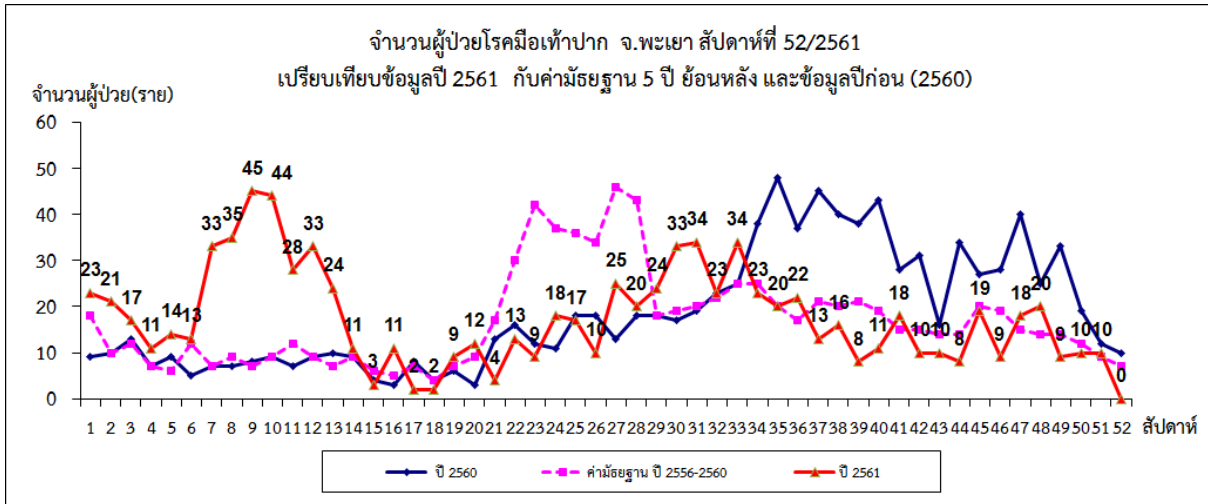
การแปลผลค่า ILI <5% = ปกติ 5-10% = มีแนวโน้มเพิ่มขึ้น >10% = มีการระบาดในพื้นที่

ภาพแสดงข้อมูลสัดส่วนผู้ป่วยอาการคล้ายไข้หวัดใหญ่ (ILI) ต่อผู้ป่วยนอก จังหวัดพะเยา สัปดาห์ที่ 52 ปี 2561

ที่มา : ระบบเฝ้าระวังโรคทางระบาดวิทยาของกลุ่มอาการคล้ายไข้หวัดใหญ่ สำนักระบาดวิทยา

2.3 โรคมือเท้าปาก

สถานการณ์โรคมือเท้าปากของจังหวัดพะเยา ระหว่างวันที่ 1 มกราคม – 31 ธันวาคม 2561 มีผู้ป่วยสะสมจำนวน 909 ราย อัตราป่วยเท่ากับ 191.44 ต่อแสนประชากร อัตราป่วยสะสมเป็นอันดับ 3 ของประเทศ และเป็นอันดับ 2 ของภาคเหนือ รองจากจังหวัดเชียงใหม่ สัปดาห์นี้ไม่มีรายงานผู้ป่วย



ภาพแสดงข้อมูลเฝ้าระวังทางระบาดวิทยาผู้ป่วยโรคมือเท้าปาก จังหวัดพะเยา สัปดาห์ที่ 52 ปี 2561
 ที่มา : รายงานเฝ้าระวังโรคทางระบาดวิทยา สำนักงานสาธารณสุขจังหวัดพะเยา

สรุปและวิเคราะห์โดย ทีม SAT สำนักงานสาธารณสุขจังหวัดพะเยา
 10 มกราคม 2562