

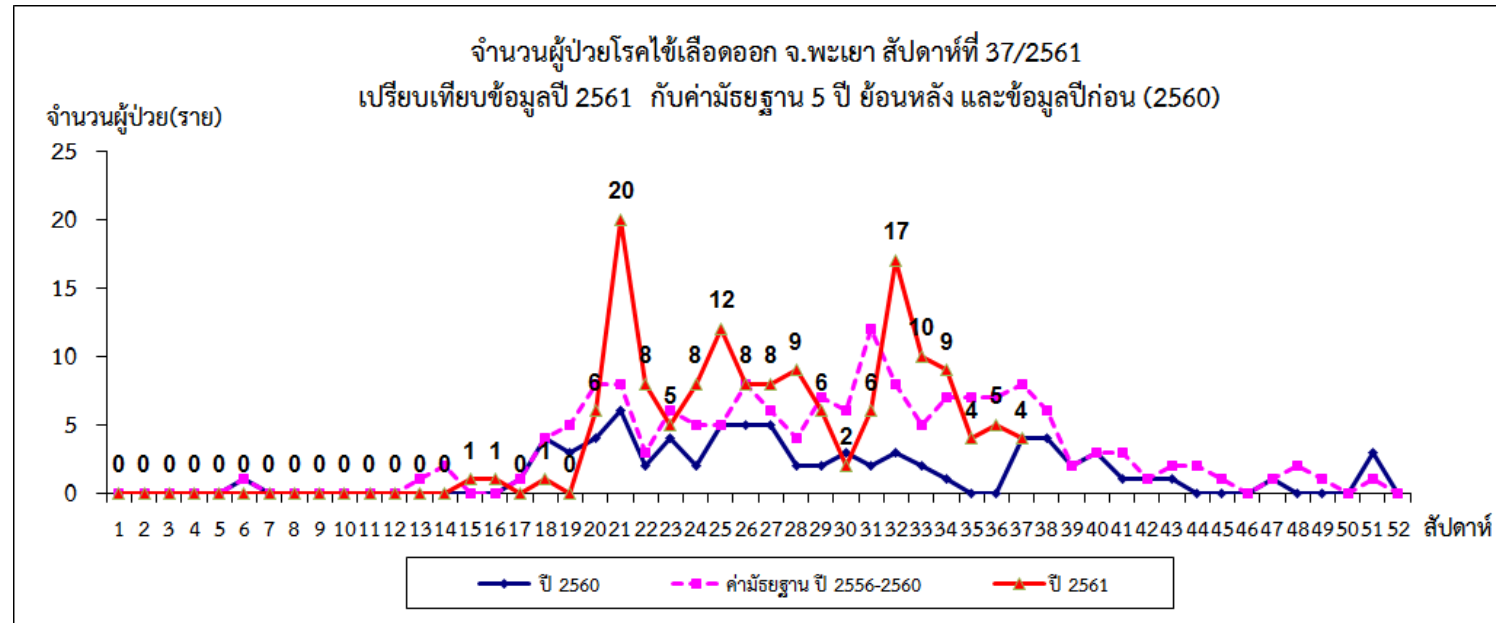
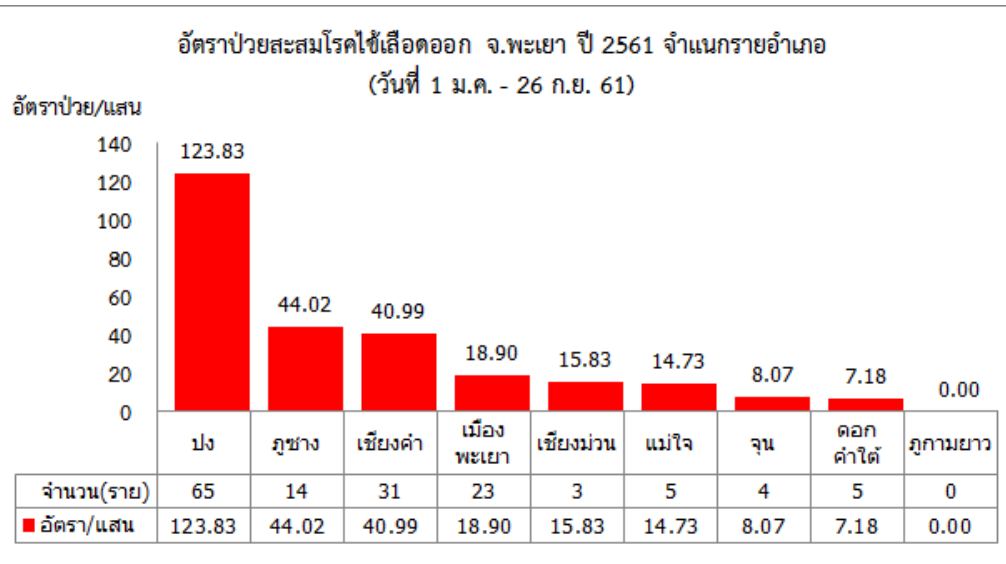
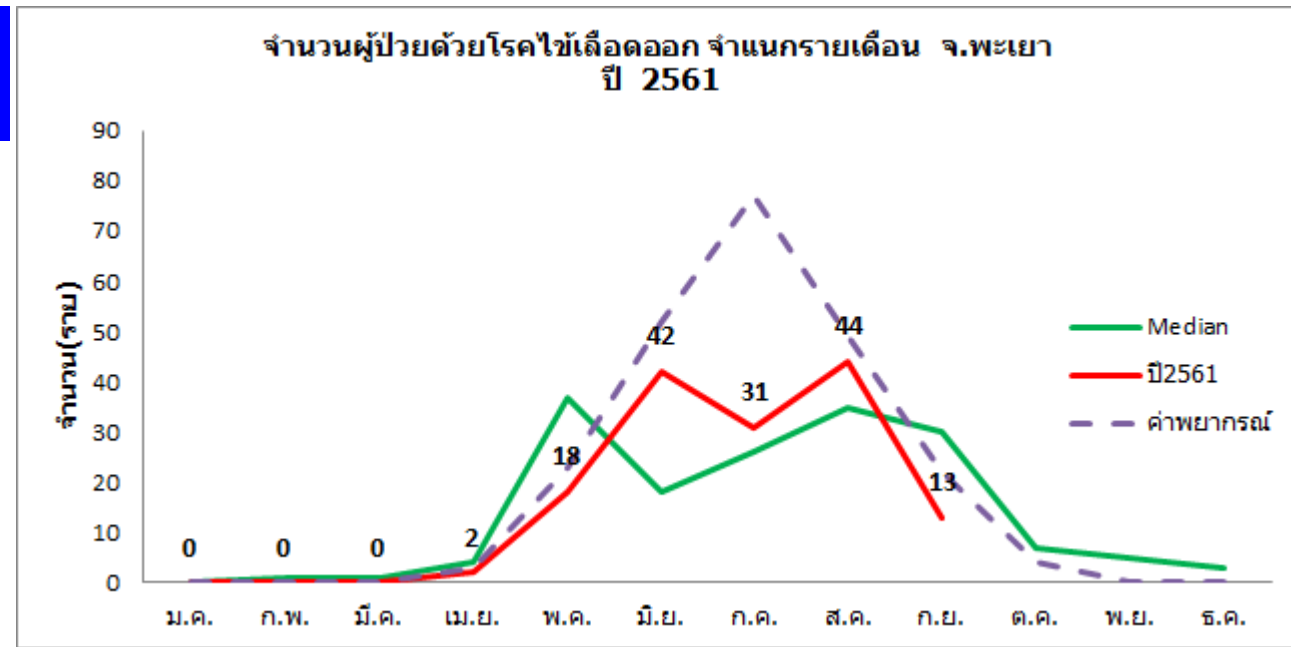
สรุปสถานการณ์โรคติดต่อที่สำคัญ

จ.พะเยา

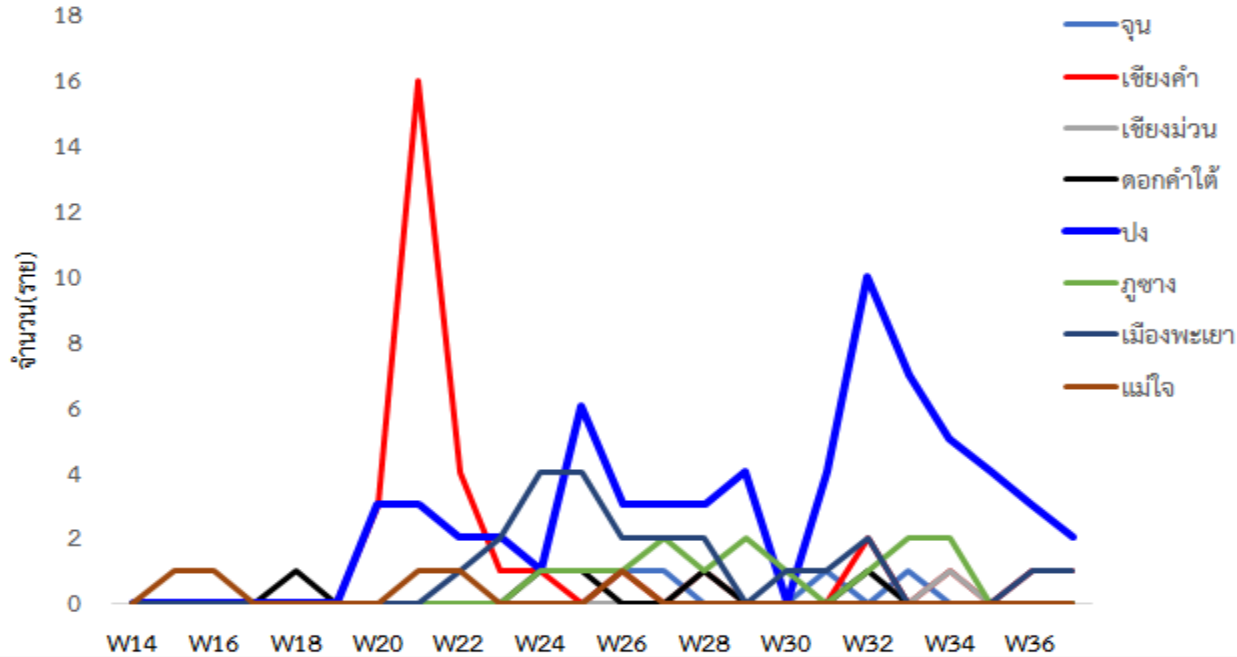
กันยายน 2561

สถานการณ์โรคไข้เลือดออก จ.พะเยา

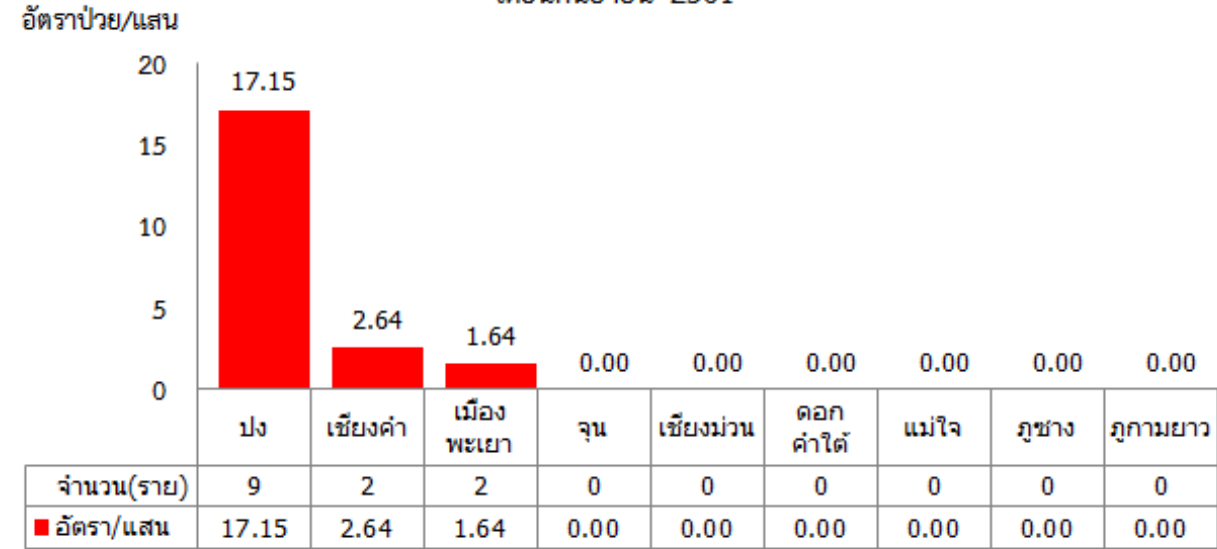
- ผู้ป่วยสะสม 150 ราย (31.59/แสน)
- **Ranking อันดับ 69 ของประเทศ และ อันดับ 8 ของ เขตฯ 1**
- อำเภอปง มีอัตราป่วยสะสม 123.83/แสน สูงสุดของ จ.พะเยา
- **แนวโน้มโรคลดลง**



ผู้ป่วยใช้เลือดออกรายสัปดาห์ จำแนกรายอำเภอ



อัตราป่วยโรคใช้เลือดออก จ.พะเยา ปี 2561 เดือนกันยายน 2561

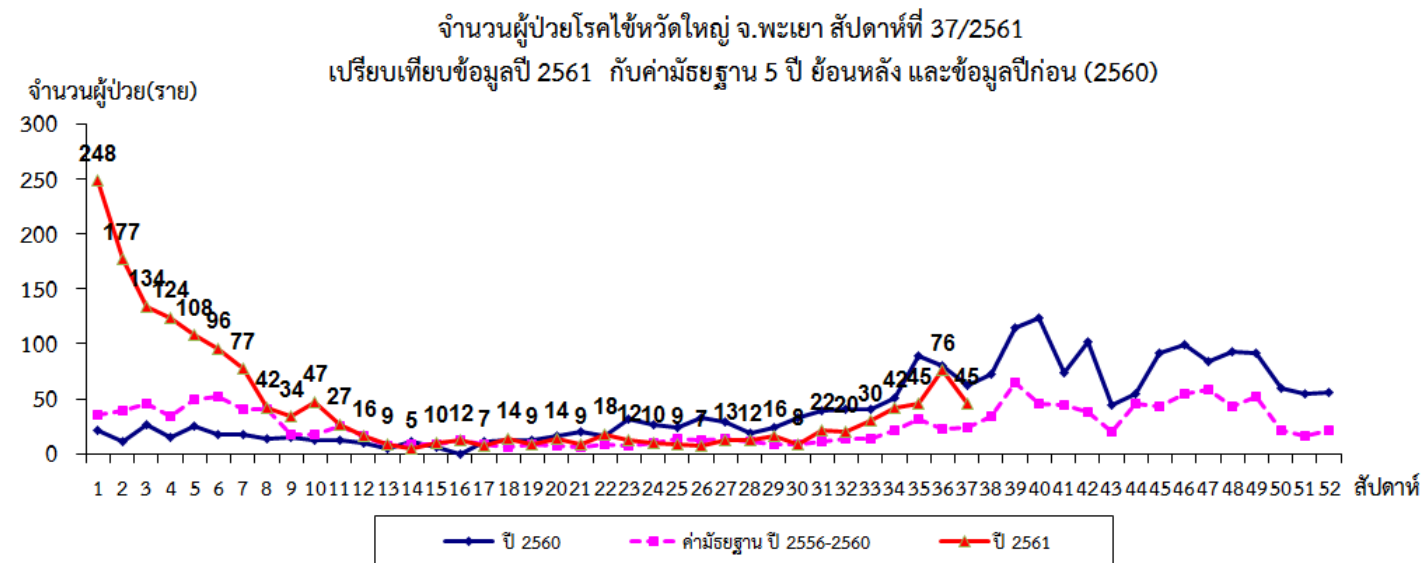
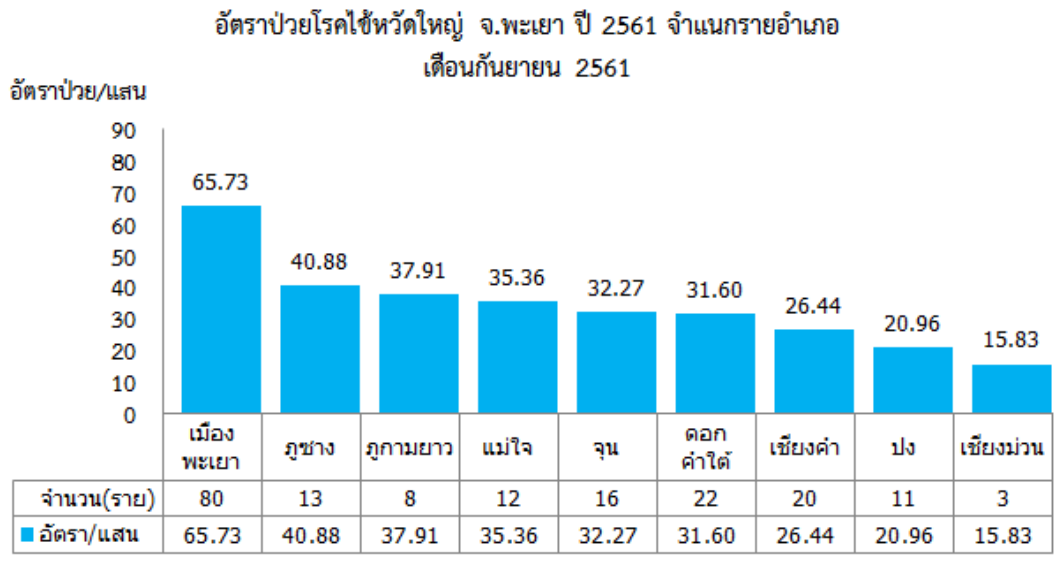
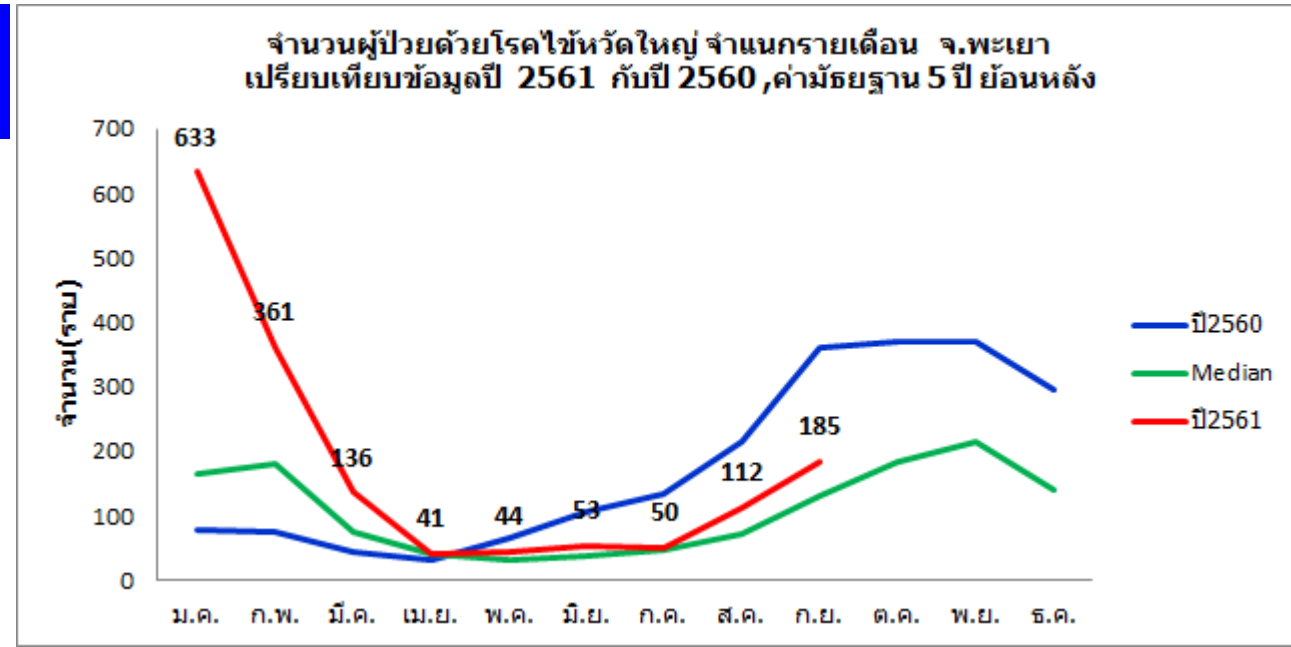


อำเภอ	ตำบล	หมู่บ้าน	ผู้ป่วยรวม	Wk34	Wk35	Wk36	Wk37
ปง	ผาช้างน้อย	สิบสองพัฒนา	35	5	4	3	1
ปง	ผาช้างน้อย	ปางค่าเหนือ	4	0	0	0	1
เชียงคำ	น้ำแวน	ไคร้ป่าคา	2	0	0	1	1
เชียงคำ	เจดีย์คำ	ดอนลาว	1	1	0	0	0
เมืองพะเยา	จำป่าหวาย	สันดอนงาม	1	0	0	0	1
เมืองพะเยา	แม่ต๋ำ	ภูมินทร์	1	0	0	1	0
ภูซาง	สบบง	ดอนศรีชุม	3	1	0	0	0
ภูซาง	สบบง	ดอนตัน	4	1	0	0	0
เชียงม่วน	สระ	ท่าฟ้าเหนือ	1	1	0	0	0

- 4 สัปดาห์ล่าสุด มีรายงานผู้ป่วยใช้เลือดออกใน 9 หมู่บ้าน ของ 5 อำเภอ

สถานการณ์โรคไข้หวัดใหญ่ จ.พะเยา

- ผู้ป่วยสะสม 1,615 ราย (340.13/แสน)
- Ranking อันดับ 6 ของประเทศ และ อันดับ 2 ของ เขตฯ 1
- เดือนนี้ อ.เมือง มีอัตราป่วยมากที่สุด
- แนวโน้มเพิ่มขึ้น



12 ก.ย.61 การระบาดของโรคไข้หวัดใหญ่ ชนิดเอ ใน รร.อนุบาลพะเยา อ.เมือง

- เป็นนักเรียนชั้น ป.1/8 จำนวน 12 ราย ร้อยละ 34.29 ของห้องเรียน
- การประเมินสถานการณ์โรคมึ้นแนวโน้มสูงจะแพร่กระจายในห้องเรียนอื่น
- โรงเรียนได้ดำเนินมาตรการปิดโรงเรียนในวันที่ 13 - 16 ก.ย. 61 และ Big Cleaning
- การคัดกรอง นักเรียนที่ป่วยในรถโดยสารที่รับส่งนักเรียนในวันเปิดเรียน 17-21 ก.ย.61

