

สรุปสถานการณ์โรคติดต่อ โรคที่เฝ้าระวัง

จ.พะเยา

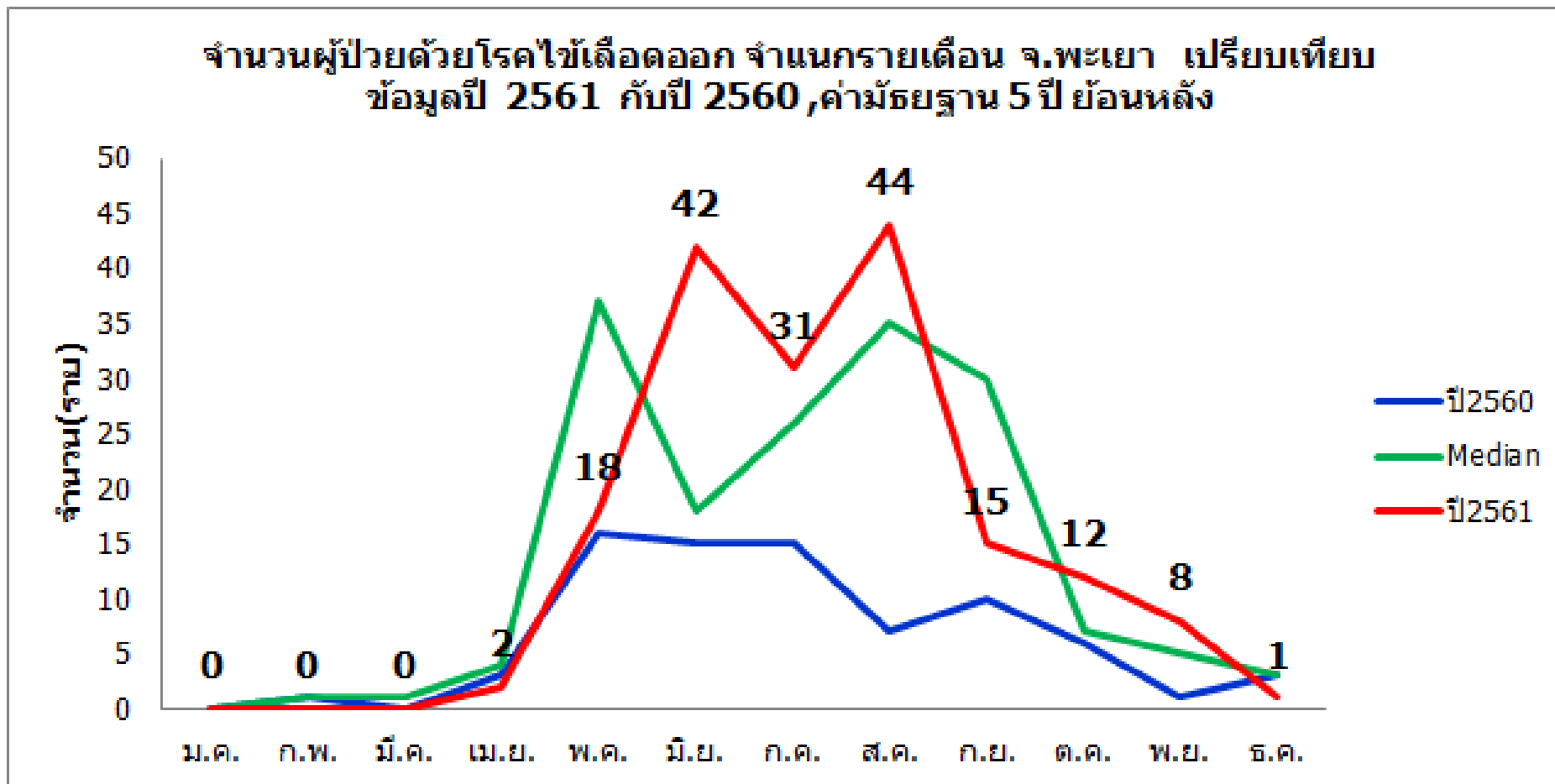
ธันวาคม 2561

TopTen เดือน ธ.ค. 61

ลำดับ	โรค	Case
1	Diarrhoea	750
2	Pyrexia	294
3	Pneumonia	136
4	Food Poisoning	128
5	Influenza	107
6	Hand,foot and mouth disease	54
7	H.conjunctivitis	27
8	S.T.D.,total(37-41,79-81,88-89)	19
9	Hepatitis,total (10-13,69-70)	15
10	Tuberculosis,total(32-34)	15

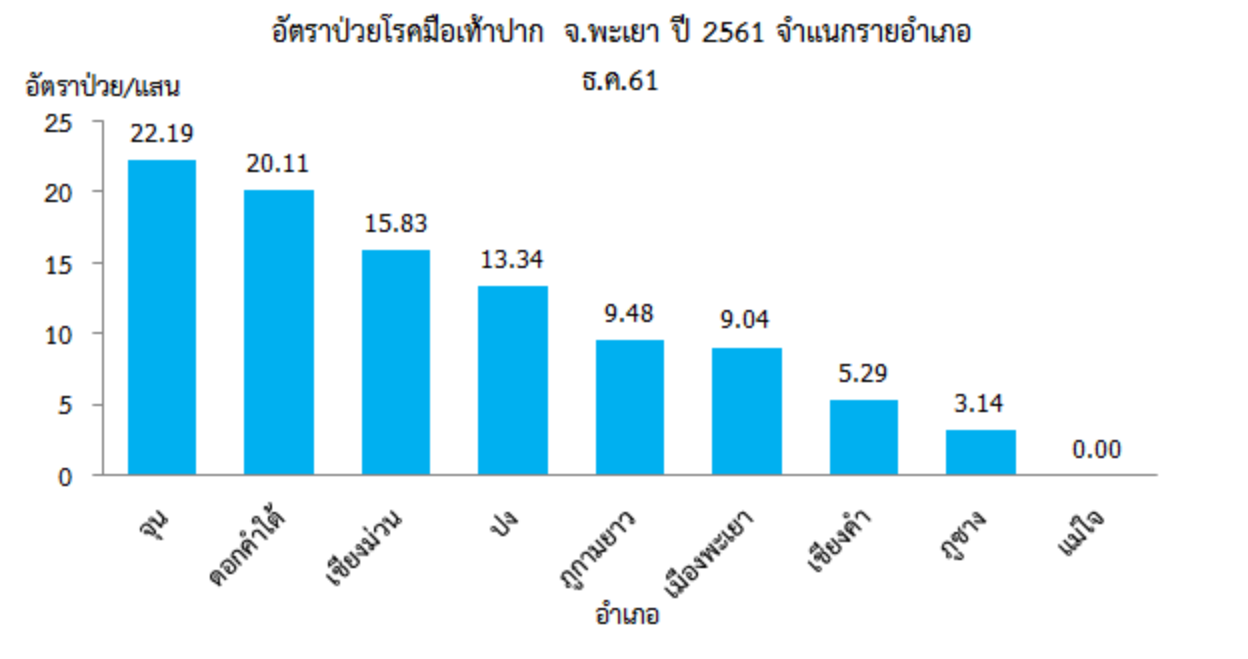
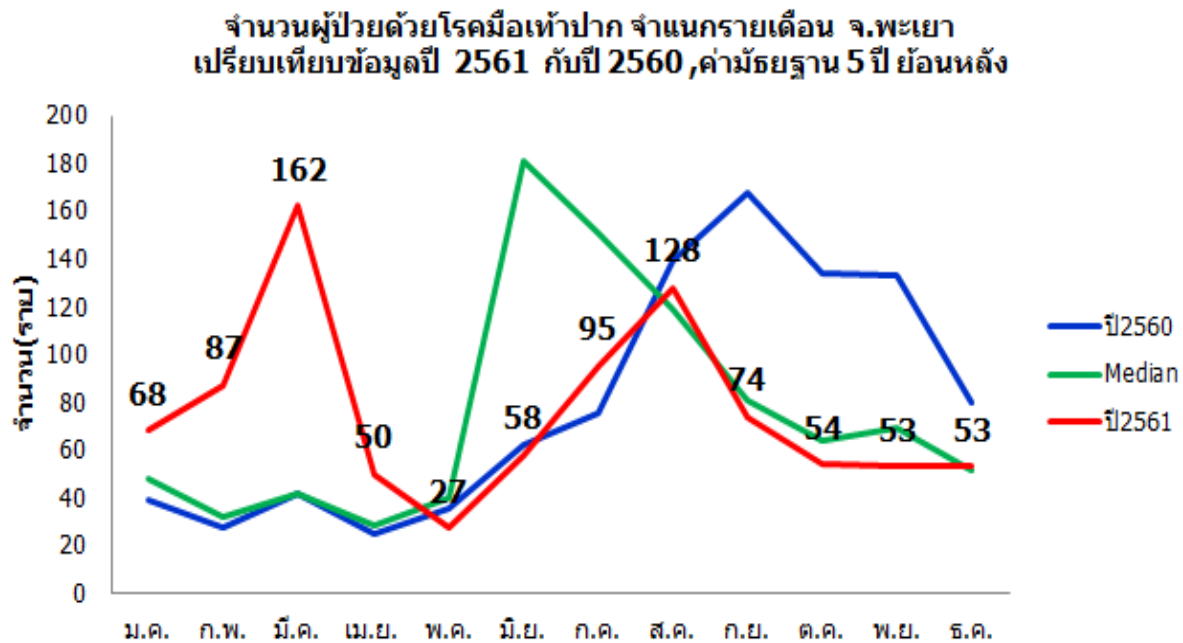
สรุปสถานการณ์ โรคไข้เลือดออก จ.พะเยา ปี 2561

- จำนวนผู้ป่วย 173 ราย อัตราป่วย 36.44 ต่อแสน
- อันดับ 70 ของประเทศ



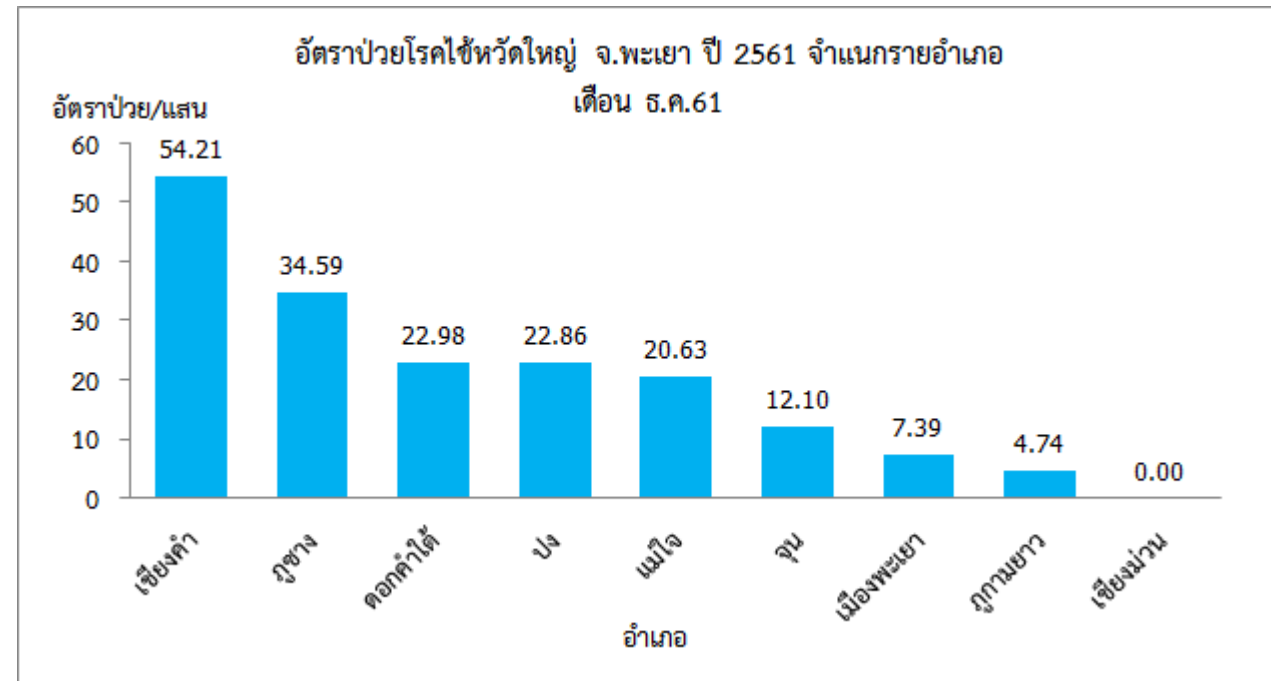
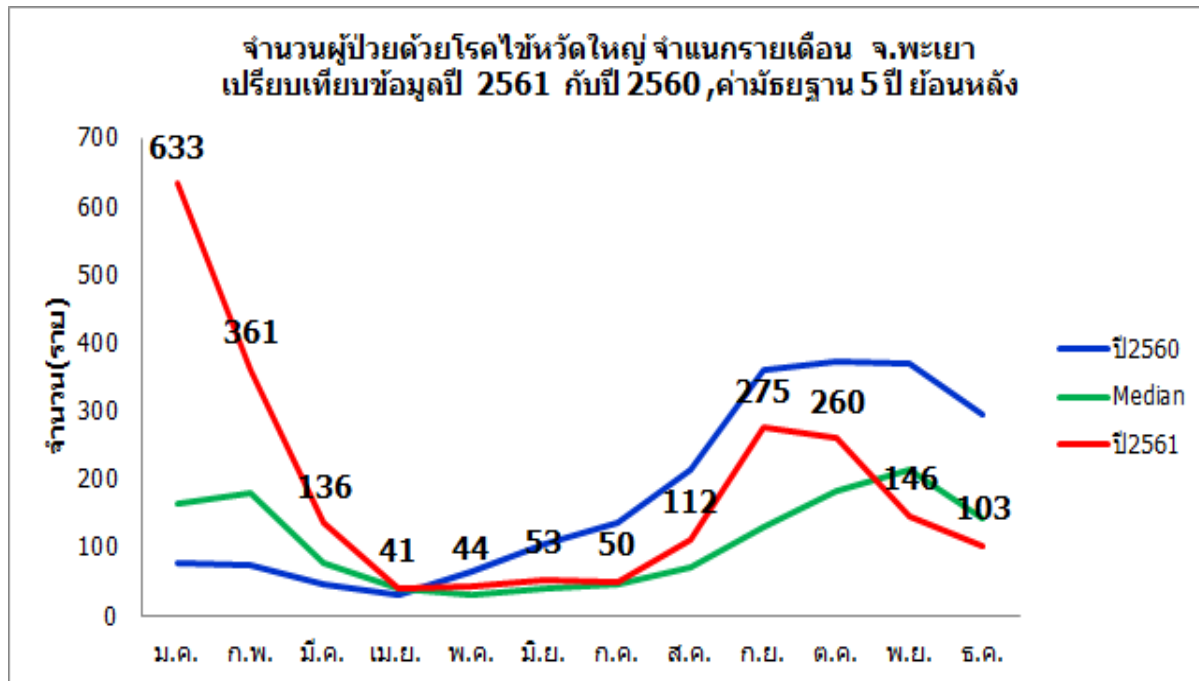
สรุปสถานการณ์ โรคมือเท้าปาก จ.พะเยา ปี 2561

- ผู้ป่วยสะสม 909 ราย อัตราป่วย 191.44 ต่อแสน **อันดับ 2 ของประเทศ**
- สถานการณ์ปัจจุบัน มีแนวโน้มลดลง
- เดือน ธ.ค. 61 อำเภอจุน มีอัตราป่วยสูงสุด



สรุปสถานการณ์ โรคไข้หวัดใหญ่ จ.พะเยา ปี 2561

- ผู้ป่วยสะสม 2,214 ราย อัตราป่วย 466.29 ต่อแสน **อันดับ 4 ของประเทศ**
- สถานการณ์ในปัจจุบัน มีแนวโน้มลดลง
- เดือน ธ.ค.61 อ.เชียงคำ มีอัตราป่วยสูงสุด



อาหารเป็นพิษในงานฌาปนกิจ ของหมู่ที่ 7 ตำบลบ้านเหล่า อำเภอแม่ใจ

- วันเกิดเหตุ 12 ธ.ค.61
- ผู้ร่วมงานประมาณ 300 คน
ป่วย 43 ราย อัตราป่วย ร้อยละ 14
- อาการถ่ายเหลว มีไข้ ปวดท้อง คลื่นไส้
อาเจียน อ่อนเพลีย
- อาหารที่จัดเลี้ยง 1.ต้มจืดหมู
2. น้ำพริกกะปิ 3.แตงกวา
4.หน่อไม้ต้มอัดπίบ 5.ไก่ต้มน้ำปลา
- LAB : rectal swab not found



*ภาพประกอบ

อาการตาแห้ง Dry eye จากได้รับแสงสว่างจากหลอดไฟเวลานาน

- วันที่ 22 ธ.ค. 61 เกิดอาการโรคตาแห้ง (Dry eye) ในกลุ่มนักเรียนและคณะครูที่เข้าแข่งขันงานมหกรรมความสามารถทางศิลปหัตถกรรมฯ ปีการศึกษา 2561 ระดับชาติ ภาคเหนือ จ.พะเยา จำนวน 30 ราย
- อาการปวดเคืองตา แสบตา น้ำตาไหล
- สถานที่เกิดเหตุ คือ ห้องประชุม รร. บ้านพระธาตุ ชิงแวง อ.จุน
- เปิดโคมไฟที่เป็นโคมไฟหลอดเมทัลฮาไลด์ ทรงโบริ่ง ที่ติดตั้งไว้เพดานของหอประชุม ตลอดการแข่งขัน 07:00 – 13:00 น. (6 ชั่วโมง)

