



สรุปรายงานโรครุและกัยสุภพท่สำคัฎประจ่ำสัฎด่ำห์

Weekly Situation Awareness Report : WSAR

สำนัฎกังานสำธำรณสุขจ้งหวัฎพะเยำ

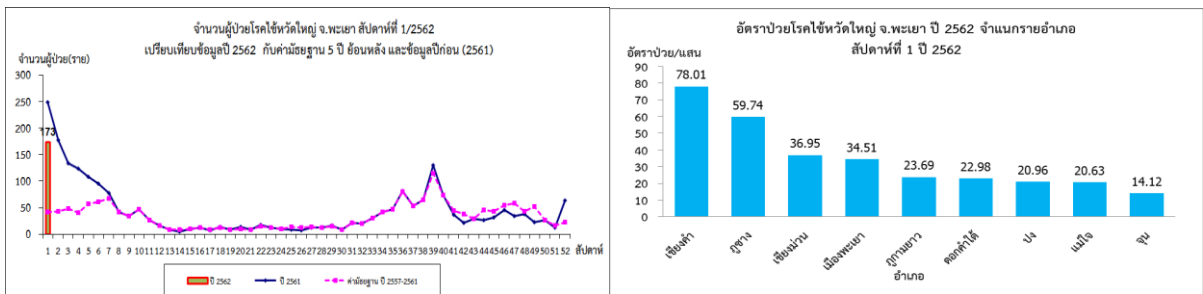
ประจ่ำสัฎด่ำห์ที่ 1 ปี 2562 (วันท่ 6 - 12 มกรคม 2562)

สำนัฎกังานสำธำรณสุขจ้งหวัฎพะเยำได้รับรำนงำนโรครุและกัยสุภพท่สำคัฎของจ้งหวัฎพะเยำประจ่ำสัฎด่ำห์ที่ 1 ปี 2562 (วันท่ 6 - 12 มกรคม 2562) ดัังนั้

1. ม่มีเหตุกรณัฎตามเกณขัฎท่มีค้ำมสำคัฎสูง/ตามเกณขัฎการตรวจสอบ
2. สณำนกรณัฎโรครุติดต้อท่สำคัฎ

2.1 โรครุใช้หวัฎใหญ่

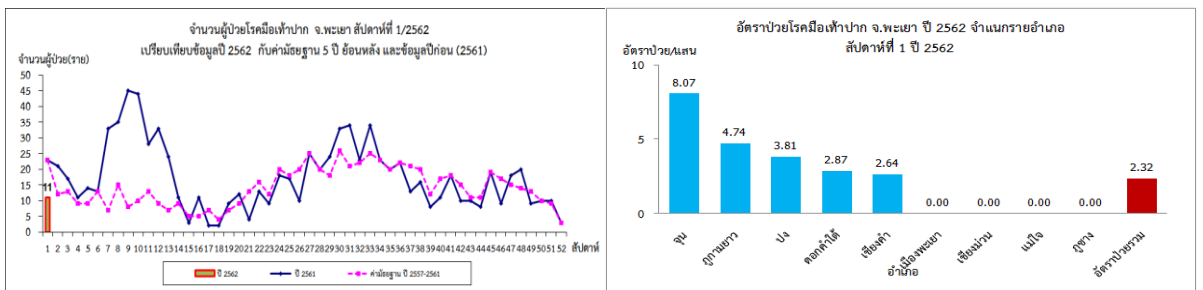
สณำนกรณัฎโรครุใช้หวัฎใหญ่ของจ้งหวัฎพะเยำ ระหว่ำงวันท่ 1 - 12 มกรคม 2562 มีผู้ป่วยสะสมจำนวน 173 รำน อัฎรำนป่วยเท่ำกัฎ 36.44 ต้อสณประขำกร ม่มีผู้เสัยขัฎวิฎ อัฎรำนป่วยสะสมเป็นอันดັฎ 1 ของประเท สัฎด่ำห์นั้มีผู้ป่วยจำนวน 173 รำน จำนวนผู้ป่วยมำกกว่ำค้ำมธัฎฐำน 5 ปี อำเกอขัึงค้ำมอัฎรำนป่วยสูงสุฎ



ภพแสดงข้อมูลเฝ่ำระวังทงระบำนวิษยผู้ป่วยโรครุใช้หวัฎใหญ่ จ้งหวัฎพะเยำ สัฎด่ำห์ที่ 1 ปี 2562

2.2 โรครุมือเท่ำปาก

สณำนกรณัฎโรครุมือเท่ำปากของจ้งหวัฎพะเยำ ระหว่ำงวันท่ 1 - 12 มกรคม 2562 มีผู้ป่วยสะสมจำนวน 11 รำน อัฎรำนป่วยเท่ำกัฎ 2.32 ต้อสณประขำกร อัฎรำนป่วยสะสมเป็นอันดັฎ 10 ของประเท และเป็นอันดັฎ 4 ของภคเหนอ สัฎด่ำห์นั้มีรำนงำนผู้ป่วย 11 รำน อำเกอจุนมีอัฎรำนป่วยสูงสุฎ



ภพแสดงข้อมูลเฝ่ำระวังทงระบำนวิษยผู้ป่วยโรครุมือเท่ำปาก จ้งหวัฎพะเยำ สัฎด่ำห์ที่ 1 ปี 2562

ทีมำ : รำนงำนเฝ่ำระวังโรครุทงระบำนวิษย สำนัฎกังานสำธำรณสุขจ้งหวัฎพะเยำ

สรุปรุและวิเคราะหัโดย ทีม SAT สำนัฎกังานสำธำรณสุขจ้งหวัฎพะเยำ

16 มกรคม 2562