



สรุปรายการโรค และภัยสุขภาพที่สำคัญประจำสัปดาห์

Weekly Situation Awareness Report : WSAR

สำนักงานสาธารณสุขจังหวัดพะเยา

ประจำสัปดาห์ที่ 2 ปี 2562 (วันที่ 13 - 19 มกราคม 2562)

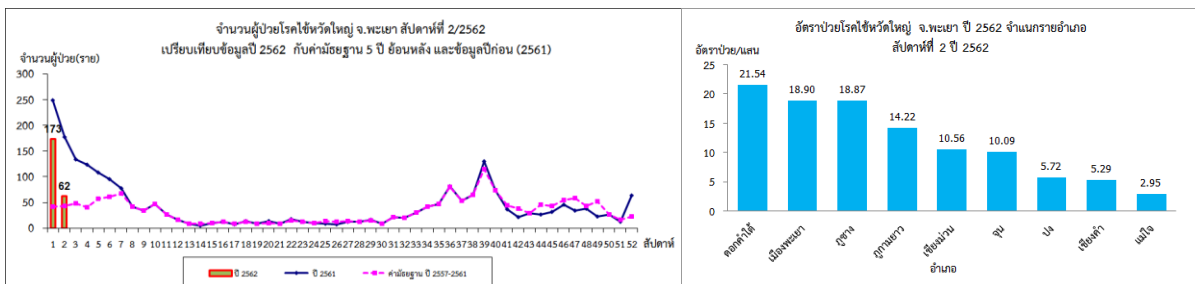
สำนักงานสาธารณสุขจังหวัดพะเยาได้รับรายงานโรคและภัยสุขภาพที่สำคัญของจังหวัดพะเยา ประจำสัปดาห์ที่ 2 ปี 2562 (วันที่ 13 - 19 มกราคม 2562) ดังนี้

1. วันที่ 17 มกราคม 2562 เวลาประมาณ 17:30 น. เกิดอุบัติเหตุรถยนต์กระบะเฉี่ยวชนกับรถเก๋งแล้วพลิกคว่ำ จุดเกิดเหตุบริเวณก่อนถึงตุ้ยามกิ่งแก้ว หมู่ 8 ตำบลห้วยข้าวก่า อำเภอจุน จังหวัดพะเยา มีผู้บาดเจ็บ 6 ราย และผู้เสียชีวิต 1 ราย สาเหตุจากคนขับรถยนต์กระบะเร่งเครื่องแซงรถที่อยู่ข้างหน้าทางเลนขวา แต่มีรถเก๋งชะลอเพื่อจะเลี้ยวเข้าซอยด้านขวา จึงทำให้เกิดเฉี่ยวชนและเสียหลักพลิกคว่ำ เจ้าหน้าที่หน่วยกู้ชีพกู้ภัยเครือข่ายอำเภอจุนและหน่วย EMS โรงพยาบาลจุนให้การช่วยเหลือ นำผู้ได้รับบาดเจ็บซึ่งบาดเจ็บสาหัส ส่งรักษาโรงพยาบาลจุน และโรงพยาบาลเชียงคำ

2. สถานการณ์โรคติดต่อที่สำคัญ

2.1 โรคไข้หวัดใหญ่

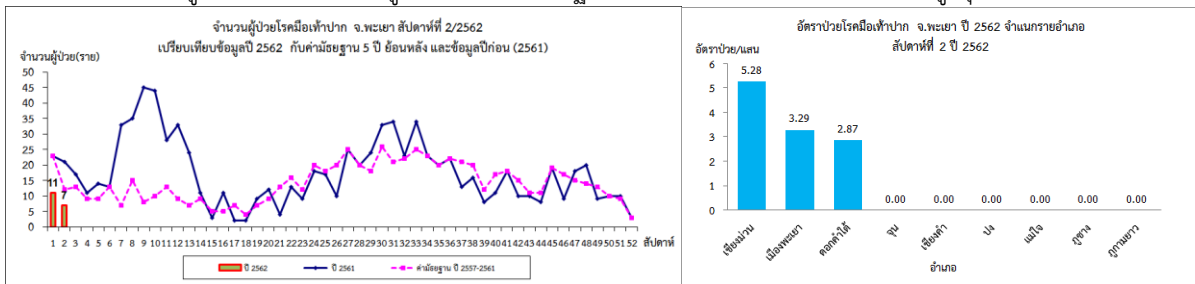
สถานการณ์โรคไข้หวัดใหญ่ของจังหวัดพะเยา ระหว่างวันที่ 1 - 19 มกราคม 2562 มีผู้ป่วยสะสมจำนวน 235 ราย อัตราป่วยเท่ากับ 49.49 ต่อแสนประชากร ไม่มีผู้เสียชีวิต อัตราป่วยสะสมเป็นอันดับ 1 ของประเทศ สัปดาห์นี้มีผู้ป่วยจำนวน 62 ราย จำนวนผู้ป่วยมากกว่าค่ามัธยฐาน 5 ปี อำเภอดอกคำใต้มีอัตราป่วยสูงสุด



ภาพแสดงข้อมูลเฝ้าระวังทางระบาดวิทยาผู้ป่วยโรคไข้หวัดใหญ่ จังหวัดพะเยา สัปดาห์ที่ 2 ปี 2562

2.2 โรคมือเท้าปาก

สถานการณ์โรคมือเท้าปากของจังหวัดพะเยา ระหว่างวันที่ 1 - 19 มกราคม 2562 มีผู้ป่วยสะสมจำนวน 18 ราย อัตราป่วยเท่ากับ 3.79 ต่อแสนประชากร อัตราป่วยสะสมเป็นอันดับ 10 ของประเทศ และเป็นอันดับ 4 ของภาคเหนือ สัปดาห์นี้มีรายงานผู้ป่วย 7 ราย จำนวนผู้ป่วยต่ำกว่าค่ามัธยฐาน 5 ปี อำเภอเชียงม่วนมีอัตราป่วยสูงสุด



ภาพแสดงข้อมูลเฝ้าระวังทางระบาดวิทยาผู้ป่วยโรคมือเท้าปาก จังหวัดพะเยา สัปดาห์ที่ 2 ปี 2562

สรุปและวิเคราะห์โดย ทีม SAT สำนักงานสาธารณสุขจังหวัดพะเยา

21 มกราคม 2562