

พรชัย



สำนักงานสาธารณสุขจังหวัดพะเยา
รับเลขที่ 931
วันที่ 29 / ๓๓ / ๖๒
เวลา

ที่ สธ ๐๒๐๑.๐๒/ว ๖๓

ถึง กรม สำนักงานคณะกรรมการอาหารและยา สำนักงานรัฐมนตรี หน่วยงานในสังกัดสำนักงานปลัด
กระทรวงสาธารณสุข สำนักงานสาธารณสุขจังหวัด โรงพยาบาลศูนย์ โรงพยาบาลทั่วไป
สำนักงานเขตสุขภาพที่ ๑ - ๑๓ องค์การเภสัชกรรม

พร้อมนี้ ขอส่งสำเนาหนังสือคณะพาณิชย์ศาสตร์และการบัญชี มหาวิทยาลัยธรรมศาสตร์
ที่ สธ ๐๕๑๖.๑๓/ว ๓๖๒๘ ลงวันที่ ๑๔ มกราคม ๒๕๖๒ เรื่อง ขอเชิญส่งบุคลากรเข้าร่วมโครงการอบรม
รายละเอียดตามเอกสารที่แนบ

เรียน นายแพทย์สาธารณสุขจังหวัดพะเยา จึ่งเรียนมาเพื่อโปรดทราบและประชาสัมพันธ์ให้หน่วยงานในสังกัดทราบด้วย จะเป็นพระคุณ

- เพื่อโปรดทราบ
- เพื่อโปรดพิจารณา

ปรึกษา Internet

พันต,
(นางสาวศรินดา เสมอใจ)

นักทรัพยากรบุคคล
- 6 ก.พ. 2562

สำนักงานปลัดกระทรวงสาธารณสุข

กองกลาง

โทร. ๐ ๒๕๕๐ ๑๑๗๒

โทรสาร ๐ ๒๕๕๐ ๑๑๗๔



305 3๓๓-๓๑

(นางรัชนี ชัดตะละ)

นักทรัพยากรบุคคลชำนาญการ

- 6 ก.พ. 2562

Handwritten signature

นายเกรียง เพชรบุรีณีน
(นายเกรียง เพชรบุรีณีน)

นายแพทย์สาธารณสุขจังหวัดพะเยา

6 ก.พ. 62



ที่ ศธ 0516.13/ว.3628

1302
24/1/62
10:23

กระทรวงสาธารณสุข
เลขรับ 4853
วันที่ ๒๕ ม.ค. ๒๕๖๒
เวลา ๐๖.๕๖

คณะพาณิชยศาสตร์และการบัญชี
มหาวิทยาลัยธรรมศาสตร์
ถนนพระจันทร์ กรุงเทพฯ 10200

14 มกราคม 2562

เรื่อง ขอเชิญส่งบุคลากรเข้าร่วมโครงการอบรม

เรียน เลขาธิการ สำนักงานปลัดกระทรวงสาธารณสุข

สิ่งที่ส่งมาด้วย :- หลักสูตร Mini Entrepreneur รุ่นที่ 3

ผู้อำนวยการกองกลาง
เลขรับ 1366
วันที่ 24/1/62
เวลา 11.52

คณะพาณิชยศาสตร์และการบัญชี มหาวิทยาลัยธรรมศาสตร์ ได้มอบหมายให้ศูนย์ให้คำปรึกษาและพัฒนาผู้บริหารทางธุรกิจ (Thammasat Consulting Networking and Coaching Center : CONC Thammasat) จัดโครงการอบรมด้านการสร้างธุรกิจและการเป็นผู้ประกอบการ หลักสูตร Mini Entrepreneur รุ่นที่ 3 จำนวนชั่วโมงฝึกอบรม 95 ชั่วโมง และมีการศึกษาดูงานและรับฟังการบรรยาย ณ ประเทศอิตาลี ด้วยกำหนดเปิดอบรมตั้งแต่วันที่ 22 มีนาคม - 5 กรกฎาคม 2562 อบรมทุกวันศุกร์ เวลา 09.00 - 16.00 น. ณ โรงแรมเจ้าพระยา ปาร์ค รัชดา กรุงเทพฯ

หลักสูตรนี้เหมาะอย่างยิ่งกับคนรุ่นใหม่ที่ต้องการจะเป็นผู้ประกอบการที่จะได้รับความรู้และเครื่องมือเพื่อไปพัฒนาตนให้เป็นผู้ประกอบการที่ประสบความสำเร็จ ในกรณีนี้ คณะฯ ใครขอเชิญท่านส่งบุคลากรเข้ารับการอบรมในหลักสูตรดังกล่าว ตามรายละเอียดโครงการฯ ที่แนบมาพร้อมนี้ สำหรับข้าราชการ เมื่อได้รับอนุมัติจากผู้บังคับบัญชาแล้ว สามารถเข้ารับการอบรมได้โดยไม่มีถือเป็นวันลา และสามารถเบิกค่าลงทะเบียนจากต้นสังกัดได้ตามระเบียบฯ ของกระทรวงการคลัง ส่วนพนักงานรัฐวิสาหกิจเบิกจ่ายได้ตามระเบียบของหน่วยงานสำหรับบริษัทเอกชนสามารถนำค่าธรรมเนียมการฝึกอบรมมาหักเป็นค่าใช้จ่ายได้ 200% หากท่านสนใจโครงการอบรมสามารถจ่ายเป็นเงินสด หรือจ่ายเป็นเช็ค/แคชเชียร์เช็ค ชิดคร่อม ส่งจ่ายในนาม "คณะพาณิชยศาสตร์และการบัญชี มหาวิทยาลัยธรรมศาสตร์" หรือโอนเงินเข้าบัญชี "คณะพาณิชยศาสตร์และการบัญชี มหาวิทยาลัยธรรมศาสตร์" เลขที่ 091-0-19008-1 บัญชีออมทรัพย์ ธนาคารกรุงเทพ จำกัด สาขา มหาวิทยาลัยธรรมศาสตร์-รังสิต

จึงเรียนมาเพื่อโปรดพิจารณาส่งบุคลากรเข้าร่วมโครงการอบรมหรือประชาสัมพันธ์โครงการฯ ด้วย จักขอบคุณยิ่ง

9.) เรียน ปลัดกระทรวงสาธารณสุข
เพื่อโปรดทราบและเห็นควรแจ้ง
หน่วยงานในสังกัด สธ. ทราบ
จะเป็นพระคุณ

ขอแสดงความนับถือ

๒.) ทราบ
ดำเนินการตามเสนอ

(นายภาณุวัฒน์ บุตรจ้อม)
นักจัดการงานทั่วไปปฏิบัติการ
แทนผู้อำนวยการกองกลาง
๒๕ ม.ค. ๒๕๖๒

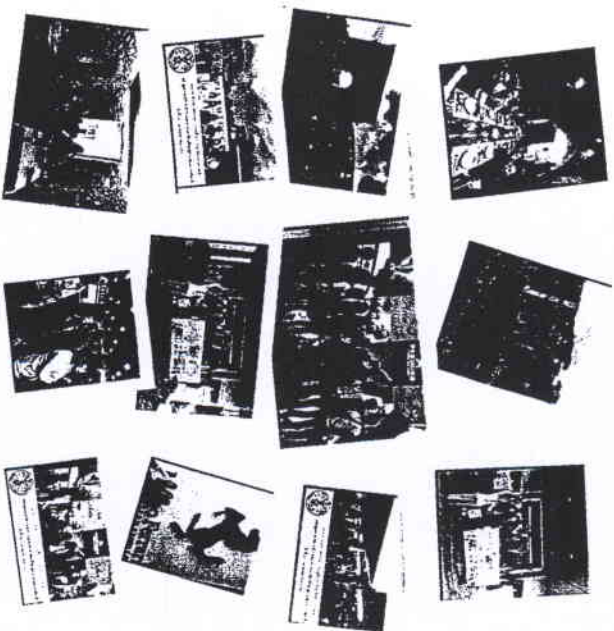
(รองศาสตราจารย์ ดร.พิภพ อุดร)
คณบดี

(นางอรชуда บุรณปรีชา)
ผู้อำนวยการกองกลาง
ปฏิบัติราชการแทนปลัดกระทรวงสาธารณสุข
๒๕ ม.ค. ๒๕๖๒

ศูนย์ให้คำปรึกษาและพัฒนาผู้บริหารทางธุรกิจแห่งมหาวิทยาลัยธรรมศาสตร์
โทร. 0-2226-4507-8, 0-2224-9734
โทรสาร 0-2224-9735 E-mail : conc@tbs.tu.ac.th

๓.) สารบรรณ (คุณศรี ปวงมีฯ)
โปรดดำเนินการแจ้งเวียน

(นางสาวนติยา พวงเงิน)
หัวหน้ากลุ่มสารบรรณ



ค่าธรรมเนียมการอบรม

Module ที่ 1 จำนวน 75 ชั่วโมง ไม่รวมชั่วโมงไปทัศนศึกษาจัดงานต่างประเทศ

ค่าธรรมเนียมการอบรมคนละ 75,000 บาท ซึ่งรวมถึง

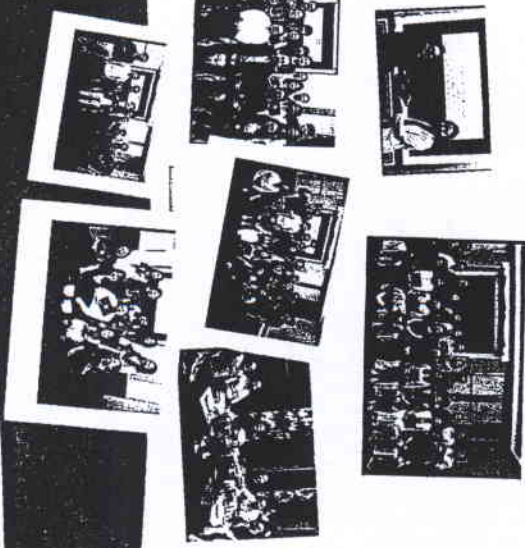
- เอกสารประกอบการบรรยาย
- ค่ากระเป๋านอกถาร
- อาหารกลางวัน และอาหารว่างตลอดการอบรม
- ค่าที่พัก ค่าอาหาร และค่าพาหนะไปกลับสำหรับกิจกรรมที่ต่างจังหวัด

Module ที่ 2 จำนวน 95 ชั่วโมง รวมชั่วโมงไปทัศนศึกษาจัดงานต่างประเทศ

ค่าธรรมเนียมการอบรมคนละ 180,000 บาท ซึ่งรวมถึง

- 2.1 - เอกสารประกอบการบรรยาย
 - ค่ากระเป๋านอกถาร
 - อาหารกลางวัน และอาหารว่างตลอดการอบรม
 - ค่าที่พัก ค่าอาหาร และค่าพาหนะเดินทางสำหรับกิจกรรมที่ต่างจังหวัด รวม 75,000 บาท
 - 2.2 - ค่าที่พัก ค่าอาหาร และค่าพาหนะเดินทางสำหรับการอบรมและจัดงานต่างประเทศ (ค่าเดินทางชั้นประหยัดและค่าที่พัก)
- รวม 105,000 บาท

ฟรี! ๑๐



***** ค่าใช้จ่ายในการอบรม บริษัท หรือหน่วยงานสามารถนำไปหักลดหย่อนภาษีได้ 200%**

สอบถามข้อมูลเพิ่มเติมได้ที่



ศูนย์ให้คำปรึกษา และพัฒนาผู้ประกอบการธุรกิจของมหาวิทยาลัยธรรมศาสตร์ (Thammasat Consulting Networking and Coaching Center-CONC Thammasat) ห้อง 121 ถนนพญาภิษยศาสตร์ และถาวรบัญชี มหาวิทยาลัยธรรมศาสตร์
 กำแพงจันทร์ กรุงเทพฯ 10200
 โทร. 02 224-9734, 02 613-2247
 Mobile : 091 119-4502 (ติดต่อ คุณจุฑาทิพย์)
 E-mail : conc@tbs.tu.ac.th www.conc.tbs.tu.ac.th



โครงการอบรม

หลักสูตร

Mini Entrepreneur
รุ่นที่ 3

วันที่ 22 มีนาคม - 5 กรกฎาคม 2562

คณะพาณิชยศาสตร์และการบัญชี มหาวิทยาลัยธรรมศาสตร์



วัตถุประสงค์

โครงการฯ นี้มีวัตถุประสงค์สำคัญ

1. เพื่อเสริมสร้างสมรรถนะที่สำคัญของการเป็นผู้ประกอบการให้ประสบความสำเร็จ
2. เพื่อเสริมสร้างทักษะที่สำคัญในการสร้างนวัตกรรมในธุรกิจและผลิตภัณฑ์
3. เพื่อให้สามารถวิเคราะห์ความเป็นไปได้ของธุรกิจทั้งด้านการตลาด การปฏิบัติ การเงิน และวางแผนธุรกิจ
4. เพื่อให้เข้าใจในลักษณะที่สำคัญของธุรกิจขนาดกลาง และขนาดย่อม เพื่อจะได้บริหารธุรกิจขนาดกลาง และขนาดย่อมได้ดียิ่งขึ้น และเติบโตได้อย่าง

เนื้อหาวิชาครอบคลุมด้วย

ภาควิชาการ 75 ชั่วโมง

1. แนวคิดในการสร้างธุรกิจด้วยแบบ
2. การพัฒนาความคิดสร้างสรรค์ และการสร้างนวัตกรรม
3. แนวคิดในการพัฒนาผลิตภัณฑ์ใหม่
4. การวิเคราะห์ความเป็นไปได้ และการวางแผนธุรกิจ
 - Market Feasibility
 - Operation Feasibility
5. การตลาดสำหรับผู้ประกอบการ
6. การบัญชีสำหรับผู้ประกอบการ
7. การวางแผนภาษีสำหรับผู้ประกอบการ
8. การบริหารการเงิน
 - Financial Analysis
 - Financial Feasibility
9. Start Up ในอุตสาหกรรมสร้างสรรค์ และบริการ
10. การบริหารธุรกิจที่กำลังเติบโต (Managing Growing Business)
11. การเจาะจุดแข็งเพื่อความสำเร็จ
12. กิจกรรมการสร้างเครือข่าย และความสัมพันธ์

ภาคทัศนศึกษาดูงาน

20 ชั่วโมง

ศึกษาดูงานประกอบการธุรกิจขนาดกลาง และขนาดย่อม ที่ประเทศอิตาลี

วิธีการฝึกอบรม

การบรรยาย ฝึกอบรมเชิงปฏิบัติการ กรณีศึกษา สัมมนาภาคสถานที่ในประเทศ และทัศนศึกษาต่างประเทศ

ระยะเวลาการอบรม

รุ่นที่ 3 ระหว่างวันที่ 22 มีนาคม - 5 กรกฎาคม 2562
อบรมทุกวันศุกร์ เวลา 09:00 - 16:00 น.

ทัศนศึกษาดูงาน และรับฟังการบรรยายที่ต่างประเทศ

สถานที่อบรม

- โรงแรมเจ้าพระยาปาร์ค ถนนรัชดาภิเษก กรุงเทพมหานคร
 - โรงแรมใบตองจังหวัด 2 วัน 1 คืน
 - ประเทศอิตาลี
- (เฉพาะผู้ที่สมัครการบรรยายพร้อมศึกษาดูงานต่างประเทศ)

กิจกรรมการเรียนรู้

