



# สรุปรายเหตุการณ์ โรค และภัยสุขภาพที่สำคัญประจำสัปดาห์

## Weekly Situation Awareness Report : WSAR

### สำนักงานสาธารณสุขจังหวัดพะเยา

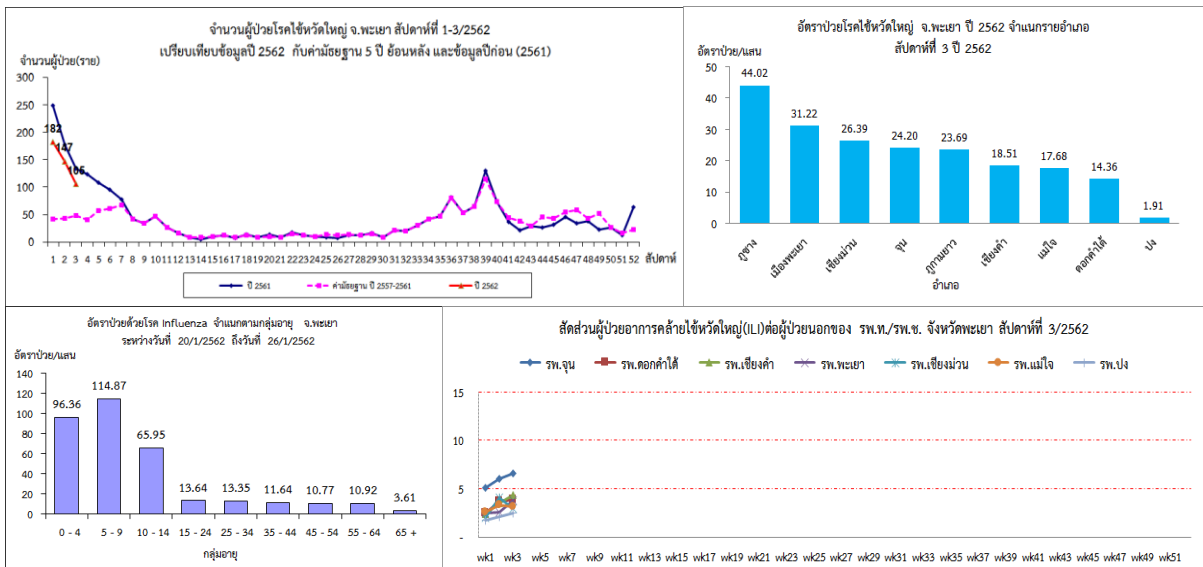
ประจำสัปดาห์ที่ 3 ปี 2562 (วันที่ 20 - 26 มกราคม 2562)

สำนักงานสาธารณสุขจังหวัดพะเยาได้รับรายงานโรคและภัยสุขภาพที่สำคัญของจังหวัดพะเยา ประจำสัปดาห์ที่ 3 ปี 2562 (วันที่ 20 - 26 มกราคม 2562) ดังนี้

1. ไม่มีเหตุการณ์ตามเกณฑ์ที่มีความสำคัญสูง/ตามเกณฑ์การตรวจสอบ
2. สถานการณ์โรคติดต่อที่สำคัญ

#### โรคไข้หวัดใหญ่

สถานการณ์โรคไข้หวัดใหญ่ของจังหวัดพะเยา ระหว่างวันที่ 1 - 26 มกราคม 2562 มีผู้ป่วยสะสม จำนวน 434 ราย อัตราป่วยเท่ากับ 91.40 ต่อแสนประชากร ไม่มีผู้เสียชีวิต อัตราป่วยสะสมเป็นอันดับ 3 ของประเทศ สัปดาห์นี้มีผู้ป่วย จำนวน 105 ราย จำนวนผู้ป่วยมากกว่าค่ามัธยฐาน 5 ปี อำเภอกู่ซางมีอัตราป่วยสูงสุด สัดส่วน ILI อำเภอกู่ซางมีแนวโน้มเพิ่มขึ้นมากกว่าค่าปกติ กลุ่มอายุที่ป่วยอยู่ในช่วง 5-9 ปี และ 0-4 ปี มากที่สุด จึงต้องเฝ้าระวังการระบาดในศูนย์เด็กหรือโรงเรียนระดับประถมศึกษา มีการคัดกรองเด็กที่ป่วยก่อนรับเข้าชั้นเรียน และควรมีการทำความสะอาดพื้นที่ที่มีการสัมผัสบ่อย เช่น ราวบันไดเลื่อน ลูกบิดประตู ก๊อกน้ำ โตะ เก้าอี้ อุปกรณ์ของใช้ ของเล่นเด็ก ด้วยน้ำยาทำความสะอาดเป็นประจำทุกวัน



ภาพแสดงข้อมูลเฝ้าระวังทางระบาดวิทยาของผู้ป่วยโรคไข้หวัดใหญ่ จังหวัดพะเยา สัปดาห์ที่ 3 ปี 2562

สรุปและวิเคราะห์โดย ทีม SAT สำนักงานสาธารณสุขจังหวัดพะเยา

31 มกราคม 2562