



# สรุปรายการโรค และภัยสุขภาพที่สำคัญประจำสัปดาห์

## Weekly Situation Awareness Report : WSAR

### สำนักงานสาธารณสุขจังหวัดพะเยา

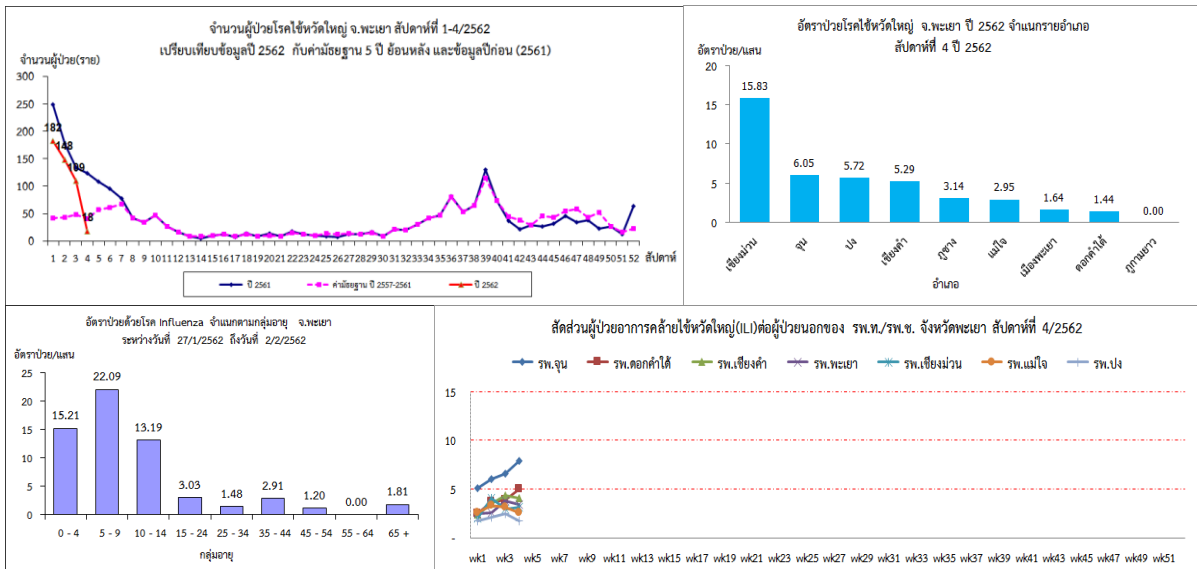
ประจำสัปดาห์ที่ 4 ปี 2562 (วันที่ 27 มกราคม – 2 กุมภาพันธ์ 2562)

สำนักงานสาธารณสุขจังหวัดพะเยาได้รับรายงานโรคและภัยสุขภาพที่สำคัญของจังหวัดพะเยา ประจำสัปดาห์ที่ 4 ปี 2562 (วันที่ 27 มกราคม - 2 กุมภาพันธ์ 2562) ดังนี้

1. ไม่มีเหตุการณ์ตามเกณฑ์ที่มีความสำคัญสูง/ตามเกณฑ์การตรวจสอบ
2. สถานการณ์โรคติดต่อที่สำคัญ

#### โรคไข้หวัดใหญ่

สถานการณ์โรคไข้หวัดใหญ่ของจังหวัดพะเยา ระหว่างวันที่ 1 มกราคม – 2 กุมภาพันธ์ 2562 มีผู้ป่วยสะสมจำนวน 457 ราย อัตราป่วยเท่ากับ 96.25 ต่อแสนประชากร ไม่มีผู้เสียชีวิต อัตราป่วยสะสมเป็นอันดับ 3 ของประเทศ สัปดาห์นี้มีผู้ป่วย จำนวน 18 ราย จำนวนผู้ป่วยน้อยกว่าค่ามัธยฐาน 5 ปี อำเภอเชียงม่วนมีอัตราป่วยสูงสุด สัดส่วน ILI อำเภอจุนมีผู้ป่วยเพิ่มขึ้นมากกว่าค่าปกติ กลุ่มอายุที่ป่วยอยู่ในช่วง 5-9 ปี และ 0-4 ปี มากที่สุด



ภาพแสดงข้อมูลเฝ้าระวังทางระบาดวิทยาของผู้ป่วยโรคไข้หวัดใหญ่ จังหวัดพะเยา สัปดาห์ที่ 4 ปี 2562

สรุปและวิเคราะห์โดย ทีม SAT สำนักงานสาธารณสุขจังหวัดพะเยา  
5 กุมภาพันธ์ 2562