



# สรุปรายเหตุการณ์ โรค และภัยสุขภาพที่สำคัญประจำสัปดาห์

## Weekly Situation Awareness Report : WSAR

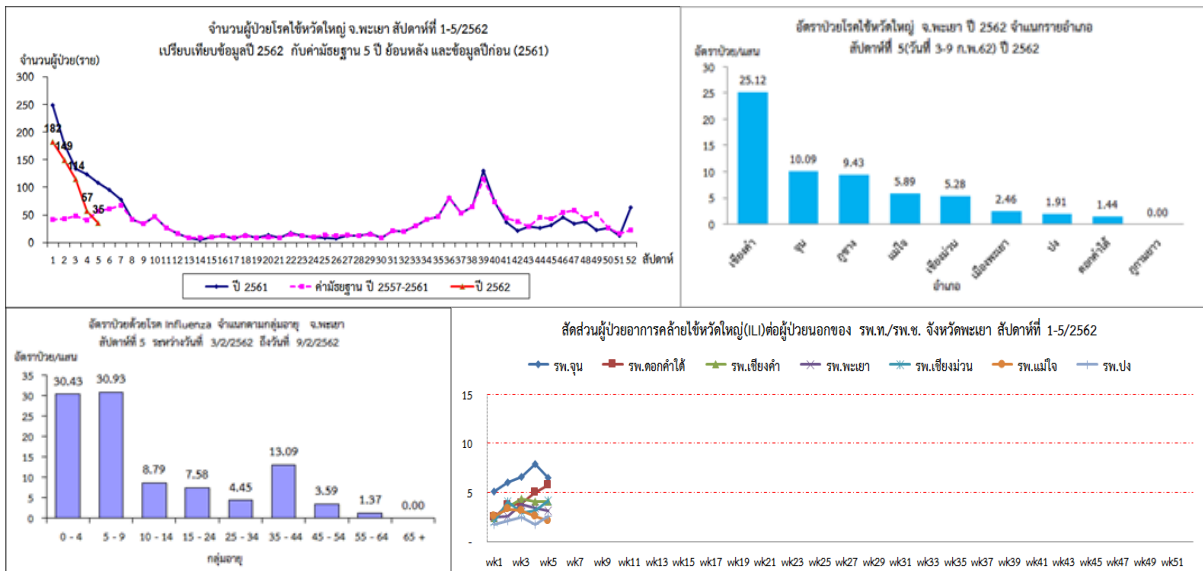
### สำนักงานสาธารณสุขจังหวัดพะเยา

ประจำสัปดาห์ที่ 5/2562 (วันที่ 3 - 9 กุมภาพันธ์ 2562)

สำนักงานสาธารณสุขจังหวัดพะเยา ดำเนินการประมวลข้อมูลรายงานโรคและภัยสุขภาพของจังหวัดพะเยา ประจำสัปดาห์ที่ 5/2562 (วันที่ 3 - 9 กุมภาพันธ์ 2562) มีประเด็นที่สำคัญดังนี้

1. เกิดอุบัติเหตุหมู่ รถบัสคณะอาจารย์และนักศึกษาวิทยาลัยเกษตรและเทคโนโลยีจังหวัดกระบี่ เดินทางมาร่วมงานประชุมวิชาการระดับชาติองค์การเกษตรกรในอนาคตแห่งประเทศไทย ฯ ที่วิทยาลัยเกษตรและเทคโนโลยีจังหวัดพะเยา เมื่อวันที่ 8 กุมภาพันธ์ 2562 เวลาประมาณ 13:30 น. ถนนดอกคำใต้-เชียงใหม่ ตำบลบ้านสระ อำเภอยางชุมน้อย จังหวัดพะเยา สาเหตุจากจุดเกิดเหตุเป็นทางลงเขา รถบัสเบรกไม่อยู่เสียหลักพลิกคว่ำข้างทาง มีผู้บาดเจ็บ 50 ราย จำแนกเป็น บาดเจ็บสาหัส (สีแดง) จำนวน 2 ราย บาดเจ็บปานกลาง (สีเหลือง) จำนวน 9 ราย บาดเจ็บเล็กน้อย (สีเขียว) จำนวน 39 ราย หน่วยกู้ชีพกู้ภัยจากอำเภอยางชุมน้อย ปง เมือง ดอกคำใต้ และทีมกู้ชีพจากโรงพยาบาลเชียงใหม่และโรงพยาบาลค่ายขุนเจืองธรรมิกราช เข้าให้การช่วยเหลือและลำเลียงผู้บาดเจ็บ รักษาที่โรงพยาบาลเชียงใหม่ และโรงพยาบาลพะเยามีผู้บาดเจ็บเสียชีวิต จำนวน 1 ราย

2. สถานการณ์โรคไข้หวัดใหญ่ของจังหวัดพะเยา ระหว่างวันที่ 1 มกราคม - 9 กุมภาพันธ์ 2562 มีผู้ป่วยสะสมจำนวน 537 ราย อัตราป่วยเท่ากับ 113.10 ต่อแสนประชากร ไม่มีผู้เสียชีวิต อัตราป่วยสะสมเป็นอันดับ 4 ของประเทศ สัปดาห์นี้มีผู้ป่วย จำนวน 35 ราย จำนวนผู้ป่วยน้อยกว่าค่ามัธยฐาน 5 ปี อำเภอยางชุมน้อย อัตราป่วยสูงสุด สัดส่วน ILI อำเภอยางชุมน้อยเพิ่มขึ้นมากกว่าค่าปกติ กลุ่มอายุที่ป่วยอยู่ในช่วง 5-9 ปี และ 0-4 ปี มากที่สุด สถานการณ์โรคมึแนวโน้มลดลง



ภาพแสดงข้อมูลเฝ้าระวังทางระบาดวิทยาของผู้ป่วยโรคไข้หวัดใหญ่ จังหวัดพะเยา สัปดาห์ที่ 5 ปี 2562

สรุปและวิเคราะห์โดย ทีม SAT สำนักงานสาธารณสุขจังหวัดพะเยา

13 กุมภาพันธ์ 2562