

สรุปสถานการณ์โรคและภัยสุขภาพสำคัญ

จ.พะเยา

มกราคม 2562

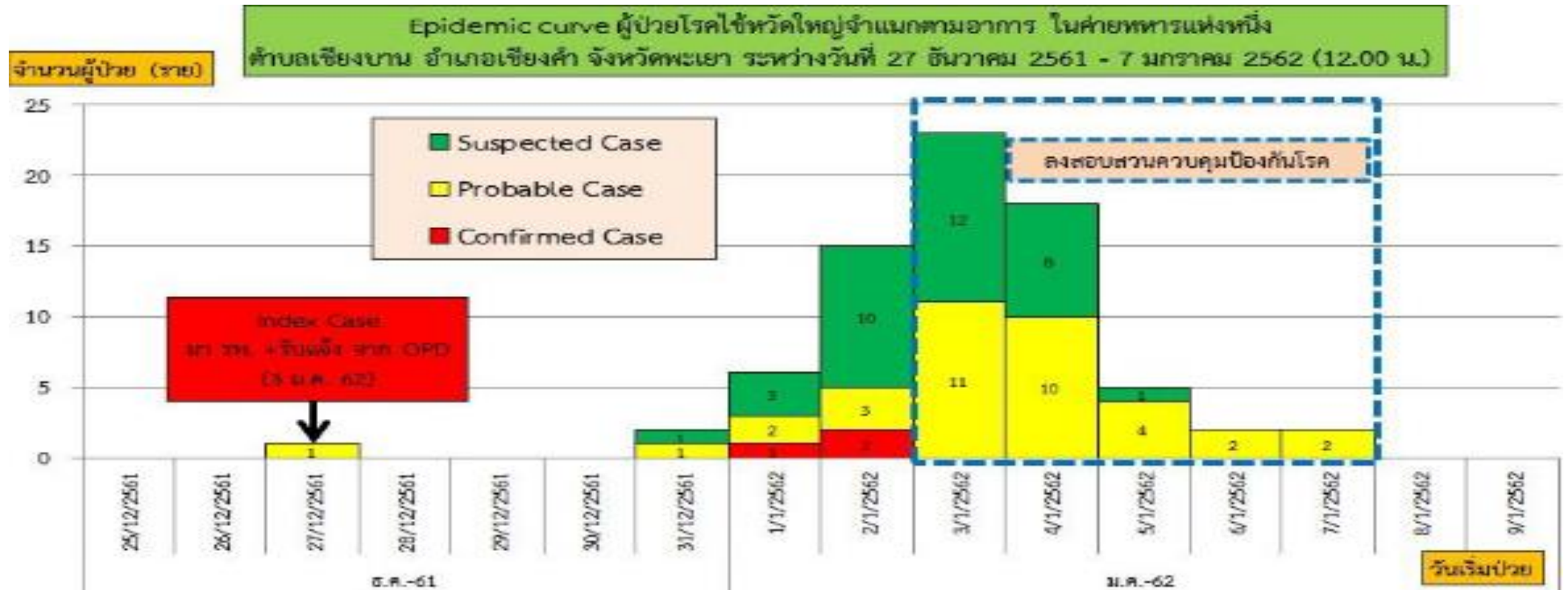
ใช้หวัดใหญ่ Influenza A H3 ระบาดในค่ายทหาร อำเภอเชียงคำ

27 ธ.ค.61-7 ม.ค.62



ไข้หวัดใหญ่ Influenza A H3 ระบาดในค่ายทหาร อำเภอเชียงคำ

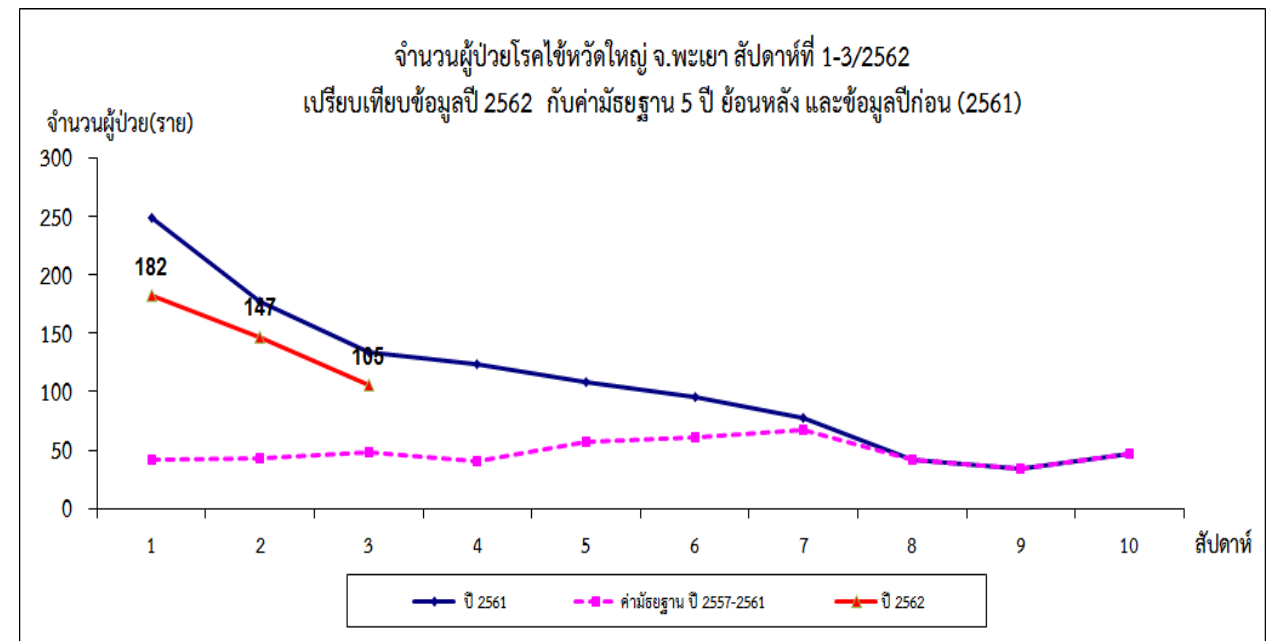
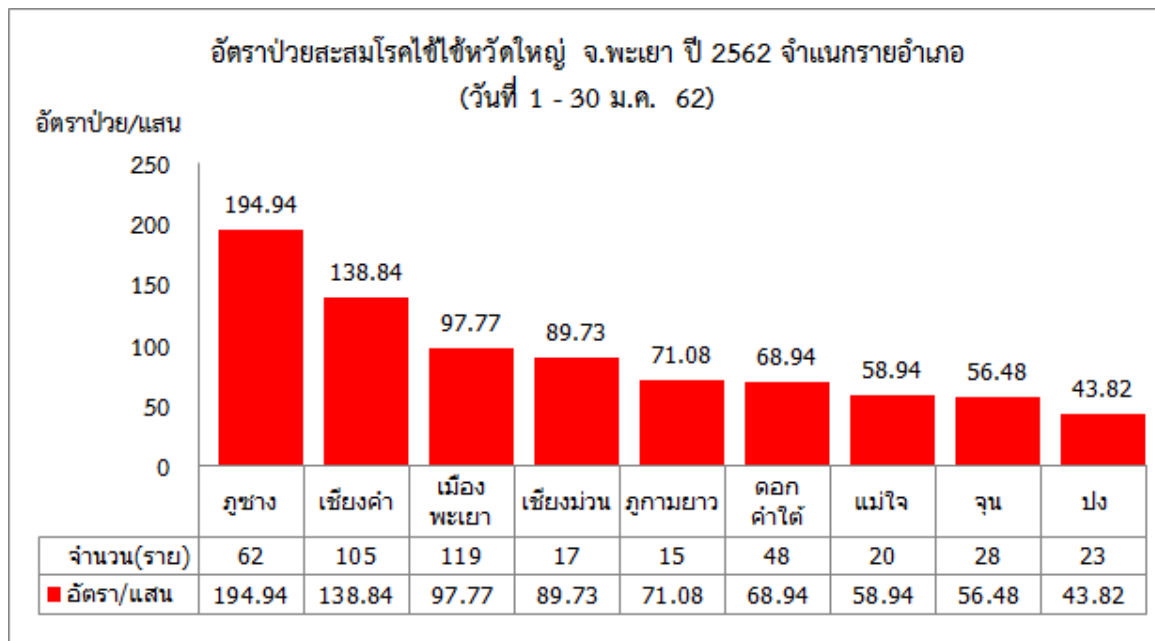
27 ธ.ค.61-7 ม.ค.62



- ผู้ป่วยส่วนใหญ่เป็นพลทหารใหม่ และครูฝึก อยู่ในช่วงรับการฝึกปรับพื้นฐาน 2 เดือน
- จำนวนผู้ป่วย รวม 80 ราย ร้อยละ 9.47 ของกำลังพลของค่ายฯ

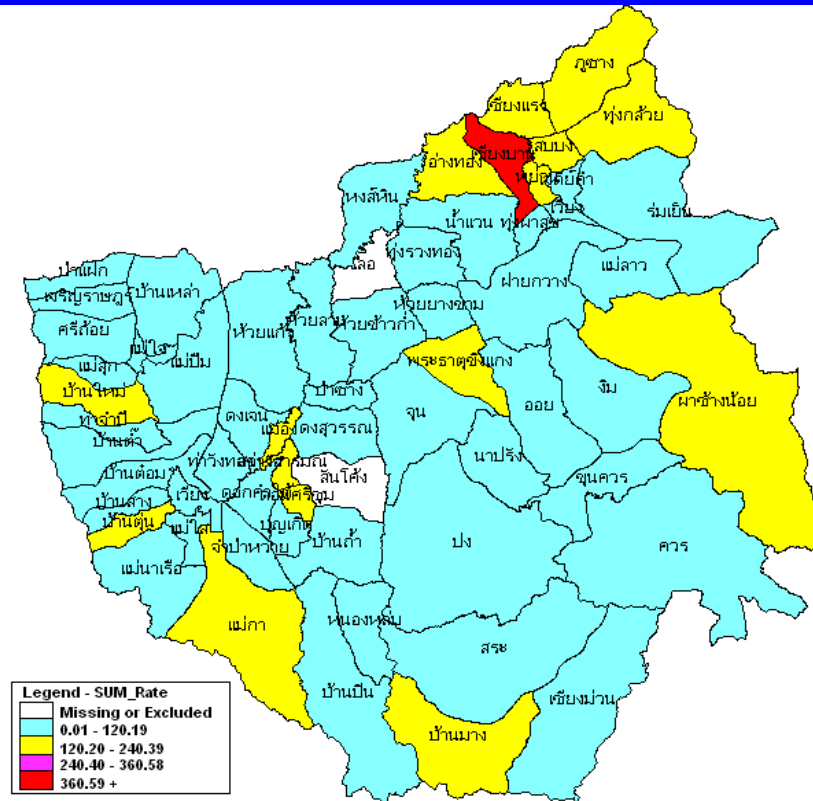
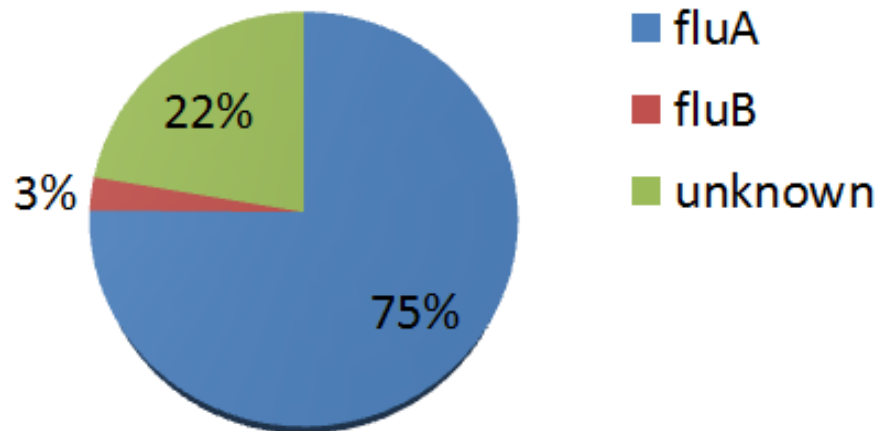
สรุปสถานการณ์ โรคไข้หวัดใหญ่ จ.พะเยา ม.ค. 62

- ผู้ป่วยสะสม 437 ราย อัตราป่วย 92.04 ต่อแสน
- อัตราป่วยสูงเป็นอันดับ 3 ของประเทศ (1 เชียงใหม่ , 2 กทม.)
- อ.ภูซาง , อ.เชียงคำ มีอัตราป่วยสูง ลำดับ 1 , 2 ของ จ.พะเยา
- สถานการณ์ในปัจจุบัน มีแนวโน้มลดลง

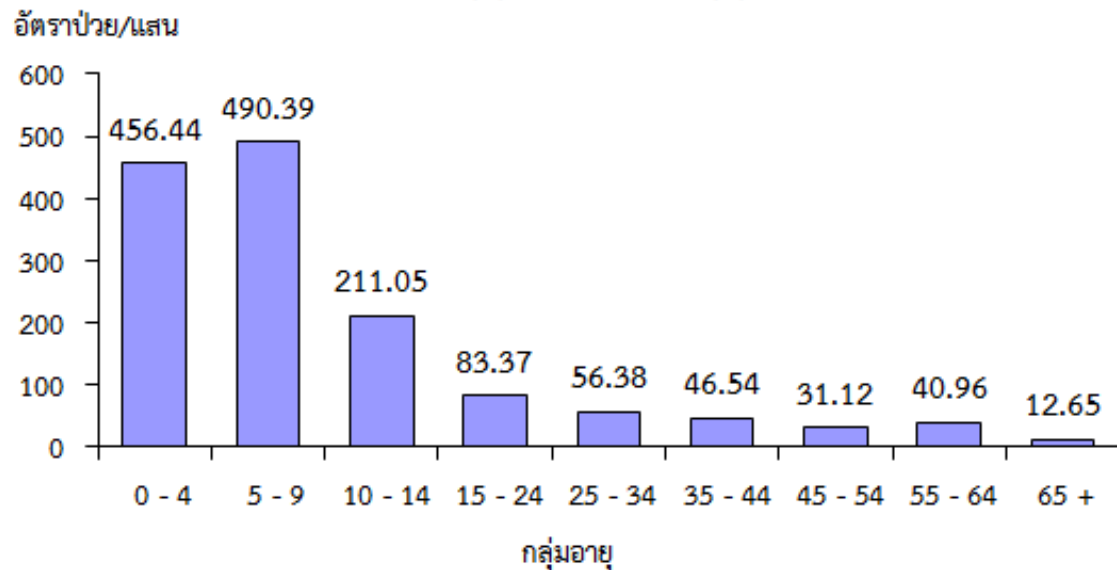


ข้อมูลทางระบาดวิทยาโรคไข้หวัดใหญ่ จ.พะเยา

ชนิดของเชื้อไข้หวัดใหญ่ จ.พะเยา



อัตราป่วยด้วยโรค Influenza จำแนกตามกลุ่มอายุ จ.พะเยา ระหว่างวันที่ 1/1/2562 ถึงวันที่ 30/1/2562



พื้นที่เสี่ยงต่อการระบาดฯ คือ
โรงเรียนระดับประถมศึกษา และศูนย์เด็กเล็ก

คำแนะนำป้องกันโรคไข้หวัดใหญ่

1. ดูแลสุขภาพตนเอง ออกกำลังกาย รักษาร่างกายให้แข็งแรง พักผ่อนให้เพียงพอ
2. รับประทานอาหารที่มีประโยชน์
3. หลีกเลี่ยงการคลุกคลีใกล้ชิดกับผู้ป่วย ไม่ใช้สิ่งของส่วนตัว เช่น ผ้าเช็ดตัว ผ้าเช็ดหน้า ร่วมกัน
4. ล้างมือด้วยสบู่ หรือเจลล้างมือบ่อยๆ
5. เมื่อมีอาการป่วยควรหยุดงาน หยุดเรียน พักอยู่ที่บ้าน และเข้ารับการตรวจรักษาที่สถานบริการสาธารณสุข
6. หากรักษาแล้วอาการไม่ดีขึ้นใน 2 วัน หรือมีอาการหอบ เหนื่อย ควรรีบไปพบแพทย์
7. สำหรับโรงเรียน ศูนย์เด็กเล็ก สถานประกอบการต่างๆ และสถานที่สาธารณะที่ประชาชนไปรวมกันเป็นจำนวนมาก ควรทำความสะอาดพื้นที่ที่มีการสัมผัสบ่อย เช่น ราวบันไดเลื่อน ลูกบิดประตู ก๊อกน้ำ โถ้ะ เก้าอี้ อุปกรณ์ของใช้ ของเล่นเด็ก ด้วยน้ำยาทำความสะอาดเป็นประจำทุกวัน

ป้องกัน ไข้หวัดใหญ่ทุกสายพันธุ์



กรมควบคุมโรค
Department of Disease Control



ปิด

ล้าง

เลี่ยง

หยุด



ปิด คือ ปิดปาก ปิดจมูก เมื่อไอ จาม

เลี่ยง คือ หลีกเลี่ยงคลุกคลีใกล้ชิดกับผู้ป่วย

ล้าง คือ ล้างมือบ่อยๆ ด้วยสบู่ หรือใช้แอลกอฮอล์เจลทำความสะอาดมือ

หยุด คือ เมื่อป่วย ควรหยุดเรียน หยุดงาน หยุดกิจกรรมในสถานที่แออัด

*หากมีอาการไอ เจ็บคอ ปวดเมื่อยกล้ามเนื้อ และมีไข้สูง ให้พบแพทย์ทันทีภายใน 48 ชั่วโมง

