



# สรุปรายการโรค และภัยสุขภาพที่สำคัญประจำสัปดาห์

## Weekly Situation Awareness Report : WSAR

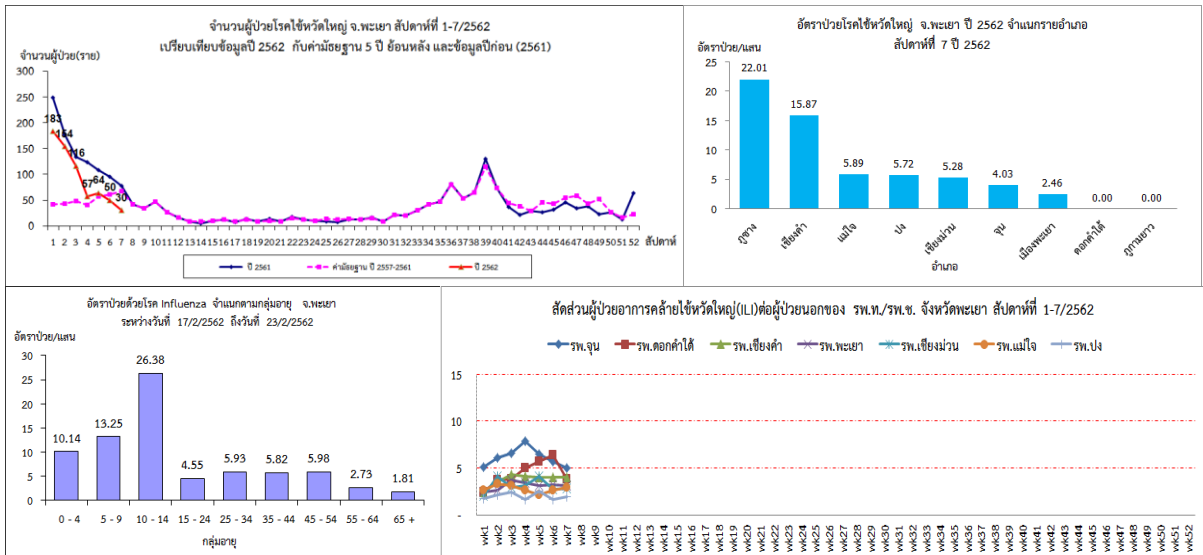
### สำนักงานสาธารณสุขจังหวัดพะเยา

ประจำสัปดาห์ที่ 7/2562 (วันที่ 17 - 23 กุมภาพันธ์ 2562)

สำนักงานสาธารณสุขจังหวัดพะเยา ดำเนินการประมวลข้อมูล รายงานโรคและภัยสุขภาพของจังหวัดพะเยา ประจำสัปดาห์ที่ 7/2562 (วันที่ 17 - 23 กุมภาพันธ์ 2562) มีประเด็นที่สำคัญดังนี้

#### 1. สถานการณ์โรคไข้หวัดใหญ่ของจังหวัดพะเยา

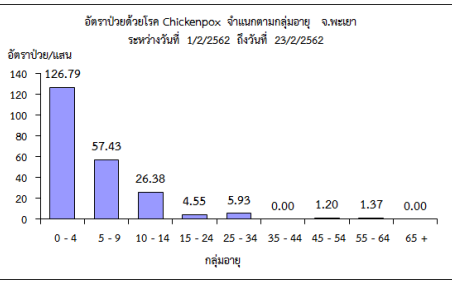
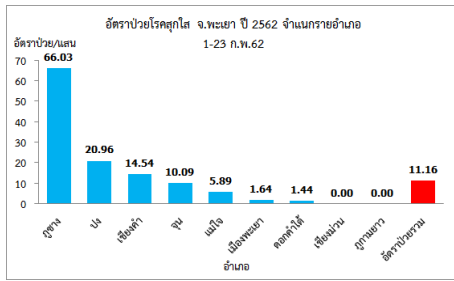
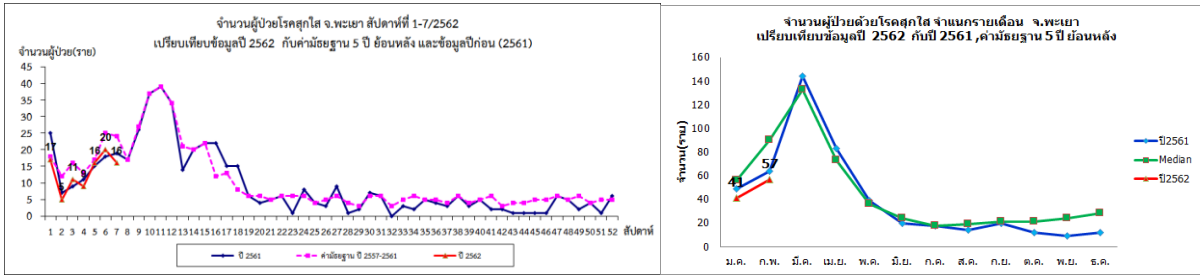
ระหว่างวันที่ 1 มกราคม - 23 กุมภาพันธ์ 2562 มีผู้ป่วยสะสมจำนวน 654 ราย อัตราป่วยเท่ากับ 137.74 ต่อแสนประชากร ไม่มีผู้เสียชีวิต อัตราป่วยสะสมเป็นอันดับ 4 ของประเทศ สัปดาห์นี้มีผู้ป่วย จำนวน 30 ราย จำนวนผู้ป่วยต่ำกว่าค่ามัธยฐาน 5 ปี อำเภอกู่ซางมีอัตราป่วยสูงสุด สัดส่วน ILI อำเภอกู่ซางมีผู้ป่วยเพิ่มขึ้นมากกว่าค่าปกติ กลุ่มอายุที่ป่วยอยู่ในช่วง 10-14 ปี และ 0-4 ปี มากที่สุด สถานการณ์โรคมัธยฐานแนวโน้มลดลง (ภาพที่ 1)



ภาพ 1 แสดงข้อมูลเฝ้าระวังทางระบาดวิทยาของผู้ป่วยโรคไข้หวัดใหญ่ จังหวัดพะเยา สัปดาห์ที่ 7 ปี 2562

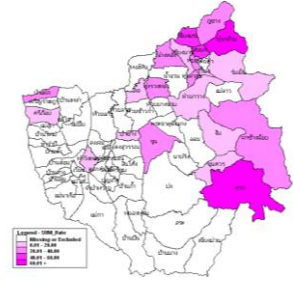
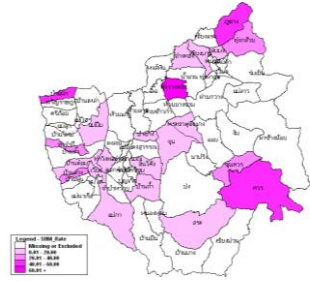
2. สถานการณ์โรคสุกใสของจังหวัดพะเยา ระหว่างวันที่ 1 มกราคม - 23 กุมภาพันธ์ 2562 มีผู้ป่วยสะสมจำนวน 94 ราย อัตราป่วยเท่ากับ 19.80 ต่อแสนประชากร อัตราป่วยสะสมเป็นอันดับ 20 ของประเทศ สัปดาห์นี้มีผู้ป่วย จำนวน 16 ราย กลุ่มอายุที่ป่วยอยู่ในช่วง 0-4 ปี และ 5-9 ปี มากที่สุด สถานการณ์โรคในภาพรวมของจังหวัดมีแนวโน้มเพิ่มสูงขึ้นแต่จำนวนผู้ป่วยยังต่ำกว่าค่ามัธยฐาน 5 ปีของจังหวัด

อำเภอกู่ซาง และ อำเภอบง มีอัตราป่วยในอันดับ 1 และ 2 โดยเฉพาะอำเภอกู่ซางมีจำนวนผู้ป่วยสูงกว่าค่ามัธยฐาน 5 ปีของอำเภอ 4.8 เท่า และตำบลทุ่งกล้วยมีจำนวนผู้ป่วยมากที่สุด ผู้ป่วยกระจายในพื้นที่หมู่ที่ 6, 8, 10, 11 และ 12 (ภาพที่ 2 และ 3)

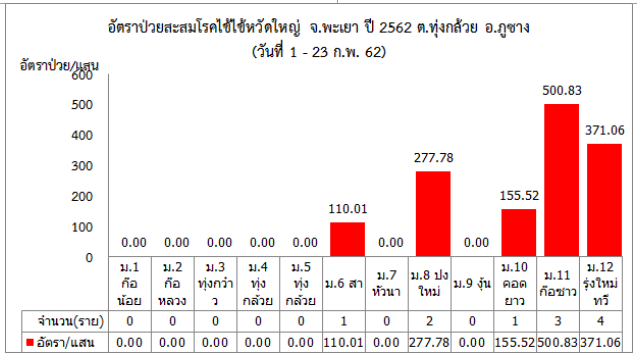
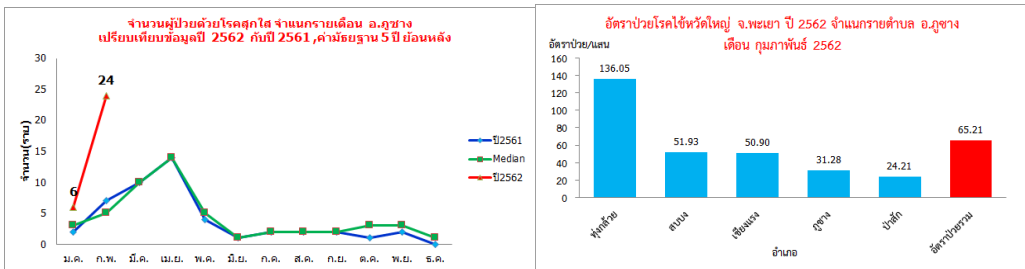


อัตราป่วยรายตำบลโรคสุกใส ม.ค.62

อัตราป่วยรายตำบลโรคสุกใส ก.พ.62



ภาพ 2 แสดงข้อมูลเฝ้าระวังทางระบาดวิทยาของผู้ป่วยโรคสุกใส จังหวัดพะเยา เดือนมกราคม - กุมภาพันธ์ 2562



ภาพ 3 แสดงข้อมูลเฝ้าระวังทางระบาดวิทยาของผู้ป่วยโรคสุกใส อำเภอภูซาง จังหวัดพะเยา เดือนกุมภาพันธ์ 2562

สรุปและวิเคราะห์โดย ทีม SAT สำนักงานสาธารณสุขจังหวัดพะเยา  
26 กุมภาพันธ์ 2562