

สรุปสถานการณ์โรคและภัยสุขภาพสำคัญ จ.พะเยา
ประจำเดือน กุมภาพันธ์ 2562

โดย ทีมตระหนักรู้สถานการณ์ (SAT) สสจ.พะเยา

เหตุการณ์: ภัยสุขภาพ

- วันที่ 8 กุมภาพันธ์ 2562 เวลา 13.24 น.
- รถบัสของวิทยาลัยวิทยาลัยเกษตรกรรมและเทคโนโลยี จ.กระบี่ ประสบอุบัติเหตุพลิกตะแคง ที่ถนนหมายเลข 1252 บริเวณหลักกิโลเมตรที่ 52 (สวรรคสามชั้น) ต.บ้านสระ อ.เชิงม่วน
- มีผู้บาดเจ็บทั้งสิ้น 50 ราย
- สีแดง 2 ราย เสียชีวิต 1 ราย
- สีเหลือง 9 ราย
- สีเขียว 39 ราย



ปัจจัยที่เกี่ยวข้องกับการเกิดอุบัติเหตุ การบาดเจ็บและเสียชีวิต

คนขับรถ

คนขับรถไม่ชำนาญการขับรถทางลงเขา

ผู้โดยสาร

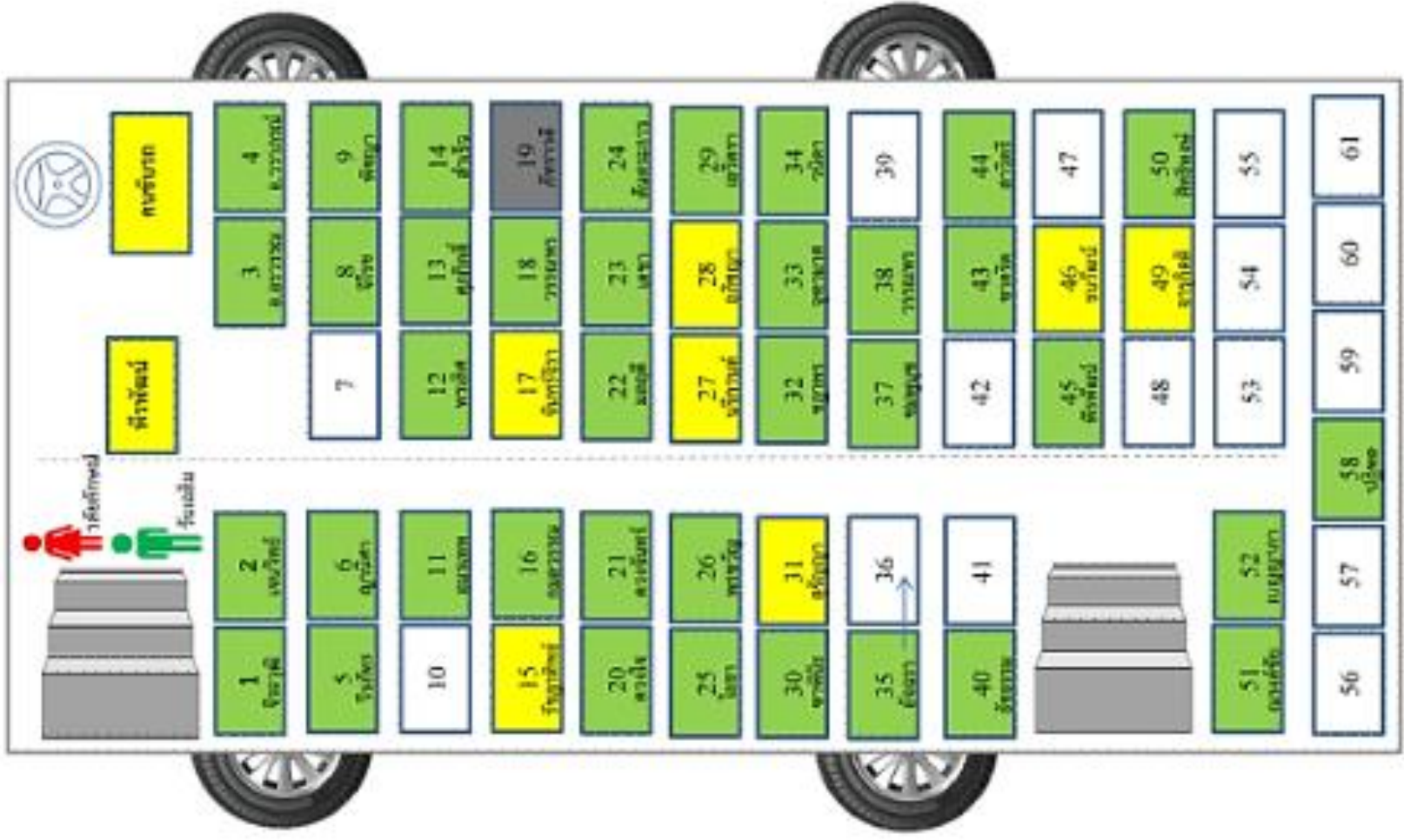
ไม่ได้คาดเข็มขัดนิรภัย เนื่องจากไม่มีเข็มขัดนิรภัย

พาหนะ

- รถเกียร์ธรรมดา ใช้ระบบเบรกลม สภาพรถค่อนข้างเก่า
- มีอายุการใช้งาน 19 ปี
- ไม่มีเข็มขัดบริเวณเบาะที่นั่งผู้โดยสาร มีเฉพาะที่นั่งคนขับ
- ขับเกียร์ 2 ขณะลงเขา เบรกลมไม่ทำงาน
- บรรทุกเกินมาตรฐาน (รถขนาด 40 ที่นั่ง) มีการเพิ่มเบาะเสริมเป็น 61 ที่นั่ง
- พรบ.หมดอายุ ตั้งแต่ปี 2558



ปัจจัยที่เกี่ยวข้องกับการเกิดอุบัติเหตุ การบาดเจ็บและเสียชีวิต



ฝั่งที่นั่งในรถ จำแนกตามระดับความรุนแรงการบาดเจ็บ

ปัจจัยที่เกี่ยวข้องกับการเกิดอุบัติเหตุ การบาดเจ็บและเสียชีวิต

การช่วยเหลือ

- รพ.เชียงใหม่ รับแจ้งจากผู้พบเห็นเหตุการณ์ และ ประกาศใช้แผนอุบัติเหตุหมู่
- ทีมกู้ชีพ ทีมที่ 1 (กู้ชีพสยามรวมใจ เชียงใหม่)ถึงจุดเกิดเหตุในเวลา 6 นาที (ระยะทาง 6 km)
- ทีม ALS รพ.เชียงใหม่ ไปถึงที่เกิดเหตุ เวลา 15 นาที
- ผู้บาดเจ็บสี่เขียวและสี่เหลืองทยอยถึง รพ. เชียงใหม่ ในระยะเวลา 54 นาที
- ผู้บาดเจ็บสีแดงคนที่ 1 ถึง รพ. เชียงใหม่ ระยะเวลา 46 นาที ขาซ้ายขาด กระดูกเชิงกรานหัก แผลฉีกขาดบริเวณช่วงอวัยวะเพศ ความดันตก refer รพ.มหาราช เชียงใหม่
- ผู้บาดเจ็บสีแดงคนที่ 2 ถึง รพ. เชียงใหม่ ระยะเวลา 1 ชม. 36 นาที มีภาวะฐานกะโหลกแตก ซีโตรงขวาที่ 6-7 หัก ปอดขวาซ้าย เลือดออกในช่องท้อง กระดูกขาซ้ายหัก (เสียชีวิต รพ.พะเยา 11 ก.พ. 62)
- *หน่วยกู้ภัยเชียงใหม่ ไม่มีอุปกรณ์ตัด่าง



ข้อเสนอแนะที่มสอบสวนฯ

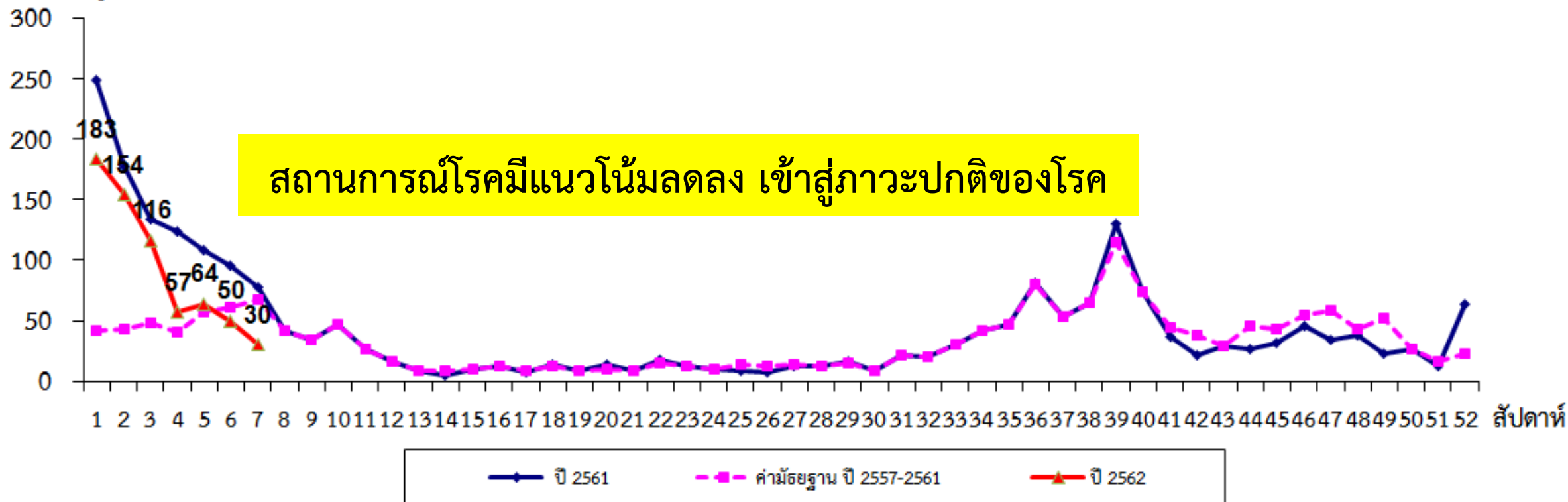
- ให้มีการตรวจสอบสภาพยานพาหนะ
- ผู้ขับขี่ควรมีการศึกษาหรือทราบสภาพเส้นทางก่อนการเดินทาง
- เบาะที่นั่งผู้โดยสารควรมีความแข็งแรง และมีเข็มขัดนิรภัยทุกที่นั่ง
- มีป้ายแจ้งเตือน หรือให้คำแนะนำในการใช้เส้นทางที่มีความเสี่ยงต่อการเกิดอุบัติเหตุ ได้แก่ เส้นทางที่มีทางโค้งอันตราย ทางโค้งลาดชัน มีจุดที่เกิดอุบัติเหตุบ่อยครั้ง
- สนับสนุนให้หน่วยกู้ชีพ กู้ภัย ในพื้นที่มีอุปกรณ์ในการช่วยเหลือผู้ประสบเหตุอุบัติเหตุ ที่ติดค้างในรถยนต์ เช่น อุปกรณ์ตัดถ่าง



สถานการณ์ โรคไข้หวัดใหญ่ จ.พะเยา ก.พ. 2562

จำนวนผู้ป่วยโรคไข้หวัดใหญ่ จ.พะเยา สัปดาห์ที่ 1-7/2562
 เปรียบเทียบข้อมูลปี 2562 กับค่ามัธยฐาน 5 ปี ย้อนหลัง และข้อมูลปีก่อน (2561)

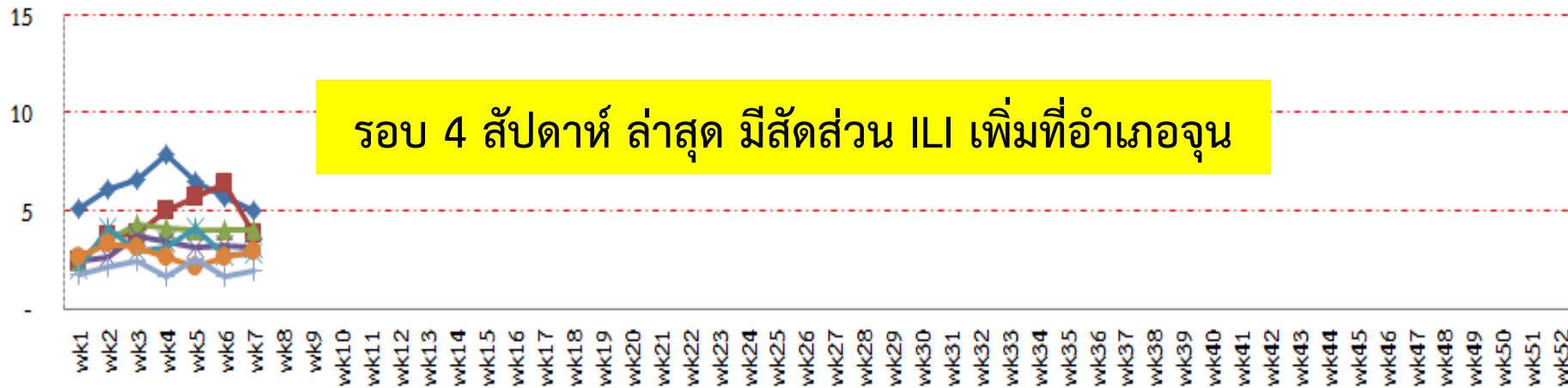
จำนวนผู้ป่วย(ราย)



สถานการณ์ โรคไข้หวัดใหญ่ จ.พะเยา ก.พ. 2562

สัดส่วนผู้ป่วยอาการคล้ายไข้หวัดใหญ่(ILI)ต่อผู้ป่วยนอกของ รพ.ท./รพ.ช. จังหวัดพะเยา สัปดาห์ที่ 1-7/2562

รพ.จุน รพ.ดอกคำใต้ รพ.เชียงคำ รพ.พะเยา รพ.เชียงม่วน รพ.แม่ใจ รพ.ปง

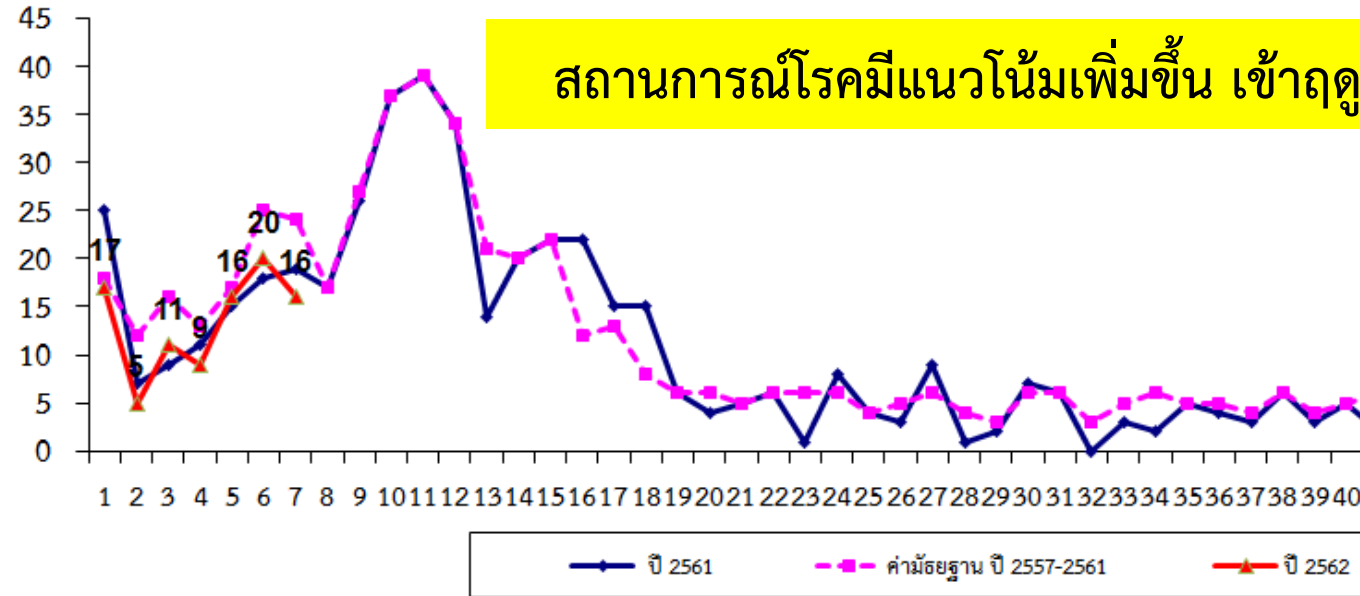


วันที่ 16 กุมภาพันธ์ 2562 สสอ.จุน รับแจ้งมีการระบาดของโรคไข้หวัดใหญ่ ชนิดเอ ในโรงเรียน พบผู้ป่วยเข้าข่ายสงสัยมีอาการคล้ายไข้หวัดใหญ่ จำนวน 22 ราย เป็นนักเรียนชั้น ป. 1 จำนวน 14 ราย สามารถควบคุมโรคให้สงบได้

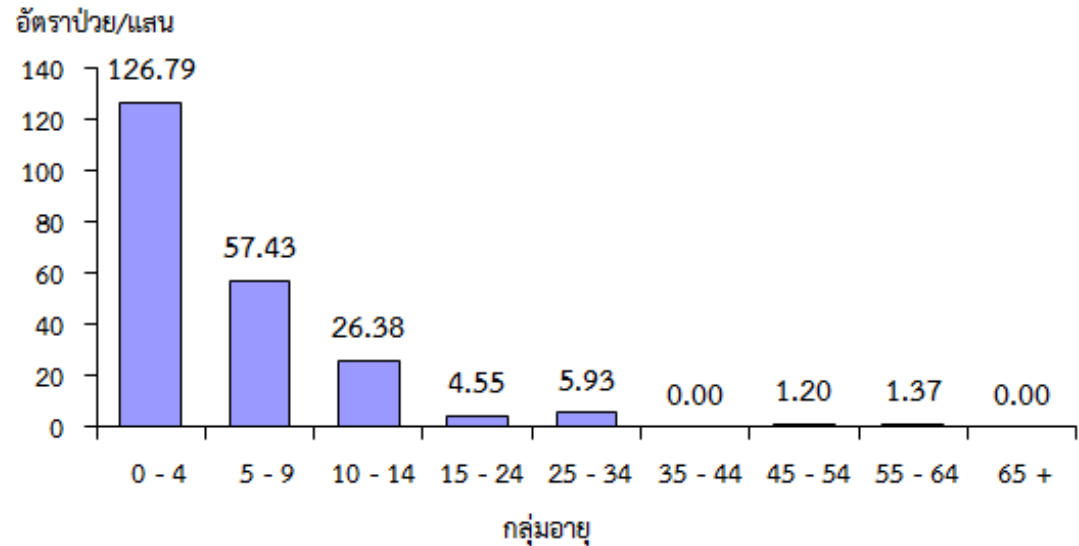
สถานการณ์ โรคสุกใส จ.พะเยา ก.พ. 2562

จำนวนผู้ป่วยโรคสุกใส จ.พะเยา สัปดาห์ที่ 1-7/2562
เปรียบเทียบข้อมูลปี 2562 กับค่ามัธยฐาน 5 ปี ย้อนหลัง และข้อมูลปีก่อน (2561)

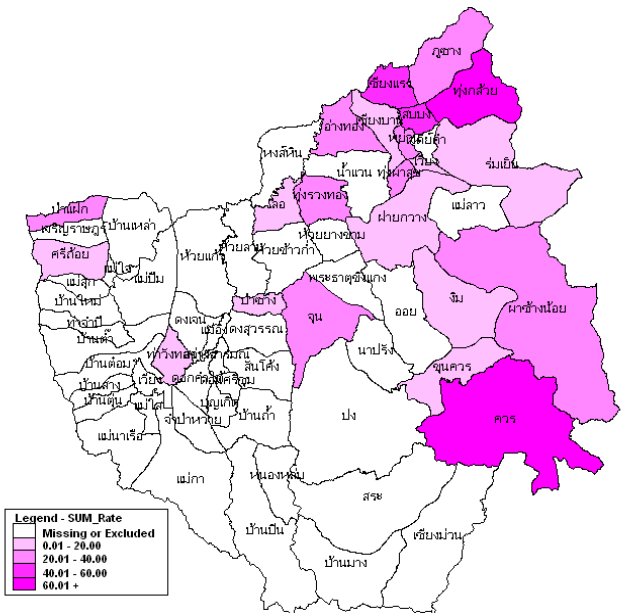
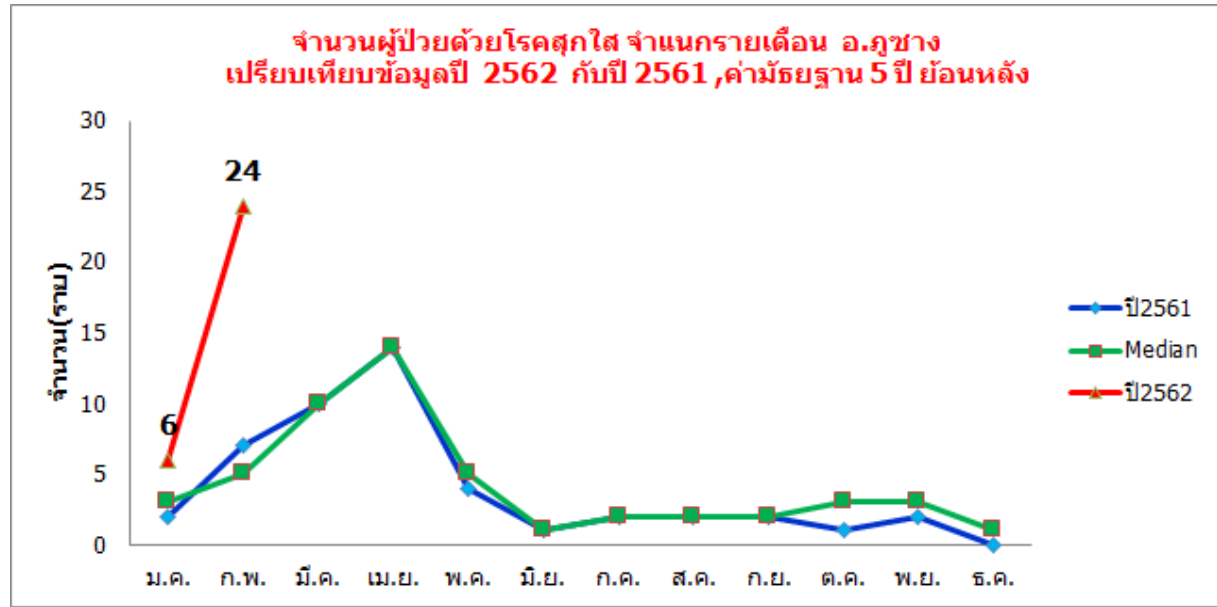
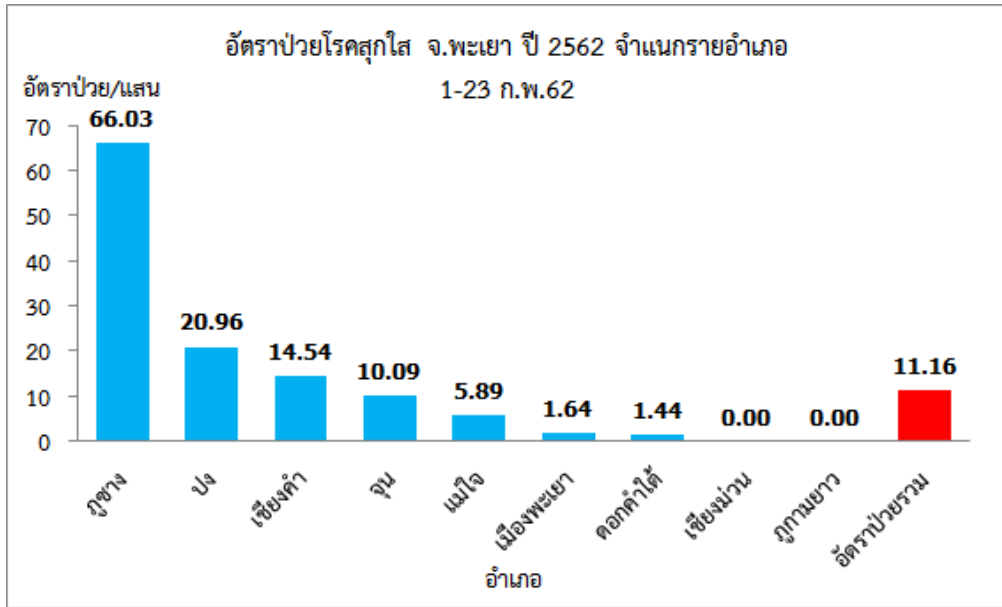
จำนวนผู้ป่วย(ราย)



อัตราป่วยด้วยโรค Chickenpox จำแนกตามกลุ่มอายุ จ.พะเยา
ระหว่างวันที่ 1/2/2562 ถึงวันที่ 23/2/2562



สถานการณ์ โรคสுகไส จ.พะเยา ก.พ. 2562



- อำเภอภูซาง มีอัตราป่วยในอันดับ 1 จำนวนผู้ป่วยสูงกว่าค่ามัธยฐาน 5 ปีของอำเภอ 4.8 เท่า
- ตำบลทุ่งกล้วยมีจำนวนและอัตราป่วยมากที่สุด
- มาตรการสำคัญลดอัตราป่วย คือ คัดกรองและแยกผู้ป่วย