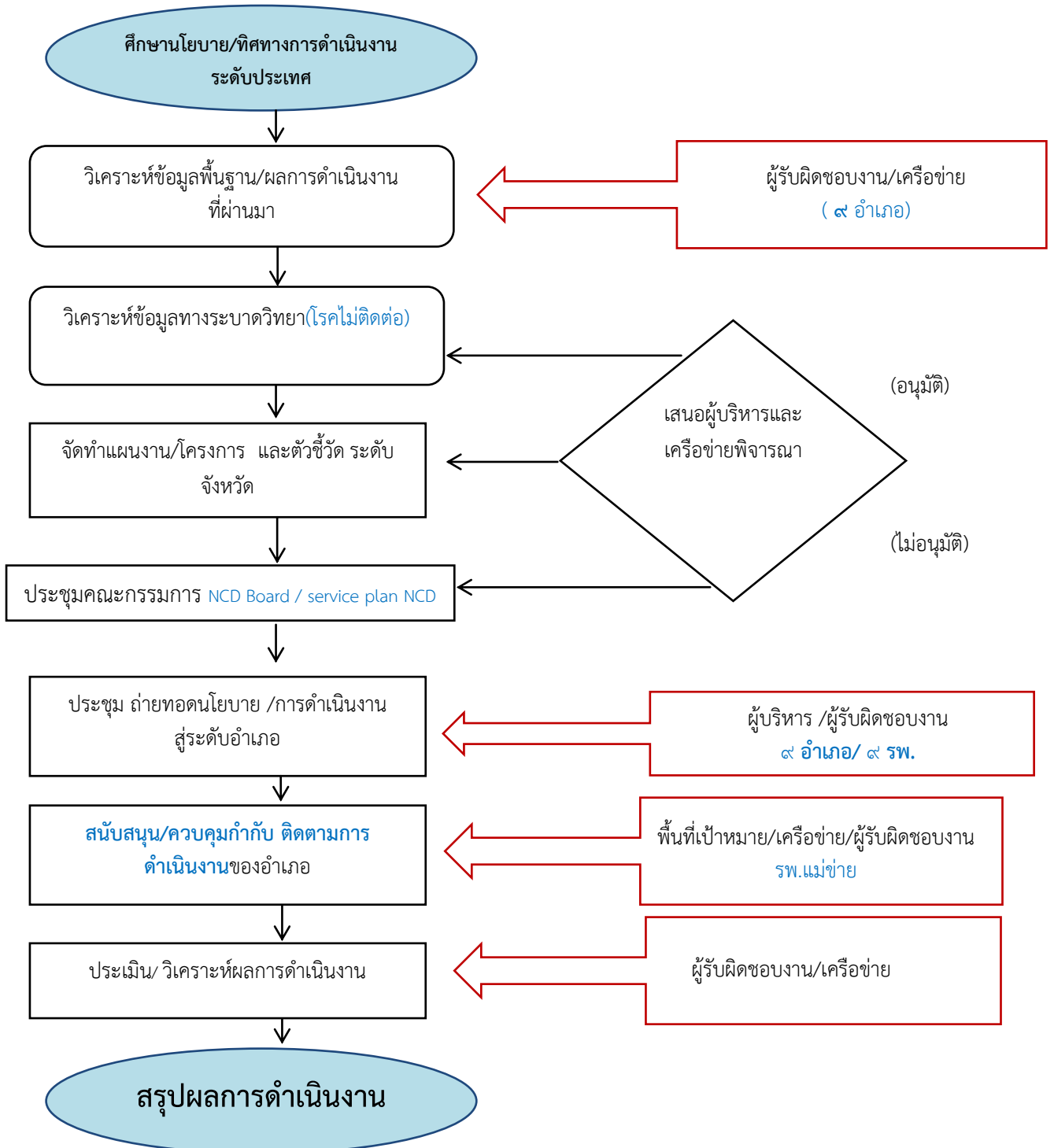


กระบวนการหลักสำคัญ

กลุ่มงานควบคุมโรคไม่ติดต่อ สุขภาพจิตและยาเสพติด สำนักงานสาธารณสุขจังหวัดพะเยา

กระบวนการหลักสำคัญลำดับที่ ๑ งานป้องกันและควบคุมโรคไม่ติดต่อ

๑.๑ เบาหวาน ความดันโลหิตสูง หลอดเลือดหัวใจ หลอดเลือดสมอง ไตเรื้อรัง

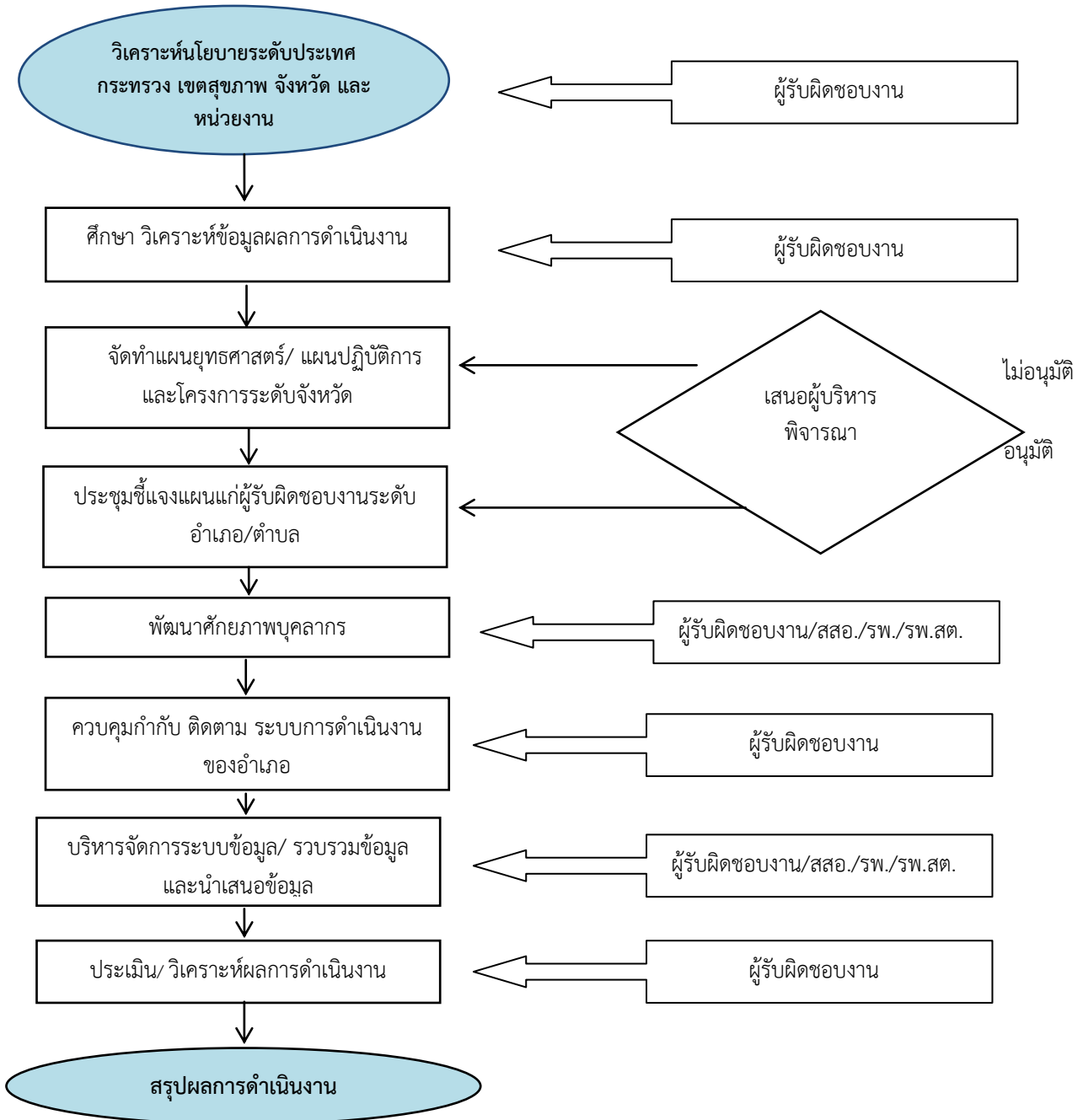


คำอธิบายสัญลักษณ์



กระบวนการหลักสำคัญ

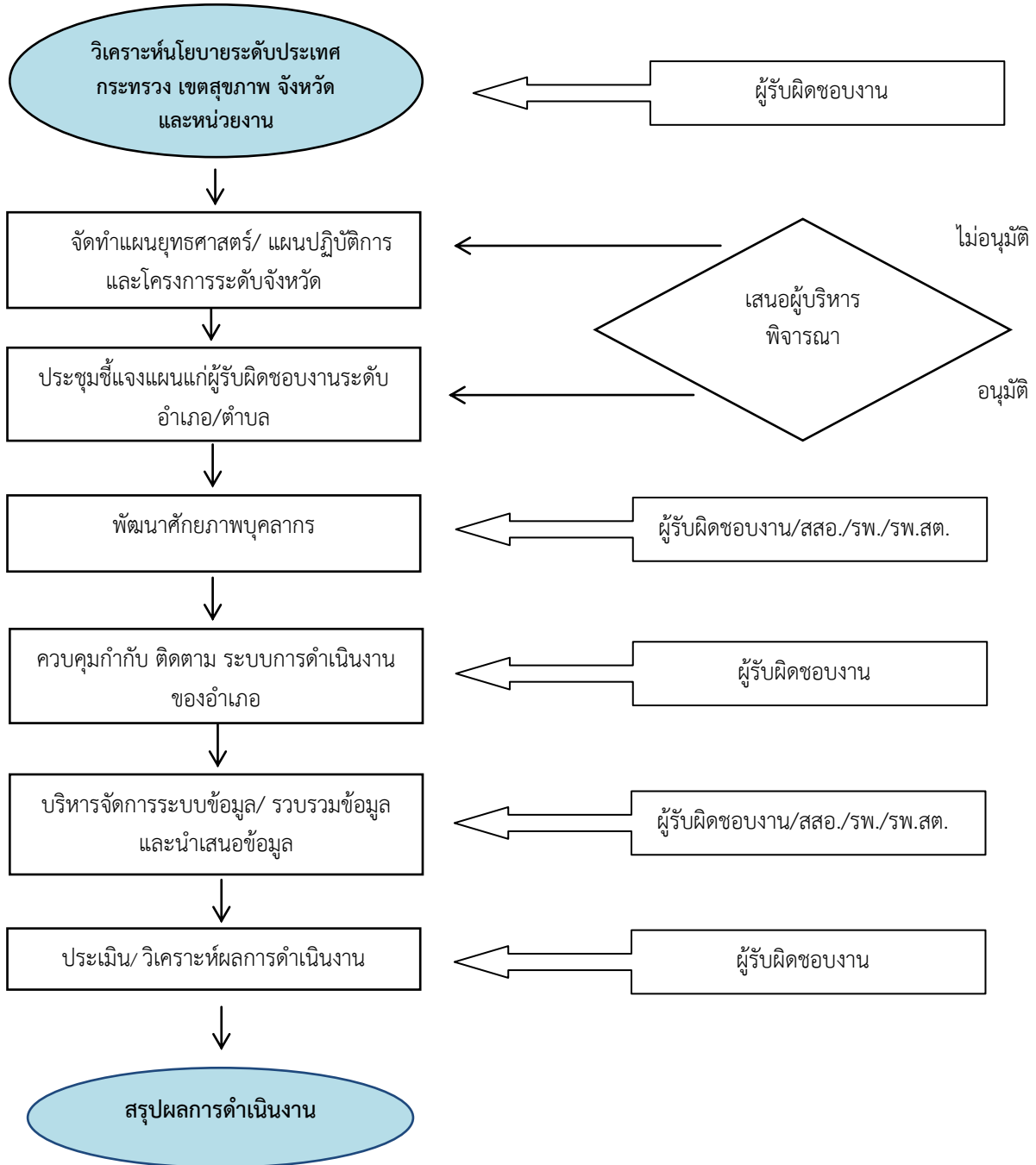
กลุ่มงานควบคุมโรคไม่ติดต่อ สุขภาพจิตและยาเสพติด สำนักงานสาธารณสุขจังหวัดพะเยา  
**กระบวนการหลักสำคัญลำดับที่ ๑.๒ งานมะเร็ง (มะเร็งปากมดลูก/มะเร็งเต้านม/ตับและท่อน้ำดี)**



กระบวนการหลักสำคัญ

กลุ่มงานควบคุมโรคไม่ติดต่อ สุขภาพจิตและยาเสพติด สำนักงานสาธารณสุขจังหวัดพะเยา

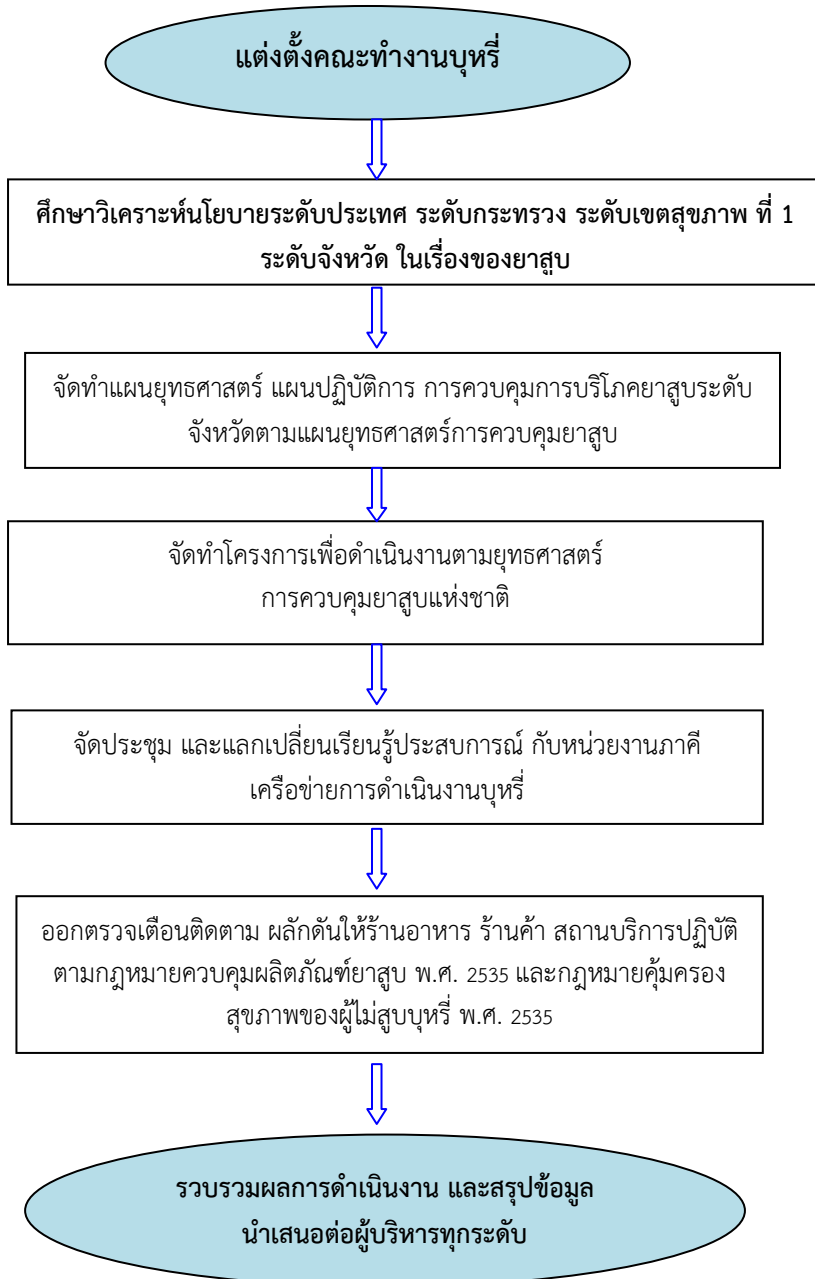
กระบวนการหลักสำคัญลำดับที่ ๒ งานพัฒนาคุณภาพชีวิตคนพิการ



กระบวนการหลักสำคัญ

กลุ่มงานควบคุมโรคไม่ติดต่อ สุขภาพจิตและยาเสพติด สำนักงานสาธารณสุขจังหวัดพะเยา  
กระบวนการหลักสำคัญลำดับที่ ๓ งานควบคุมการบริโภคบุหรี่ยาสูบ

๓.๑ งานควบคุมการบริโภคบุหรี่ยาสูบ



### ๓.๒ กระบวนการหลักสำคัญ งานควบคุมเครื่องดื่มแอลกอฮอล์

