



# สถานการณ์การเกิดโรคพิษสุนัขบ้าในจังหวัดพะเยา

สำนักงานสาธารณสุขจังหวัดพะเยา  
Phayao Provincial Public Health Office

ไม่พบโรคในคนตั้งแต่  
ปี ๒๕๓๕ จนถึงปัจจุบัน



๒๕๖๐

- หมู่ที่ ๖ บ้านผาตั้ง ตำบลขุนควร อำเภอปง
- หมู่ที่ ๑๒ บ้านสวก ตำบลภูซาง อำเภอภูซาง
- หมู่ ๖ บ้านดอนชัย ตำบลจุน อำเภอจุน

๒๕๖๑

หมู่ที่ ๗ บ้านสิบสองพัฒนา ตำบลผาช้างน้อย อำเภอปง

2562 - 2564 ไม่พบโรค



# สถานการณ์การเกิดโรคพิษสุนัขบ้าในจังหวัดพะเยา

สำนักงานสาธารณสุขจังหวัดพะเยา  
Phayao Provincial Public Health Office

## จังหวัดพะเยามี อปท. ๗๑ แห่ง

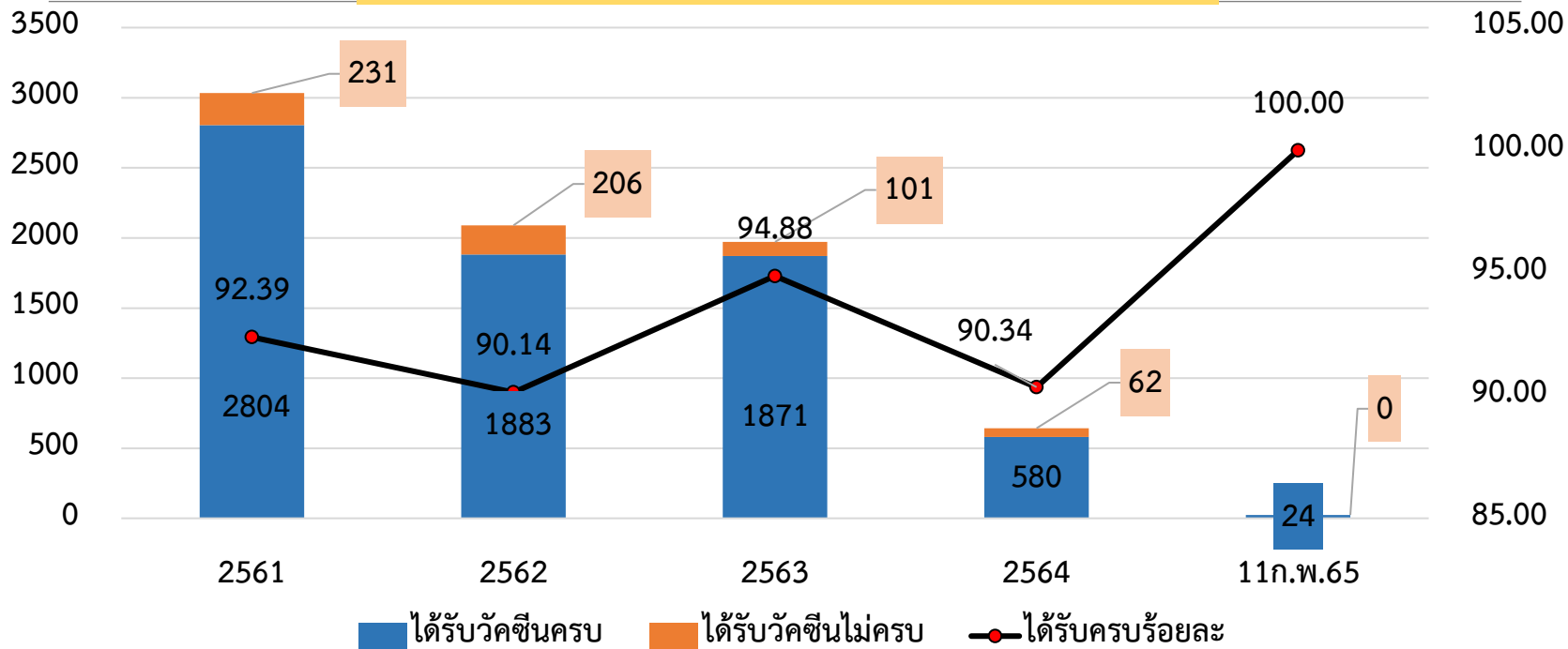


- พื้นที่ควบคุมระดับ A มาเกิน ๒ ปี แล้ว จำนวน ๖๗ แห่ง (ไม่เคยเกิดโรค)
- พื้นที่ควบคุมระดับระดับ A เกิน ๒ ปี จำนวน ๔ แห่ง (เคยเกิดโรค)
  - หมู่ที่ ๖ ตำบลขุนควร อำเภอปง (วันที่ ๑๐ ธันวาคม ๒๕๕๙)
  - หมู่ที่ ๑๒ ตำบลภูซาง อำเภอภูซาง (วันที่ ๑๕ มกราคม ๒๕๖๐)
  - หมู่ ๖ ตำบลจุน อำเภอจุน (วันที่ ๕ กันยายน ๒๕๖๐)
  - **ครั้งสุดท้ายที่พบโรค** หมู่ที่ ๗ บ้านสิบสองพัฒนา (บ้านม้งใหม่) ตำบลผาช้างน้อย อำเภอปง (๔ เมษายน ๒๕๖๑)



# การเฝ้าระวังโรคพิษสุนัขบ้าในคน

จำนวนผู้สัมผัสโรคได้รับวัคซีนพิษสุนัขบ้า 2561 - ปัจจุบัน

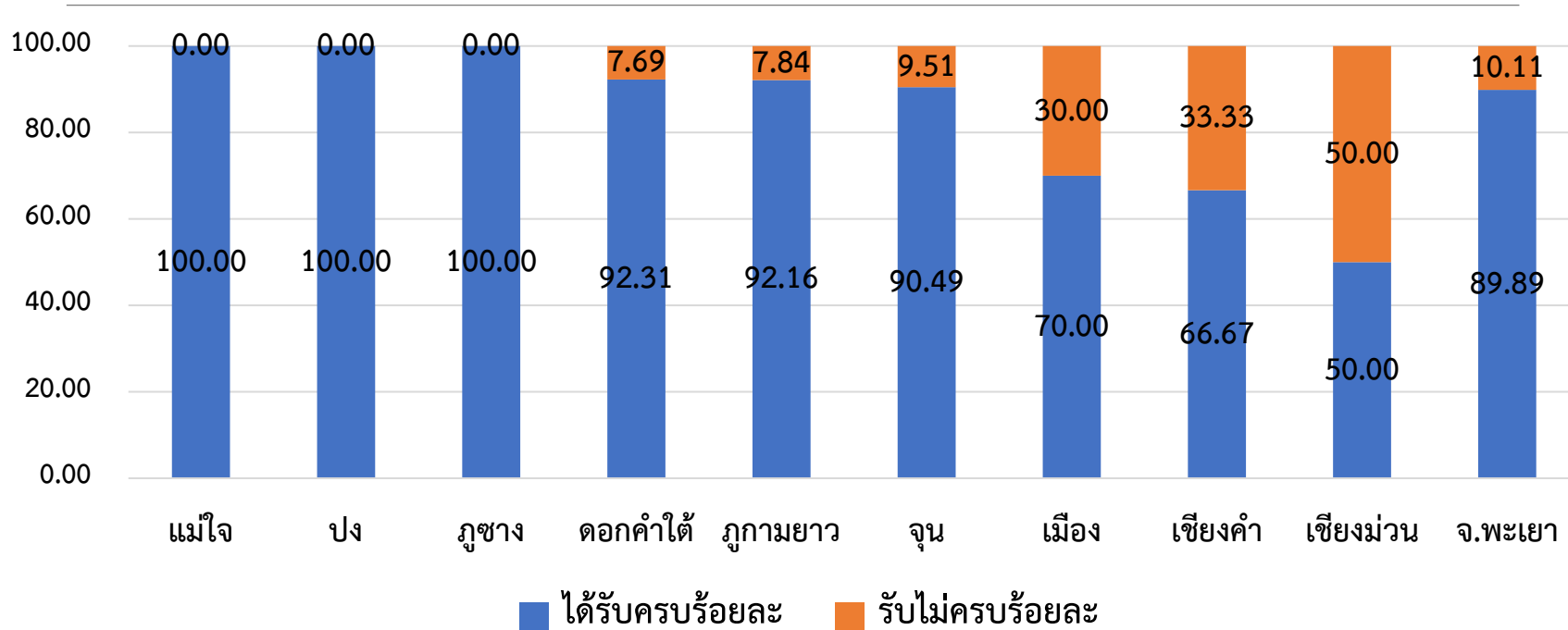




# การเฝ้าระวังโรคพิษสุนัขบ้าในคน

สำนักงานสาธารณสุขจังหวัดพะเยา  
Phayao Provincial Public Health Office

## ร้อยละการได้รับวัคซีนของผู้สัมผัสโรค ปี 2564



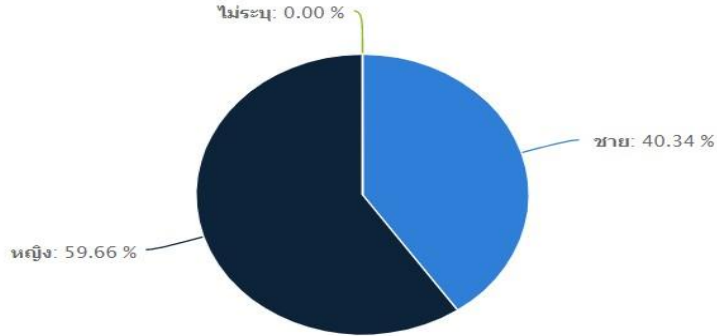


# การเฝ้าระวังโรคพิษสุนัขบ้าในคน

ข้อมูล ณ 11 กพ.65

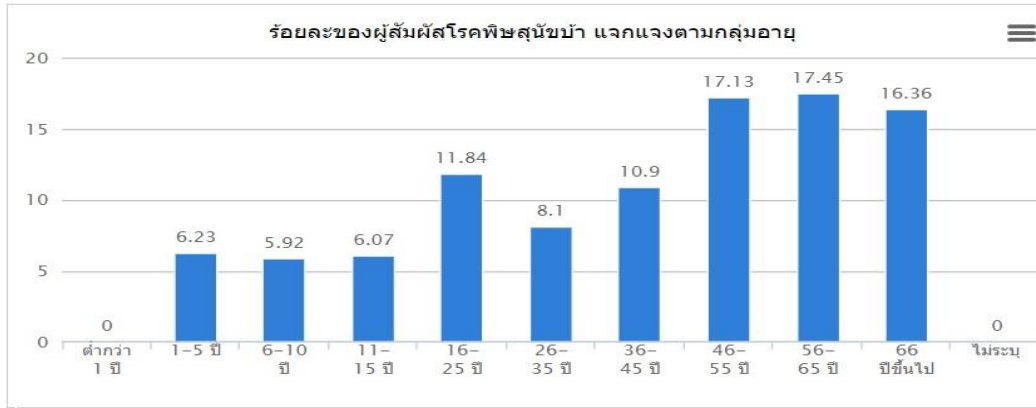
สำนักงานสาธารณสุขจังหวัดพะเยา  
Phayao Provincial Public Health Office

ร้อยละของผู้สัมผัสโรคพิษสุนัขบ้า แจกแจงตามเพศ

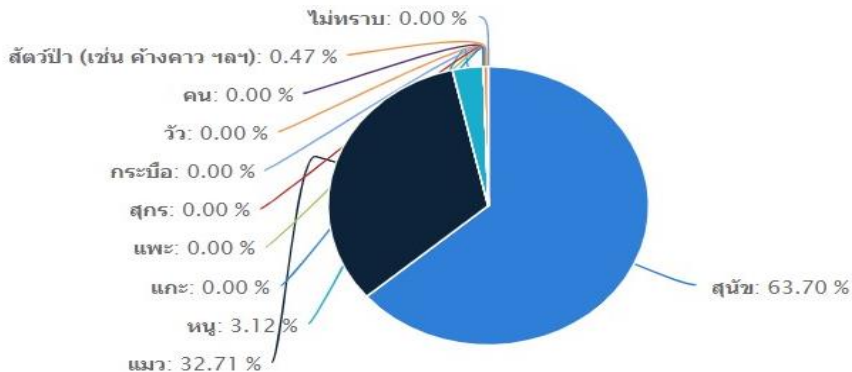


(X=41, SD= 23, Min= 1, Max= 89)

ร้อยละของผู้สัมผัสโรคพิษสุนัขบ้า แจกแจงตามกลุ่มอายุ



ร้อยละของผู้สัมผัสโรคพิษสุนัขบ้า แจกแจงตามชนิดสัตว์



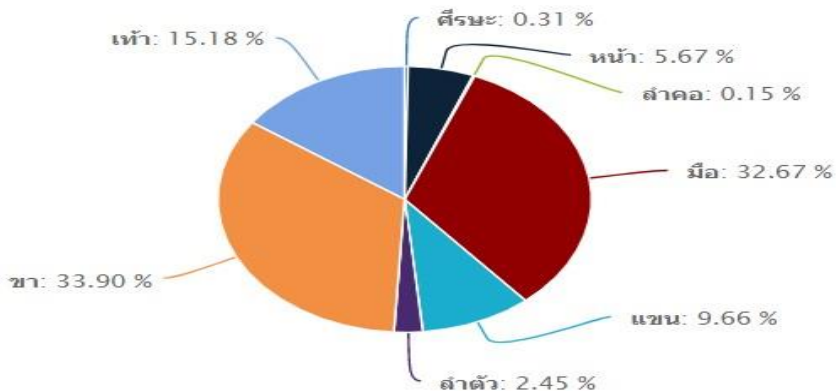
ร้อยละของผู้สัมผัสโรคพิษสุนัขบ้า แจกแจงตามลักษณะการสัมผัส



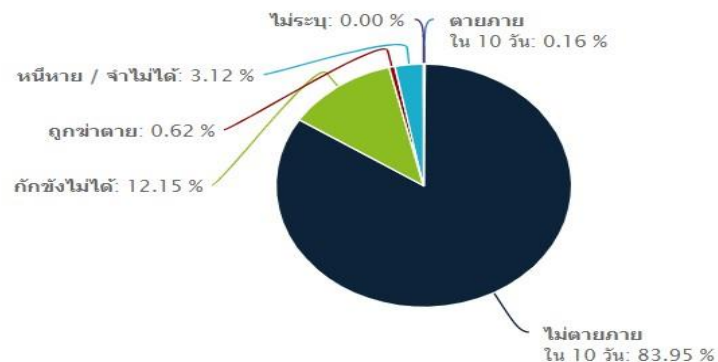
# การเฝ้าระวังโรคพิษสุนัขบ้าในคน

ข้อมูล ณ 11 กพ.65

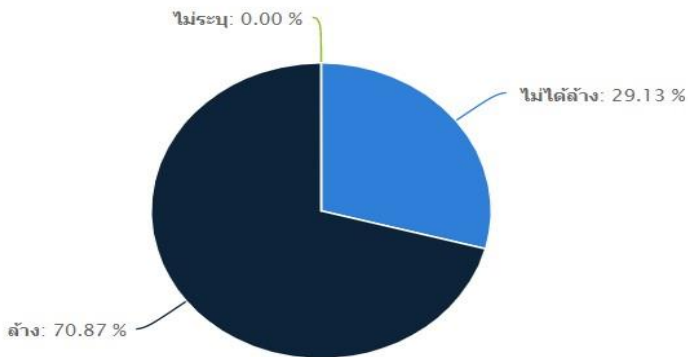
ร้อยละของผู้สัมผัสโรคพิษสุนัขบ้า แจกแจงตามตำแหน่งที่สัมผัส



ร้อยละของผู้สัมผัสโรคพิษสุนัขบ้า แจกแจงตามการกักขัง / ติดตามดูอาการสัตว์



ร้อยละของผู้สัมผัสโรคพิษสุนัขบ้า แจกแจงตามการล้างแผลก่อนพบเจ้าหน้าที่สาธารณสุข



ร้อยละของผู้สัมผัสโรคพิษสุนัขบ้า แจกแจงตามการใส่ยาฆ่าเชื้อก่อนพบเจ้าหน้าที่สาธารณสุข

