



สถานการณ์ไข้เลือดออก จังหวัดพะเยา

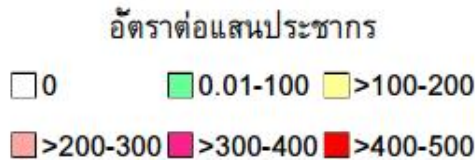


สัปดาห์ที่ 41 +4 (ถึง 19 ตค.59)



สำนักงานสาธารณสุขจังหวัดพะเยา
Phayao Provincial Public Health Office

สถานการณ์โรคไข้เลือดออก ระดับประเทศ สัปดาห์ที่ 41



ข้อมูลเฝ้าระวังโรค ตั้งแต่วันที่ 1 มค 2559 - 17 ตค. 59 พบผู้ป่วย 49,252 ราย คิดเป็นอัตราป่วย 75.28 ต่อแสนประชากร เสียชีวิต 42 ราย คิดเป็นอัตรามตาย 0.06 ต่อแสนประชากร อัตราป่วยตาย ร้อยละ 0.085

จังหวัดที่มีอัตราป่วยต่อแสนประชากรสูงสุด 5 อันดับ แรกคือ

แม่ฮ่องสอน (357.13 ต่อแสนประชากร)
เชียงใหม่ (252.81 ต่อแสนประชากร)
สงขลา (201.86 ต่อแสนประชากร)
พัทลุง (171.02 ต่อแสนประชากร)
บึงกาฬ (134.17 ต่อแสนประชากร)

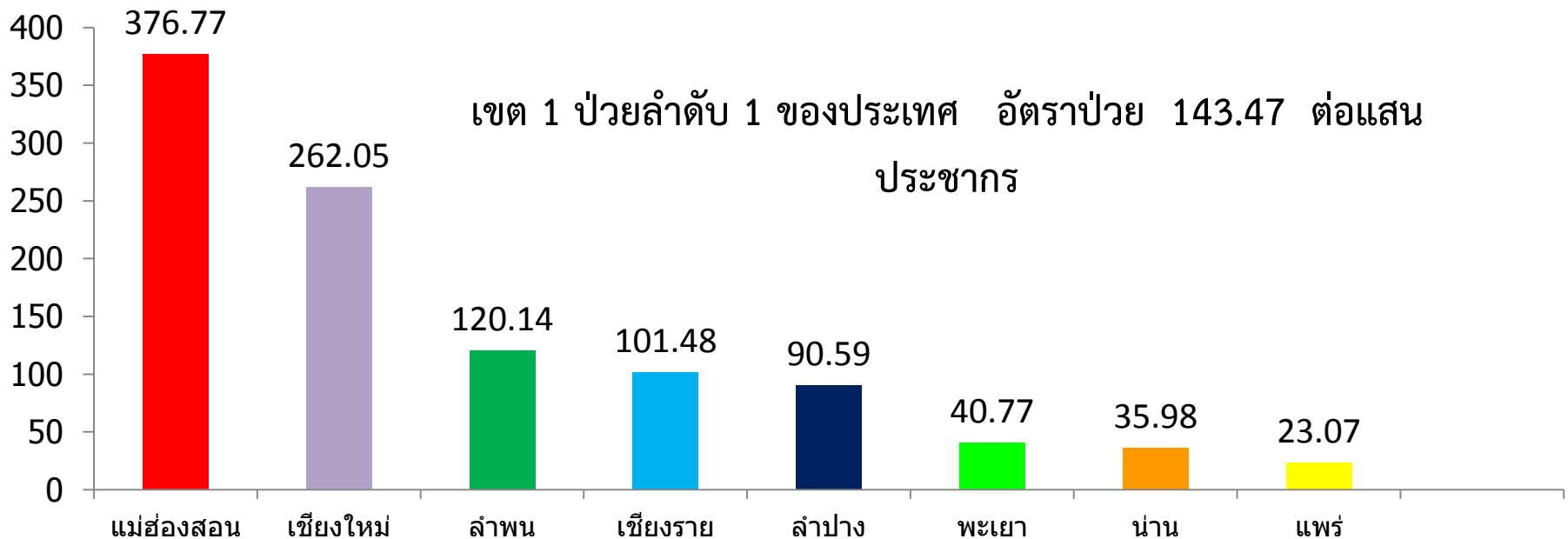


สถานการณ์จังหวัดพะเยา

ข้อมูล ตั้งแต่ 1มค.- 19 ตค. 59 มีผู้ป่วยสะสม จำนวน 199 ราย
อัตราป่วย 40.77 ต่อแสนประชากร ไม่มีผู้เสียชีวิต

ระดับประเทศ อัตราป่วยสูงเป็นลำดับ 54 ของประเทศ

ระดับเขต อัตราป่วยสูงเป็นลำดับ 6 ของเขต





สำนักงานสาธารณสุขจังหวัดพะเยา
Phayao Provincial Public Health Office

สถานการณ์ไข้เลือดออก EOC :DHF 1/2560 จังหวัดพะเยา

สัปดาห์ที่ 41+4 (1 มค.59- 19 กย.59)

N = 199



พื้นที่ที่มีรายงานผู้ป่วย ในสัปดาห์ที่ 41+4

บ้าน หมู่ที่	ตำบล	อำเภอ	วันที่พบผู้ป่วย	สถานะพื้นที่	
				ตำบล	หมู่บ้าน
ม.3 ตุ่นกลาง	บ้านตุ่น	เมืองพะเยา	10/10/59	เก่า	เก่า
ม.4 ถ้ำราษฎร์บำรุง	บ้านถ้ำ	ดอกคำใต้	10/10/59	เก่า	ใหม่
ม.4 โทกหวาก	แม่กา	เมืองพะเยา	1/10/59	เก่า	ใหม่
ม.1 แม่สุกเหนือ	แม่สุก	แม่ใจ	17/10/59	เก่า	ใหม่
ม.13 ห้วยน้ำขาว	ท่าวังทอง	เมืองพะเยา	10/10/59	เก่า	เก่า



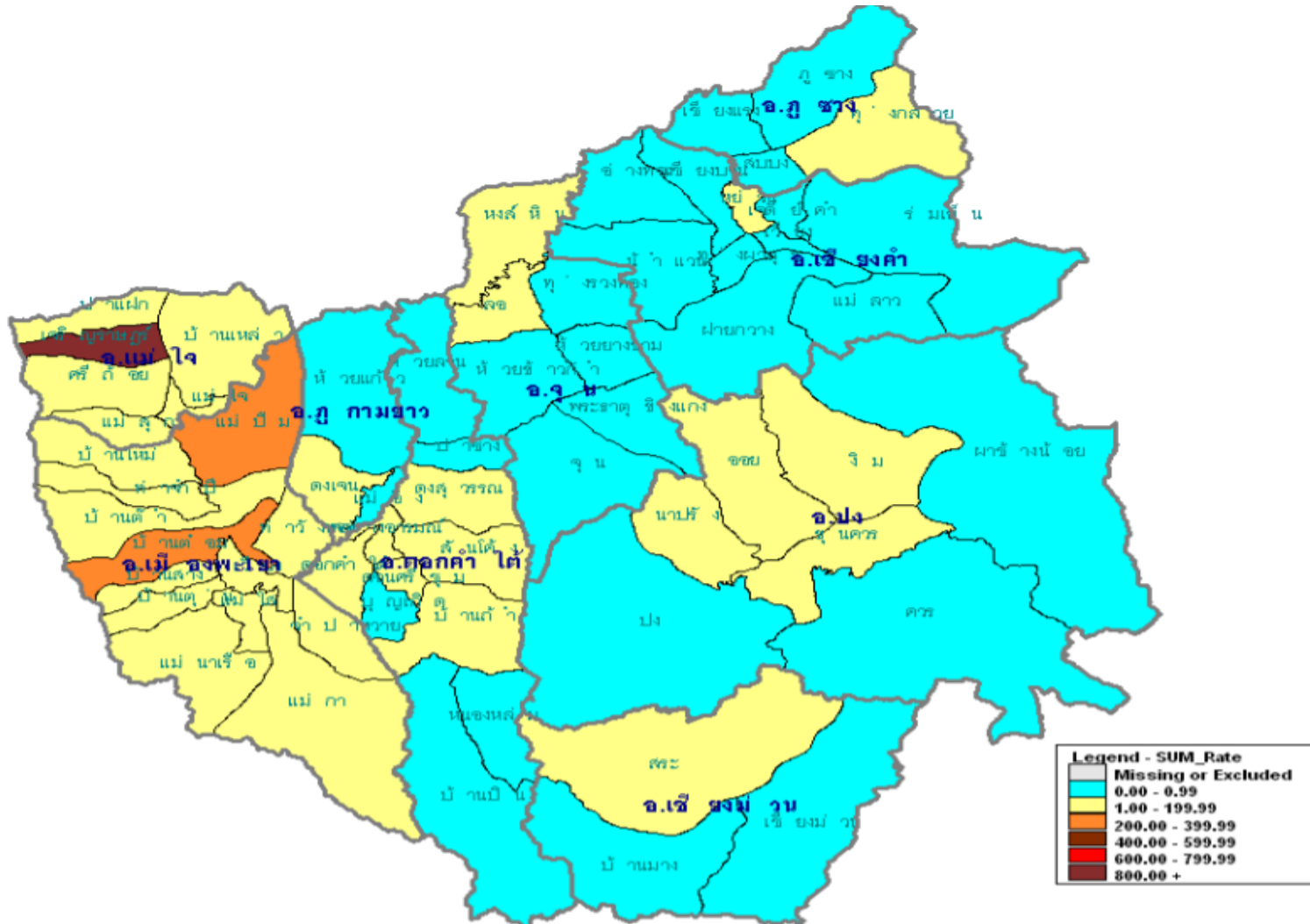
สำนักงานสาธารณสุขจังหวัดพะเยา
Phayao Provincial Public Health Office

สถานการณ์ไข้เลือดออก จังหวัดพะเยา สัปดาห์ที่ 41+4

อำเภอ	ผู้ป่วยสะสม ¹		ผู้ป่วย 4 สัปดาห์ที่ผ่านมา ²		จำนวนผู้ป่วย สัปดาห์ที่ 41+4
	จำนวน	อัตราต่อปก.แสนคน	จำนวน	อัตราต่อปก.แสนคน	
แม่ใจ	48	140.13	1	2.92	
เมือง	122	97.33	12	0.80	1
ดอกคำใต้	15	21.38	3	4.28	
ปง	6	11.46	1	1.91	
ภูกามยาว	2	9.33	1	0.00	
จุน	3	6.03	0	0.00	
เชียงคำ	1	5.26	1	5.26	
เชียงม่วน	1	3.16	0	0.00	
กุซาง	1	1.33	0	1.33	
รวม	199	41.52	19	3.96	1



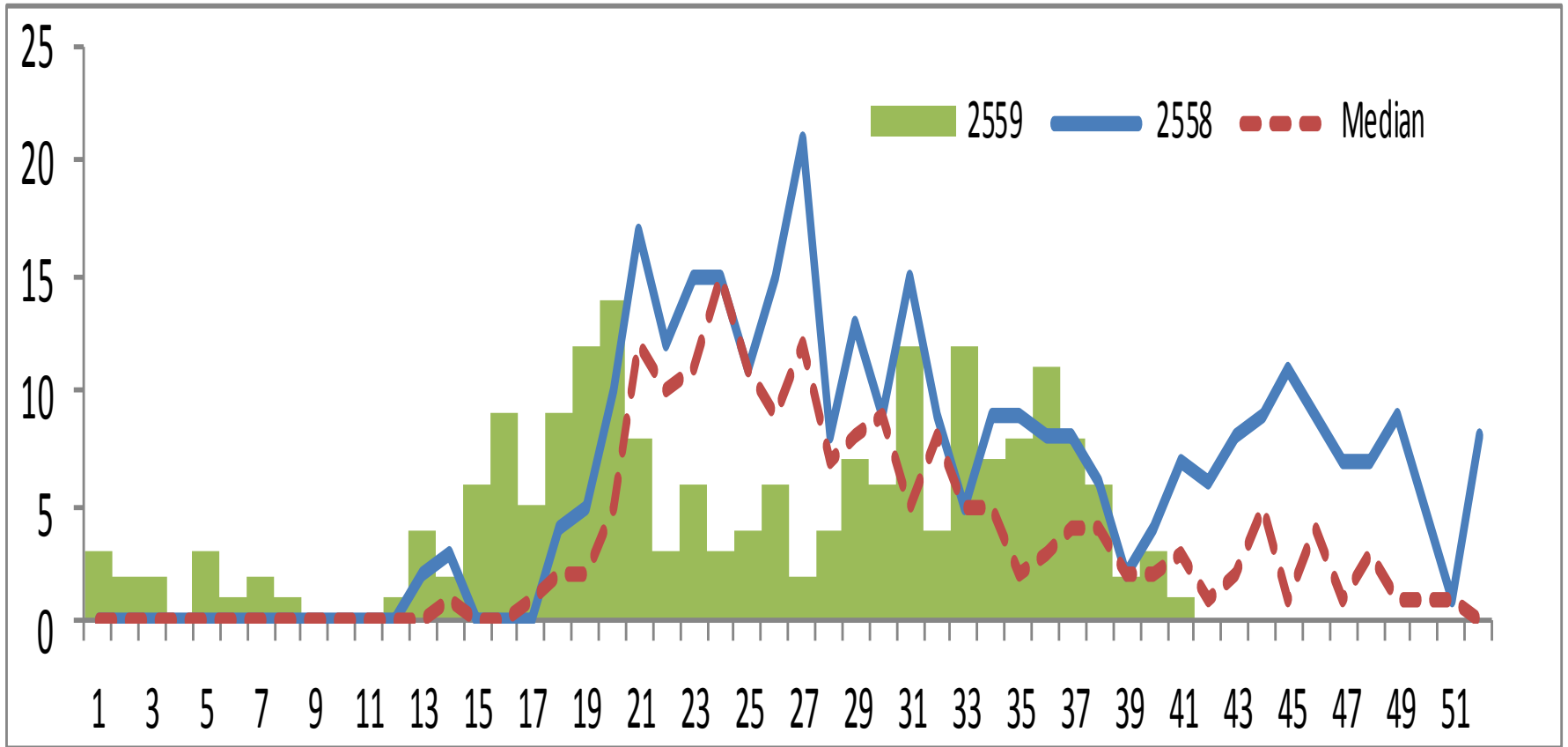
Mapping พื้นที่เกิดโรค





สำนักงานสาธารณสุขจังหวัดพะเยา
Phayao Provincial Public Health Office

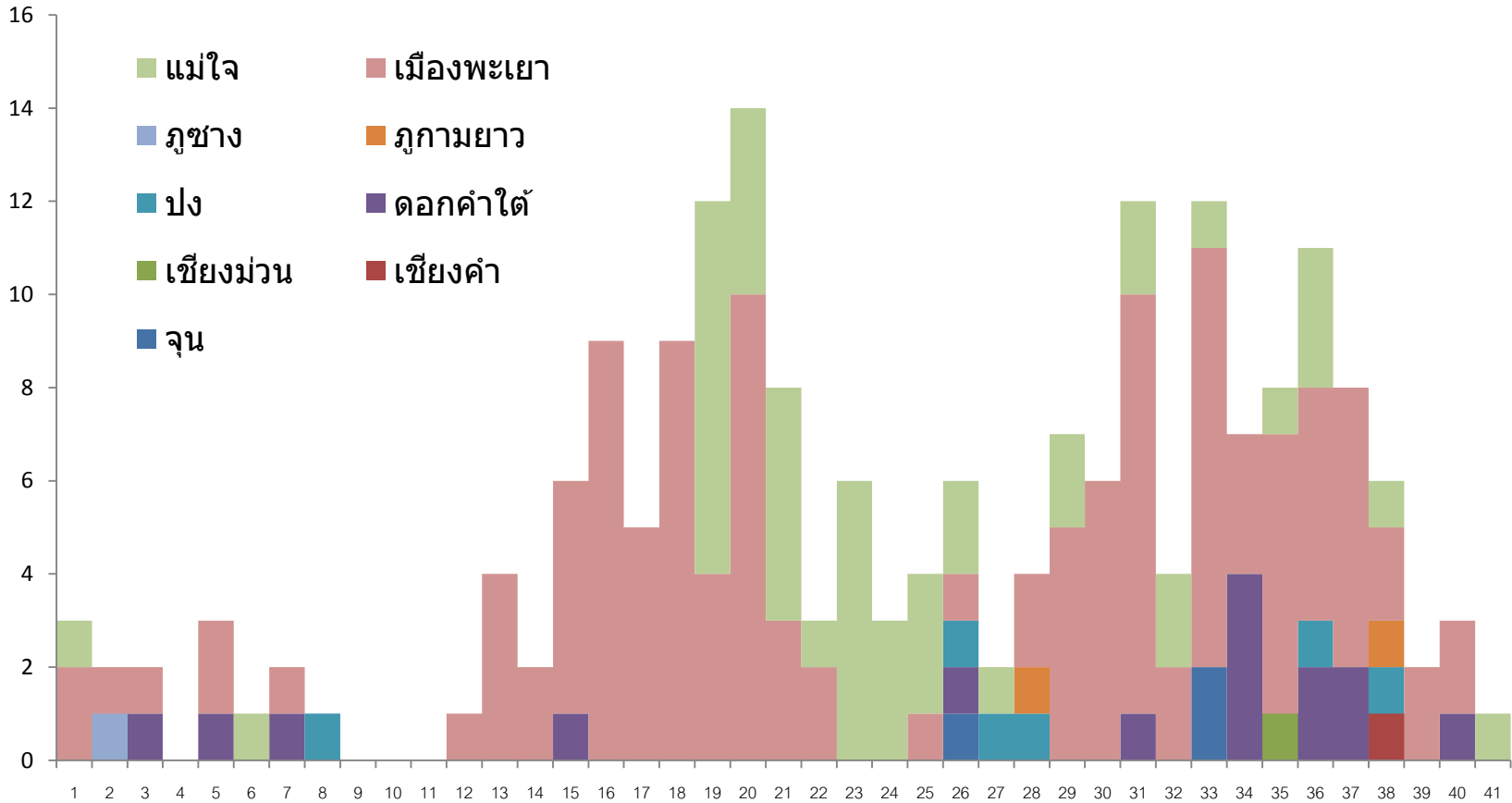
จำนวนผู้ป่วยด้วยโรค ไข้เลือดออกรวม(26,27,66) จำแนกรายสัปดาห์ จ.พะเยา เปรียบเทียบข้อมูลปี 2559 กับค่ามัธยฐาน 5 ปี ย้อนหลัง (ข้อมูล 19 ตุลาคม 59)





สำนักงานสาธารณสุขจังหวัดพะเยา
Phayao Provincial Public Health Office

Epidemic Curve สัปดาห์ที่ 41+4

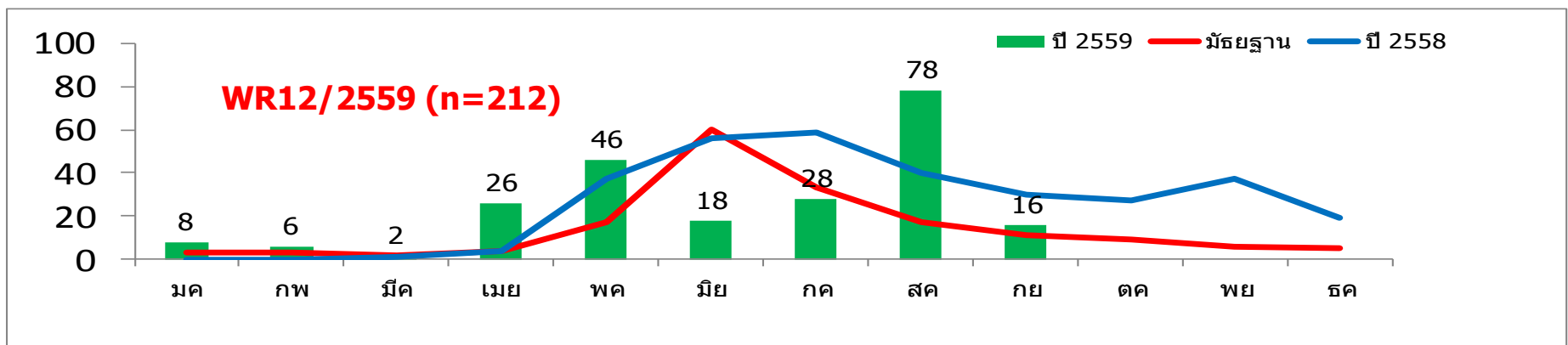
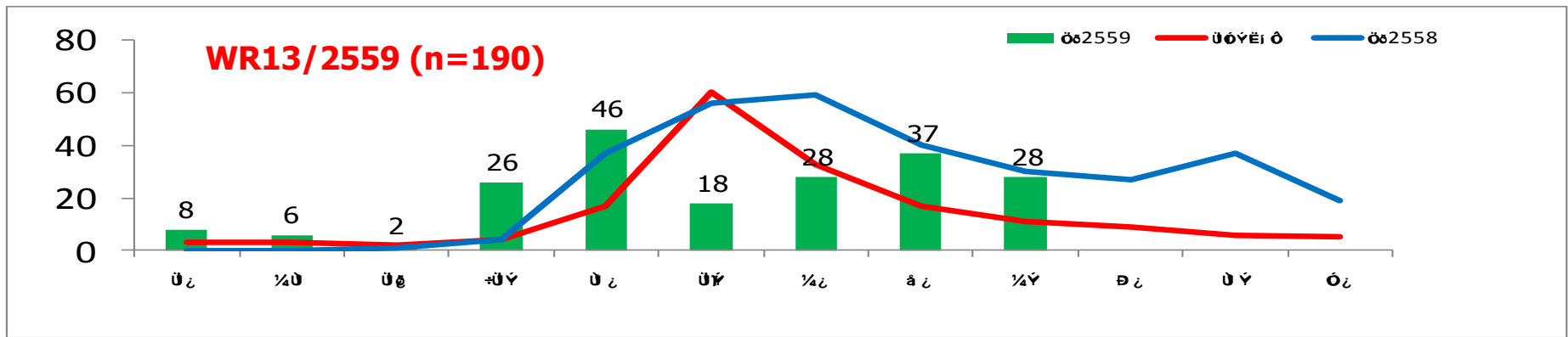
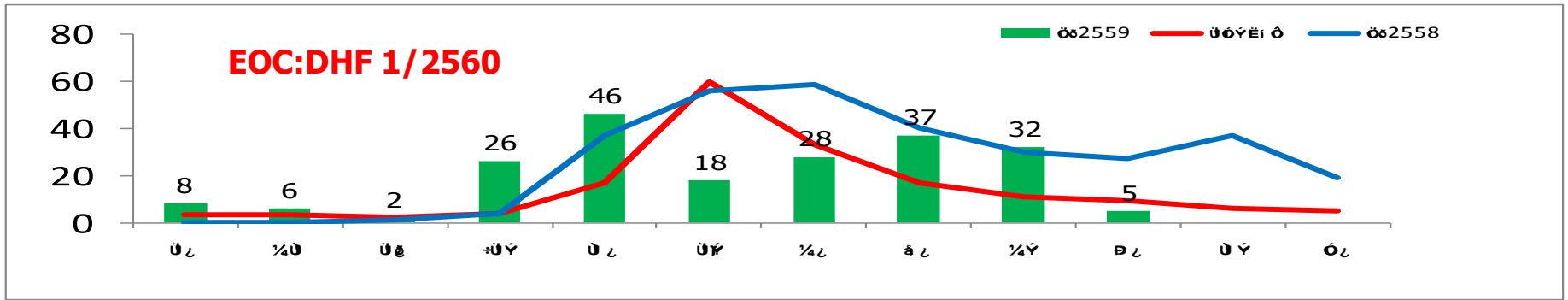


กลุ่มงานควบคุมโรคติดต่อ

25 ตุลาคม 2559



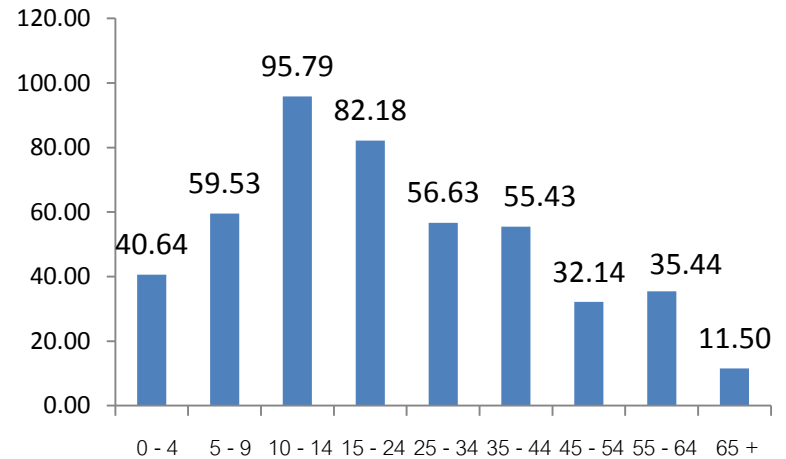
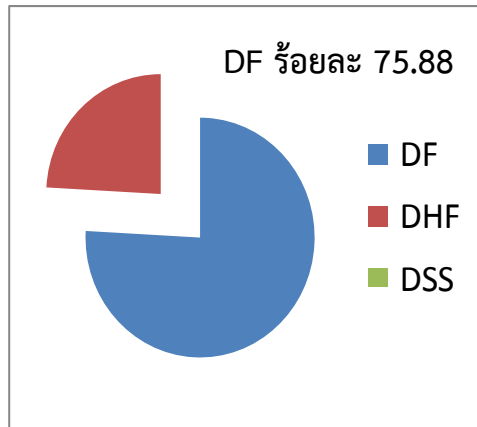
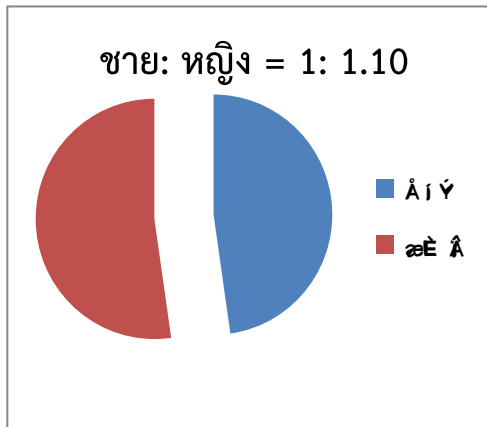
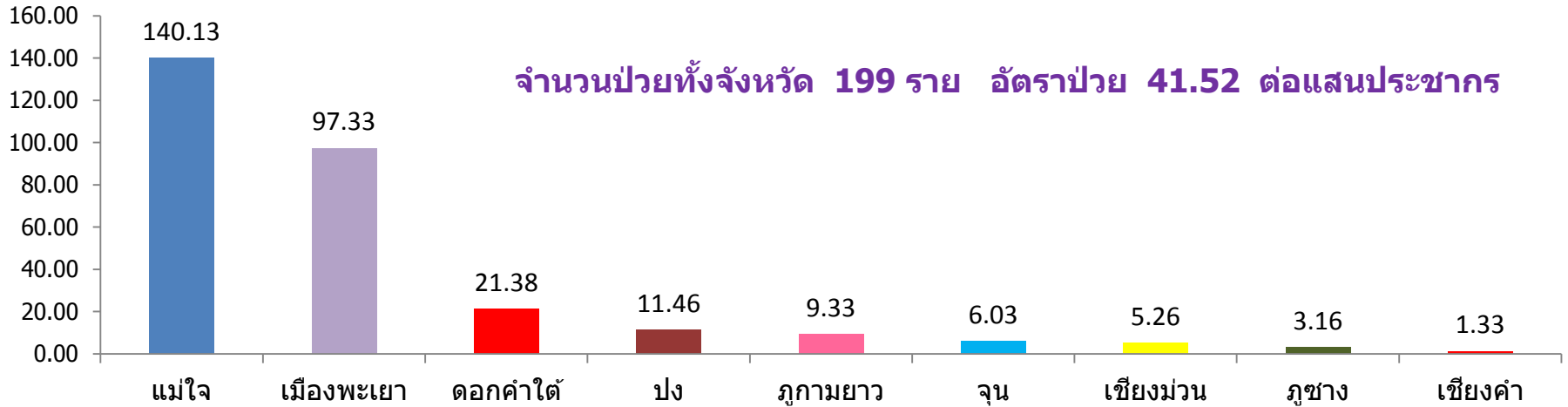
สถานการณ์ไข้เลือดออก จังหวัดพะเยา (ล่าสุด 19 ตค.59 , N=199)





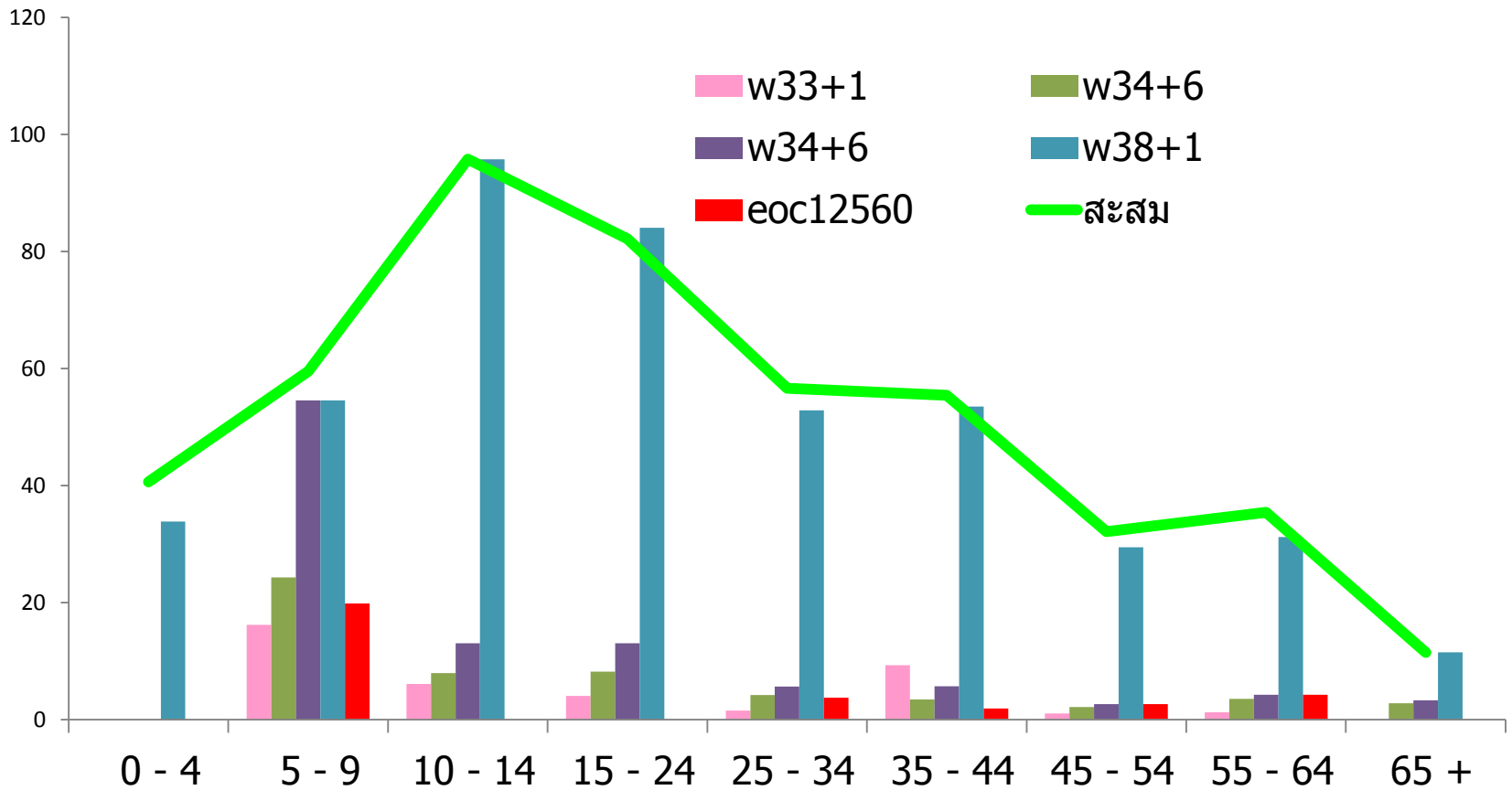
สถานการณ์ไข้เลือดออก จังหวัดพะเยา

Wk 41+4 แยกรายอำเภอ (ข้อมูล ถึง 19 ตค. 59)





เปรียบเทียบอัตราป่วยต่อประชากรแสนคน จำแนกกลุ่มอายุ ผู้ป่วยสะสม และผู้ป่วยสัปดาห์ที่ 41+4 จังหวัดพะเยา ปี 2559





จำนวนตำบล หมู่บ้านเกิดโรค

ข้อมูล 19 ตุลาคม 59

อำเภอ	จำนวนตำบล	ตำบลพบผู้ป่วย	ร้อยละตำบลพบผู้ป่วย	จำนวนหมู่บ้าน	หมู่บ้านพบผู้ป่วย	ร้อยละหมู่บ้านพบป่วย
เมืองพะเยา	15	15	100.00	186	66	35.48
จุน	7	2	28.57	86	2	2.33
เชียงคำ	10	1	10.00	135	1	0.74
เชียงม่วน	3	1	33.33	34	1	2.94
ดอกคำใต้	12	6	50.00	125	14	11.20
ปง	7	4	57.14	88	5	5.68
แม่ใจ	6	6	100.00	66	11	16.67
ภูซาง	5	1	25.00	59	1	1.70
ภูกามยาว	3	1	33.33	41	2	4.89
รวม	68	37	54.41	820	103	12.56



การประเมินการควบคุมโรค

ข้อมูล 19 ตุลาคม 59

ตำบลที่ไม่สามารถควบคุมโรคให้สงบภายใน 28 วัน มี 6
ตำบล คือ ตำบลเจริญราษฎร์ อำเภอแม่ใจ ตำบลบ้านต๋อม
อำเภอเมืองพะเยา ตำบลแม่ปืม อำเภอเมืองพะเยา ตำบลแม่กา
อำเภอเมืองพะเยา ตำบลท่าวังทอง อำเภอเมืองพะเยา ตำบล
ดอกคำใต้ อำเภอดอกคำใต้ คิดเป็นร้อยละ 16.22 ของตำบลที่
เกิดโรคทั้งหมด

หมู่บ้านที่โรคสงบแล้ว (เคยเกิดโรคและไม่มีรายงานผู้ป่วยใหม่
ใน 4 สัปดาห์สุดท้าย) ทั้งหมด 92 หมู่บ้าน คิดเป็นร้อยละ
89.32 ของหมู่บ้านที่เกิดโรคทั้งหมด

หมู่บ้านที่โรคอยู่ในช่วงการประเมินการควบคุมโรค ทั้งหมด
11 หมู่บ้าน คิดเป็นร้อยละ 10.68 ของหมู่บ้านที่เกิดโรค
ทั้งหมด



การประเมินประสิทธิภาพ WR

	ตำบล เกิดโรคใหม่	หมู่บ้าน เกิดโรคใหม่	หมู่บ้าน โรคสงบ	หมู่บ้าน รอประเมิน
WR 7	1	9	28(63.64%)	16
WR 8	0	8	34(68.00%)	16
WR 9	0	12	35(61.40%)	22
WR 10	2	8	35(56.45%)	27
WR 11	3	9	38(50.00%)	38
WR 12	1	5	46(51.11%)	44
WR 13	2	7	61(62.24%)	35
EOC 1	0	3	92(89.32%)	11

กระบวนการขับเคลื่อนการดำเนินงานเพื่อควบคุมโรคไข้เลือดออก

SRRT

การตรวจจับโรค ,การเฝ้าระวัง ดัชนีลูกน้ำยุงลาย ,จัดการอย่างไรให้โรคสงบ, การสอบสวนโรค,การควบคุมโรค

- ① ชี้พื้นที่เสี่ยง
 - ② เตรียมพร้อมทีมงาน
 - ③ IVM ทุกตำบล
 - ④ ตรวจจับ ตอพบโต
 - ⑤ ติดตาม สถานการณ์ กำกับ เสริมพลัง
 - ⑥ เปิด WR 59
7. เกาะติดพื้นที่เกิดโรค เสริมความเข้มแข็งชุมชนอย่างต่อเนื่อง

331+017 , Monitor BI CI HI War room

IVM +PET

1. ระดมสรรพกำลัง กำจัดแหล่งน้ำขัง ในและนอกอาคาร ครอบคลุม 6 ร ด้วยมาตรการ 5 ส 3 เก็บ
2. การใช้ค่า BI CI HI กำกับการกำจัดแหล่ง ผ่านศูนย์อำเภอ ฯ
3. การกำกับมาตรฐานรักษา ในสถานะที่ผู้ป่วยมากขึ้น
4. การสื่อสารความเสี่ยง การสังเกตและดูแลสุขภาพตนเองและคนในครอบครัว
5. เกาะติดพื้นที่เกิดโรคใหม่ HI บ้านผู้ป่วยและรัศมี 100 เมตร เป็นศูนย์ ภายใน 7 วัน

