

# รายงานการบาดเจ็บจากการจราจรทางถนน จังหวัดพะเยา ไตรมาส ๑

## ประจำเดือนตุลาคม - ธันวาคม 2559

(Phayao Road Traffic Injury Report)

ข้อมูลผู้บาดเจ็บและผู้เสียชีวิตจากการจราจรทางถนน

จากรายงานการเฝ้าระวังการบาดเจ็บและเสียชีวิตจากการจราจรทางถนน ประจำเดือนตุลาคม-ธันวาคม ๒๕๕๙ พบว่ามีจำนวนผู้บาดเจ็บ 1,355 ราย ผู้เสียชีวิต 51 ราย คิดเป็นอัตราตาย 10.58 ต่อประชากรแสนคน ช่วงอายุที่มีการบาดเจ็บและเสียชีวิตสูงสุดคือ อายุระหว่าง 15-30 ปี 531 ราย 46-60 ปี 255 ราย 31-45 ปี 246 ราย คิดเป็นร้อยละ 37.77, 18.14 และ 17.50 ตามลำดับ อำเภอที่เกิดการบาดเจ็บและเสียชีวิตสูงสุดคือ อำเภอเมืองพะเยา 433 ราย อำเภอดอกคำใต้ 259 ราย และอำเภอเชียงคำ 244 ราย ช่วงเวลาที่เกิดเหตุสูงสุดคือ 16.00-19.59 น. จำนวน 544 ราย เวลา 08.00-11.59 น. จำนวน 242 ราย เวลา 12.00-15.59 น. จำนวน 221 ราย คิดเป็นร้อยละ 38.69, 17.21 และ 15.72 ตามลำดับ ประเภทยานพาหนะที่เกิดเหตุสูงสุดคือ รถจักรยานยนต์ ร้อยละ 81.22 ส่วนใหญ่เป็นผู้ขับขี่ ร้อยละ 82.43 เมื่อเกิดการบาดเจ็บมีการนำส่งโดยญาติ หรือผู้พบเห็นเหตุการณ์ ร้อยละ 54.69 โดยหน่วยบริการการแพทย์ฉุกเฉิน ร้อยละ 31.79 ซึ่งลักษณะการบาดเจ็บส่วนใหญ่เกิดจากการกระทบหรือกระแทกกับสิ่งของต้นเหตุซึ่งเป็นของแข็งไม่มีคม เช่นรถบรรทุก ถูกกระชากจนข้อต่อหลุดหรือขาดจากกัน (Blunt Trauma) และผลการรักษาจากห้องฉุกเฉิน (Status ER) พบว่ามีผู้เสียชีวิต ณ จุดเกิดเหตุ 23 ราย เสียชีวิตในโรงพยาบาล 28 ราย รับไว้รักษา 166 ราย ส่งต่อไปรักษาที่โรงพยาบาลอื่น 812 ราย และอาการทุเลาแพทย์อนุญาตให้กลับบ้านได้ 1,095 ราย โดยมีรายละเอียดเพิ่มเติม ดังนี้

ตารางที่ 1 แสดงจำนวนและร้อยละผู้บาดเจ็บและผู้เสียชีวิตจากการจราจรทางถนน จำแนกตามเพศ

ประเภท	ชาย (ราย)			หญิง (ราย)			รวม
	ต.ค.	พ.ย.	ธ.ค.	ต.ค.	พ.ย.	ธ.ค.	
บาดเจ็บ	333	308	271	161	147	135	1,355
เสียชีวิต	9	20	13	5	1	3	51
รวม	342	328	248	166	148	138	1,406

แหล่งข้อมูล : ข้อมูลผู้บาดเจ็บจากการบันทึกข้อมูลเฝ้าระวังการบาดเจ็บของโรงพยาบาล (IS WIN)

: ข้อมูลผู้เสียชีวิตจากการบูรณาการข้อมูล ๓ ฐาน (สาธารณสุข, บริษัทกลางฯ, ตำรวจ)

ตารางที่ 2 แสดงจำนวนและร้อยละผู้บาดเจ็บและผู้เสียชีวิตจากการจราจรทางถนน จำแนกตามช่วงอายุ

ช่วงอายุ	บาดเจ็บ			เสียชีวิต			รวม	ร้อยละ
	ต.ค.	พ.ย.	ธ.ค.	ต.ค.	พ.ย.	ธ.ค.		
ต่ำกว่า 15 ปี	72	54	54	0	0	0	180	12.80
15-30 ปี	179	162	174	7	5	4	531	37.77
31-45 ปี	83	83	65	3	6	6	246	17.50
46-60 ปี	91	93	60	4	3	4	255	18.14
61 ปีขึ้นไป	64	56	41	0	5	2	168	11.95
ไม่ทราบ	5	7	12	0	2	0	26	1.85
รวม	494	455	406	14	21	16	1406	100.00

แหล่งข้อมูล : ข้อมูลผู้บาดเจ็บจากการบันทึกข้อมูลเฝ้าระวังการบาดเจ็บของโรงพยาบาล (IS WIN)

: ข้อมูลผู้เสียชีวิตจากการบูรณาการข้อมูล ๓ ฐาน (สาธารณสุข, บริษัทกลางฯ, ตำรวจ)

ตารางที่ 3 แสดงจำนวน ร้อยละของผู้บาดเจ็บและผู้เสียชีวิตและอัตราตายจากการจราจรทางถนน จำแนกตามสถานที่เกิดเหตุ

สถานที่เกิดเหตุ	บาดเจ็บ			เสียชีวิต			รวม	ปกก.	อัตราตายต่อประชากรแสนคน
	ต.ค.	พ.ย.	ธ.ค.	ต.ค.	พ.ย.	ธ.ค.			
เมือง	147	128	137	10	7	4	433	124,296	16.90
เชียงคำ	83	103	51	1	5	1	244	77,147	9.07
ดอกคำใต้	103	97	55	1	3	0	259	70,391	5.68
ปง	52	44	56	1	1	3	157	52,979	9.44
จุน	33	12	65	0	0	3	113	50,271	5.97
เชียงม่วน	32	26	16	0	1	0	75	19,016	5.26
แม่ใจ	16	8	4	0	0	5	33	34,278	14.59
ภูซาง	23	30	10	1	3	0	67	32,129	12.45
ภูกามยาว	5	7	12	0	1	0	25	21,415	4.67
รวม	494	455	406	14	21	16	1406	481,922	10.58

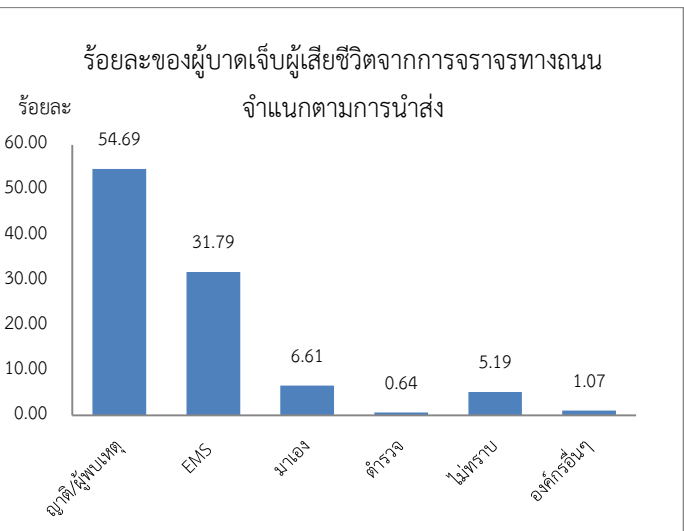
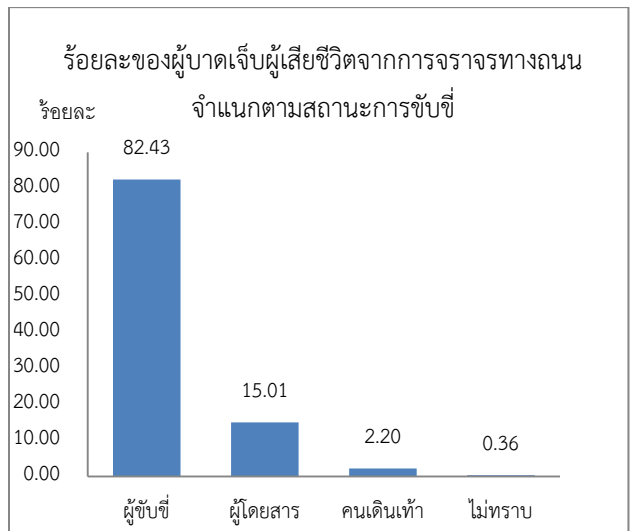
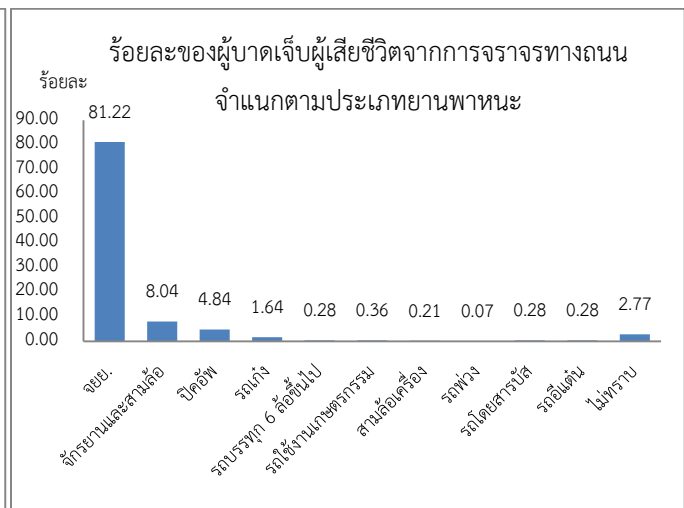
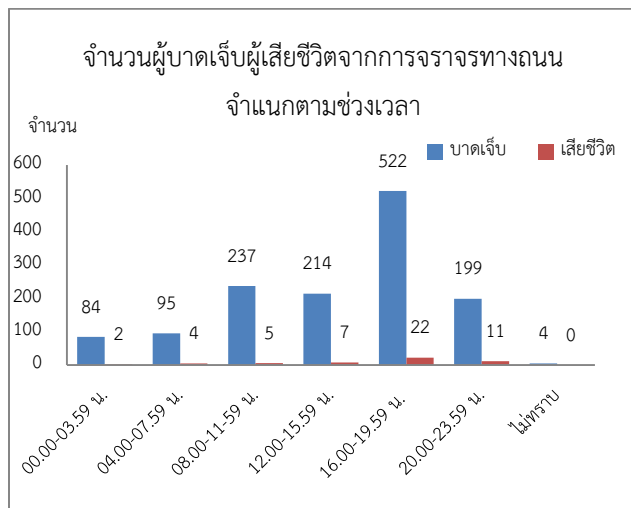
แหล่งข้อมูล : ข้อมูลผู้บาดเจ็บจากการบันทึกข้อมูลเฝ้าระวังการบาดเจ็บของโรงพยาบาล (IS WIN)

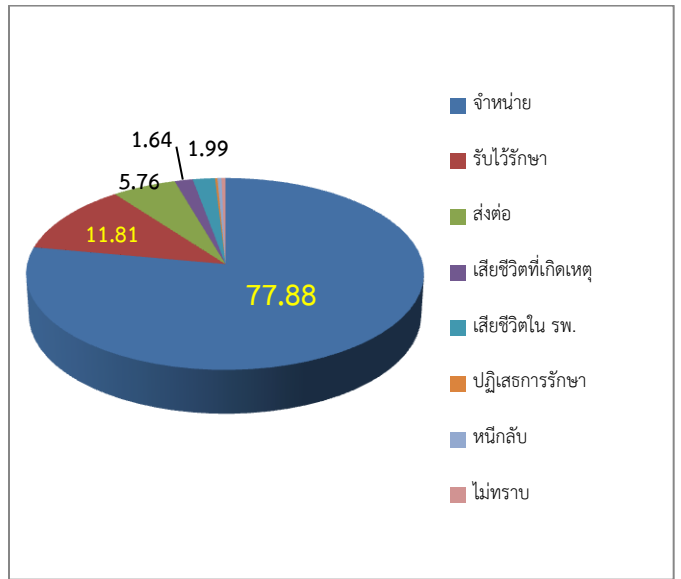
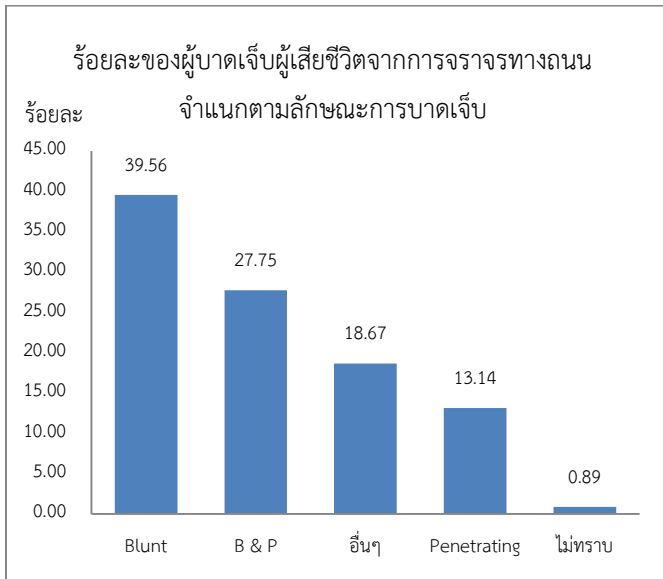
: ข้อมูลผู้เสียชีวิตจากการบูรณาการข้อมูล ๓ ฐาน (สาธารณสุข, บริษัทกลางฯ, ตำรวจ)

ตารางที่ 4 แสดงจำนวนและร้อยละผู้บาดเจ็บและผู้เสียชีวิตจากการจราจรทางถนน จำแนกตามช่วงเวลาที่เกิดเหตุ

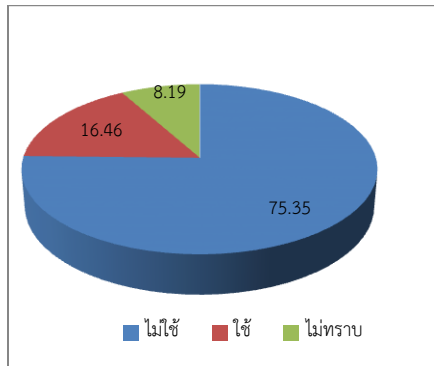
ช่วงเวลาที่เกิดเหตุ	บาดเจ็บ	เสียชีวิต	รวม	ร้อยละ
00.00-03.59 น.	84	2	86	6.12
04.00-07.59 น.	95	4	99	7.04
08.00-11.59 น.	237	5	242	17.21
12.00-15.59 น.	214	7	221	15.72
16.00-19.59 น.	522	22	544	38.69
20.00-23.59 น.	199	11	210	14.94
ไม่ทราบ	4	0	4	0.28
รวม	1355	51	1406	100.00

ภาพแสดงจำนวนและร้อยละของผู้บาดเจ็บและผู้เสียชีวิตจากการจราจรทางถนน (ตุลาคม-ธันวาคม 2559)

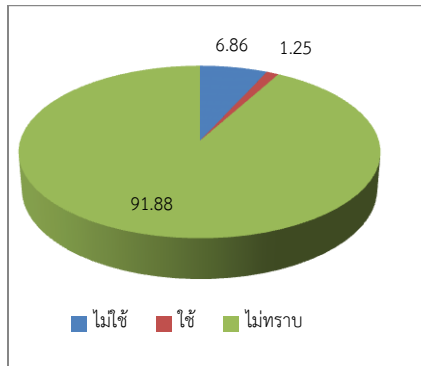




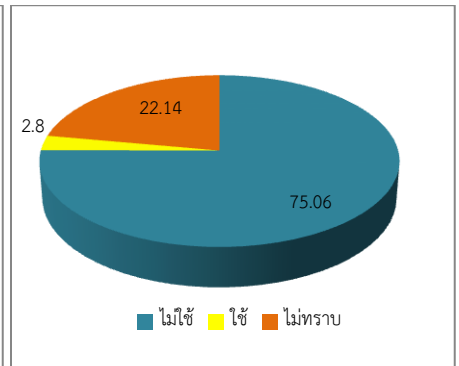
ภาพแสดงร้อยละของผู้บาดเจ็บจากการจราจรทางถนนจำแนกตามพฤติกรรมเสี่ยง (ตุลาคม-ธันวาคม 2559)



พฤติกรรมการใช้รถที่มีแอลกอฮอล์



พฤติกรรมการใช้เข็มขัดนิรภัย



พฤติกรรมการใช้หมวกนิรภัย