

รายงานการประชุมคณะกรรมการบริหารการเงินการคลังสุขภาพระดับจังหวัด  
ครั้งที่ 1/2554

วันที่ 29 ธันวาคม 2553 เวลา 10.00 – 12.00 น.

ณ ห้องประชุม 1 สำนักงานสาธารณสุขจังหวัดพะเยา

.....

รายชื่อคณะกรรมการผู้เข้าร่วมประชุม

1. แพทย์หญิงอริย์ ดันบรรจง นายแพทย์สาธารณสุขจังหวัดพะเยา ประธาน
2. นายแพทย์ไชยรัตน์ ชัยวัฒนวสุ รองผู้อำนวยการโรงพยาบาลพะเยา กรรมการ
3. นายแพทย์จักร์ มะโน รองผู้อำนวยการโรงพยาบาลเชียงคำ กรรมการ
4. นายแพทย์สัมฤทธิ์ ดันดิวัฒนากุล ผู้อำนวยการโรงพยาบาลแม่ใจ กรรมการ
5. นายรุ่งโรจน์ สุภการกำจร แทนผู้อำนวยการโรงพยาบาลจุน กรรมการ
6. นางบัวบาน วรรณโกฏิ แทนผู้อำนวยการโรงพยาบาลปง กรรมการ
7. นางสาวมัทนา สมบัติวัฒนาเวช แทนผู้อำนวยการโรงพยาบาลเชียงม่วน กรรมการ
8. นายแพทย์สมนึก ชีวาเกียรติยิ่งยง ผู้อำนวยการโรงพยาบาลดอกคำใต้ กรรมการ
9. นายจรัส ไชยแสงคำ สาธารณสุขอำเภอแม่ใจ กรรมการ
10. นายสุรศักดิ์ ชัยชนะ สาธารณสุขอำเภอเมือง กรรมการ
11. นายสุรศักดิ์ วงศ์ประสิทธิ์ สาธารณสุขอำเภอดอกคำใต้ กรรมการ
12. นายมนตรี วิชาชัย สาธารณสุขอำเภอภูพานยาว กรรมการ
13. นายไพรัช วงศ์จุมปู สาธารณสุขอำเภอจุน กรรมการ
14. นายประสงค์ ชาติโอ สาธารณสุขอำเภอปง กรรมการ
15. นายสว่าง กิตติศักดิ์กำจร สาธารณสุขอำเภอเชียงม่วน กรรมการ
16. นายนิศย์ รวมสุข แทนสาธารณสุขอำเภอภูซาง กรรมการ
17. นายครรชิต กันทะสอน แทนสาธารณสุขอำเภอเชียงคำ กรรมการ
18. นางสาวไพโรจิตร ชัยจำรูญพันธ์ หัวหน้ากลุ่มงานคุ้มครองฯ สสจ.พะเยา กรรมการ
19. นางสาวพรณี วัโรภาย หัวหน้ากลุ่มงานประกันฯ สสจ.พะเยา เลขานุการ
20. นายสุรินทร์ ใจมั่น นวค.สาธารณสุขปฏิบัติการ สสจ.พะเยา ผู้ช่วยเลขานุการ

### รายชื่อกรรมการที่ไม่เข้าร่วมประชุมเนื่องจากติดภารกิจ

1. นายฉลอง อัครชิโนเรศ นวค.สาธารณสุขเชี่ยวชาญ สสจ.พะเยา รองประธาน
2. นางกตिका ไชยสาร หัวหน้าฝ่ายบริหารทั่วไป สสจ.พะเยา กรรมการ
3. นางสาวอัญชลี แก้วหมุด หัวหน้างานการเงินฯ สสจ.พะเยา ผู้ช่วยเลขานุการ

### รายชื่อผู้เข้าร่วมประชุม

1. นายแพทย์เกียรติชัย คลุกโยธิน ผู้อำนวยการโรงพยาบาลพะเยา
2. นายแพทย์ไชยพันธ์ ทยาวิวัฒน์ ผู้อำนวยการโรงพยาบาลเชียงคำ
3. นางสุกัลักษณ์ ต้นดีวัฒนากุล ทันตแพทย์ชำนาญการพิเศษ โรงพยาบาลแม่ใจ
4. นายเทอดเกียรติ พรหมสอน เกษัชกรชำนาญการพิเศษ โรงพยาบาลดอกคำใต้
5. นายประสาธ กั้นไชย นวค.สาธารณสุขชำนาญการ สสอ.ปง
6. นายภาณุพันธ์ ไพฑูรย์ นวค.สาธารณสุขชำนาญการ สสอ.เมือง
7. นางอรชร วิชัยคำ พยาบาลวิชาชีพชำนาญการ โรงพยาบาลเชียงคำ
8. นายอนันต์ สระสม นักวิเคราะห์นโยบายและแผน สสจ.พะเยา
9. นางปภากร สุภามณี จพง.สาธารณสุขชำนาญงาน สสจ.พะเยา
10. นางอนงค์ วรรณสอน จพง.สาธารณสุขชำนาญงาน สสจ.พะเยา

เมื่อที่ประชุมพร้อมแล้ว แพทย์หญิงอรีย์ ต้นบรรจง ได้กล่าวเปิดการประชุมตามระเบียบวาระดังต่อไปนี้

### ระเบียบวาระที่ 1 เรื่องที่ประธานแจ้งที่ประชุมทราบ

#### 1.1 คำสั่งแต่งตั้งคณะกรรมการบริหารการเงินการคลังสุขภาพระดับจังหวัด

ประธานในที่ประชุมแจ้งคำสั่งแต่งตั้งคณะกรรมการบริหารการเงินการคลังสุขภาพระดับจังหวัดตามคำสั่งสำนักงานสาธารณสุขจังหวัดพะเยาที่ 168/2554 ซึ่งประกอบด้วย

คณะกรรมการบริหารการเงินการคลังสุขภาพระดับจังหวัด ซึ่งประกอบด้วยนายแพทย์สาธารณสุขจังหวัดเป็นประธาน และมีผู้อำนวยการโรงพยาบาลโรงพยาบาลชุมชนและสาธารณสุขอำเภอทุกแห่งรวมทั้งเจ้าหน้าที่จากสสจ.พะเยาเป็นกรรมการ โดยมีบทบาทหน้าที่ดังนี้

1. พัฒนาระบบข้อมูลด้านการเงินการคลังของหน่วยบริการให้มีความถูกต้อง ทันเวลาและเพียงพอในการประเมินสถานการณ์และบริหารจัดการ
2. กำหนดแนวทางการวิเคราะห์ข้อมูลและสรุปผลการวิเคราะห์เสนอต่อผู้บริหารระดับจังหวัด สปสช. สาธารณสุขเขต 16 และกระทรวงสาธารณสุข

3. ติดตาม กำกับ ประสิทธิภาพการบริหารจัดการด้านการเงินการคลังของเครือข่ายบริการสุขภาพในสังกัดสำนักงานสาธารณสุขจังหวัด
4. ประสานความร่วมมือระหว่างศูนย์เฝ้าระวังสถานการณ์ด้านการเงินการคลังของสถานบริการสาธารณสุขในระดับจังหวัด เขต และระดับประเทศ
5. แต่งตั้งคณะกรรมการเพื่อดำเนินการในด้านอื่น ๆ ตามที่คณะกรรมการเห็นชอบ คณะทำงานพัฒนาระบบข้อมูลด้านการคลังของจังหวัดพะเยา ซึ่งประกอบด้วยหัวหน้ากลุ่มงานประกันสุขภาพ สสจ.พะเยาเป็นประธานและมีเจ้าหน้าที่การเงินและเลขานุการ CFO ระดับอำเภอทุกแห่ง รวมทั้งเจ้าหน้าที่จากสสจ.พะเยา เป็นกรรมการ โดยมีบทบาทหน้าที่ดังนี้
  1. จัดระบบข้อมูลด้านการเงินการคลังของหน่วยบริการให้ตอบสนองต่อการพัฒนาระบบการเงินการคลังของจังหวัดพะเยา
  2. รวบรวมข้อมูลด้านการเงินการคลังจากหน่วยบริการทุกแห่งและตรวจสอบความครบถ้วน ถูกต้องทันเวลา

#### ระเบียบวาระที่ 2 รับรองรายงานการประชุม

(ไม่มี)

#### ระเบียบวาระที่ 3 เรื่องสืบเนื่อง

(ไม่มี)

#### ระเบียบวาระที่ 4 เรื่องเสนอเพื่อทราบ

##### 4.1 ทบทวนแนวทางการพิจารณาสนับสนุนด้านความมั่นคง (CF) ปีงบประมาณ 2553

คุณพรณี :ชี้แจงรายละเอียดงบประมาณส่วนที่กันไว้ที่จังหวัดและการจัดสรรที่ผ่านมาดังนี้

งบกันไว้ที่จังหวัดทั้งหมด	26,433,865.18
CF53	9,928,625.18
นักเรียนทุน/ลูกจ้าง	2,505,240.00
ตามจ่ายนอกจังหวัด(OP)	14,000,000.00
<b>รวม</b>	<b>26,433,865.18</b>

สรุปการเบิกจ่ายเงินเหมาจ่ายรายหัว ปีงบประมาณ 2553 (ส่วนที่กันไว้ที่จังหวัด)

คำรึกษาครั้งที่ 143-147/54

15,478,663.25

งบ CF

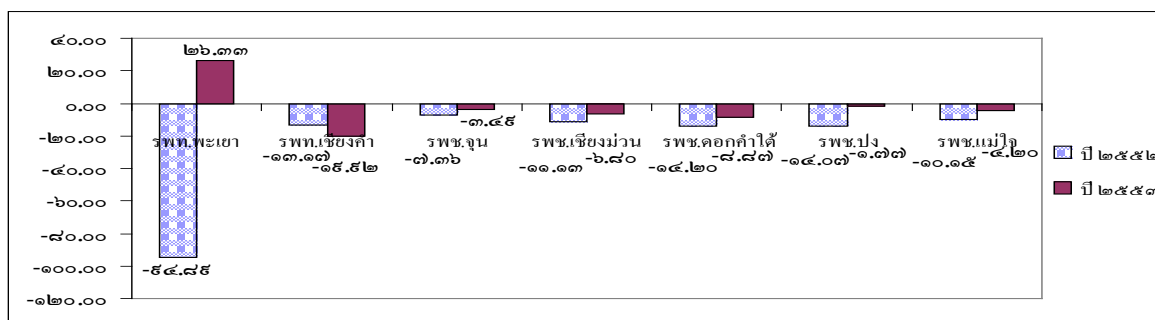
ค่าจ้างงวดที่ 1 ตค.52-มีค.53	1,157,700.00	
ค่าจ้างงวดที่ 2 เมย.- กย.53	1,785,240.00	
ค่าจ้างเพิ่มเติม	2,370.00	
ทุนการศึกษาวิทยาลัยพยาบาล	510,000.00	3,455,310.00
ค่าซ่อม สสอ.เมืองพะเยา	335,000.00	
ค่าเสียหายภัยพิบัติ	153,477.00	
ค่าป้าย รพสต.	1,015,860.00	
ค่าป้าย รพสต.	1,520,000.00	3,024,337.00
ค่าติดตั้งเครื่องรูดโครงการน้ำพระราชหฤทัย	94,000.00	6,573,647.00
	รวมจ่าย	22,052,310.25
	คงเหลือ	4,381,554.93

มติที่ประชุม : รับทราบ

4.2 การวิเคราะห์สถานการณ์การการเงินของโรงพยาบาลในจังหวัดพะเยา

คุณพรรณี : แจ้งสภาพกำไร-ขาดทุนจากการดำเนินงานไม่รวมค่าเสื่อมราคาและค่าตัดจำหน่าย

ปีงบประมาณ ๒๕๕๒-๒๕๕๓ (หน่วย : ล้านบาท)



จากรูปภาพข้างต้นแสดง การเปรียบเทียบสภาพกำไร-ขาดทุนประจำปีงบประมาณ ๒๕๕๒ และ ๒๕๕๓ พบว่าในปีงบประมาณ ๒๕๕๒ โรงพยาบาลพะเยา ขาดทุนมากที่สุด ๙๔.๘๘ ล้านบาท และในปีงบประมาณ ๒๕๕๓ โรงพยาบาลพะเยา มีกำไรจากการดำเนินงาน ๒๖.๓๓ ล้านบาท

มติที่ประชุม : รับทราบ

#### 4.3 แนวคิดในการศึกษารูปแบบในการประเมินค่าใช้จ่ายของสถานบริการที่เหมาะสม

**นายแพทย์ไชยพันธ์ :** ที่ผ่านมามีการจัดสรรงบประมาณในระดับจังหวัดและกระทรวงโดยสำนักงานหลักประกันสุขภาพนั้น จากการพิจารณาข้อมูลแล้วพบว่าข้อมูลในบางรายการขาดหายไป ทำให้การจัดสรรงบประมาณไม่ครอบคลุมเช่นจากการพิจารณาการจัดสรรงบประมาณ ค่าใช้จ่ายในการจัดประชุม การเตรียมการต่างๆ ไม่ได้มีการคำนวณเอาไว้ ซึ่งในปีงบประมาณ 2555 ได้มีความพยายามในการจัดทำให้มี ความสอดคล้องกับที่ขอไป และงบที่ได้รับจัดสรรและได้นำเสนอการเฝ้าระวังสถานการณ์การเงินการคลัง ปีงบประมาณ 2554 ซึ่งสรุปได้ว่าโรงพยาบาลส่วนใหญ่ประสบปัญหาการขาดทุนโดยเมื่อพิจารณาจาก โรงพยาบาลแต่ละระดับพบว่าในปีงบประมาณ 2553 สถานการณ์ที่เกิดขึ้นเนื่องจากการได้รับการสนับสนุนงบค่าตอบแทนบุคลากรฯ แต่ปีงบประมาณ 2554 ยังไม่มีการพิจารณาสนับสนุน (ค่าใช้จ่ายด้านบุคลากรไม่ควรเกิน 50% ของงบทั้งหมด) และเมื่อดูจากตัวชี้วัดในด้านประสิทธิภาพในการดำเนินงาน เช่น ระยะเวลาเฉลี่ยในการเรียกเก็บลูกหนี้, ระยะเวลาเฉลี่ยของการหมุนเวียนค่ายา, ระยะเวลาเฉลี่ย ในการชำระเจ้าหนี้การค้าแล้ว พบว่าสถานบริการทุกแห่งสามารถทำได้ค่อนข้างดี ฉะนั้นในการแก้ไขปัญหา ในภาพรวมของประเทศได้มีความพยายามในการเจรจากับสปสช. ในการแยกจ่ายหมวดบุคลากร, การคิด ต้นทุน (การจัดสรรงบฯ) ให้ตรงกับความเป็นจริงมากยิ่งขึ้น

รวมทั้งได้เสนอแนะในเรื่องการใช้จ่ายเงินปีงบประมาณ 2554 ซึ่งจะมีการโอนงบประมาณรอบแรก ค่อนข้างมาก (50%) ซึ่งจะทำให้เกิดสภาพลวงตา เพราะงวดต่อไปจะได้รับโอนงบประมาณค่อนข้างน้อย (เมื่อ 6 เดือน โรงพยาบาลจะประสบปัญหาทางการเงิน)

**มติที่ประชุม :** รับทราบ

#### ระเบียบวาระที่ 5 เรื่องเสนอเพื่อพิจารณา

##### 5.1 การพิจารณาจัดสรรงบด้านความมั่นคง (CF) ระดับจังหวัด ปีงบประมาณ 2553

**ประธานในที่ประชุม :** จากผลการวิเคราะห์สถานการณ์การเงินการคลังของหน่วยบริการ พบว่าโรงพยาบาล ที่ประสบปัญหาได้แก่โรงพยาบาลแม่ใจและโรงพยาบาลเชียงม่วน โดยเฉพาะโรงพยาบาลแม่ใจซึ่งประสบ ปัญหาหนี้สินสะสมมานาน ถ้าหากมีการจัดสรรงบประมาณให้การช่วยเหลือก็จะทำให้การดำเนินการต่อไป ได้ดีขึ้น

**นายแพทย์ไชยรัตน์ :** ปัญหาของโรงพยาบาลแม่ใจและโรงพยาบาลเชียงม่วน เกิดขึ้นมาเป็นระยะเวลานาน ทางจังหวัดควรจะไปตรวจสอบเชิงลึกเพื่อหาสาเหตุและช่วยแก้ไขปัญหาต่อไป

**มติที่ประชุม :** อนุมัติให้ใช้เงินด้านความมั่นคง (CF) ระดับจังหวัด ปีงบประมาณ 2553 เพื่อใช้จ่ายในการจัดทำป้ายโรงพยาบาลส่งเสริมสุขภาพตำบล, ค่าจ้างนักเรียนทุน, ค่าสติ๊กเกอร์รถโครงการน้ำพระราชหฤทัย รวมทั้งชำระหนี้ค่ารักษาโรงพยาบาลพะเยาให้แก่โรงพยาบาลแม่ใจโดยให้โรงพยาบาลพะเยาลดหนี้ 50%, ในส่วน of นักเรียนทุนขอให้หน่วยบริการทุกแห่งจัดเตรียมแผนกำลังคนในระยะยาว เพื่อประกอบการวางแผนการใช้เงินต่อไป

## 5.2 แนวทางการพัฒนาระบบการเงินการคลังจังหวัดพะเยา ปีงบประมาณ 2554

**ประธานในที่ประชุม :** จากผลการวิเคราะห์สถานการณ์การเงินการคลังของหน่วยบริการ พบว่าโรงพยาบาลที่ประสบปัญหาได้แก่โรงพยาบาลแม่ใจและโรงพยาบาลเชียงม่วน ขอให้ที่ประชุมพิจารณาแผนการตรวจเยี่ยมเพื่อเพื่อหาสาเหตุและช่วยแก้ไขปัญหาคือต่อไป

**มติที่ประชุม :** ในปีงบประมาณ 2554 ให้มีการตรวจเยี่ยมสถานบริการ 2 แห่งได้แก่โรงพยาบาลแม่ใจ และโรงพยาบาลเชียงม่วน โดยประเด็นในการตรวจเยี่ยมประกอบด้วย การพิจารณาค่าใช้จ่ายด้านบุคลากร, คุณภาพการจัดทำบัญชี โดยให้สสจ.พะเยาประสานงานกับโรงพยาบาลเพื่อตรวจสอบเอกสารและจัดเตรียมข้อมูลให้เห็นภาพ โดยมีทีมตรวจเยี่ยมดังนี้

1. ทีมตรวจเยี่ยมโรงพยาบาลแม่ใจ ได้แก่ นพ.ไชยรัตน์ ไชยวัฒนวิสุ, นายเทิดเกียรติ พรหมสอน , สาธารณสุขอำเภอแม่ใจและทีม CFO จ.พะเยา
2. ทีมตรวจเยี่ยมโรงพยาบาลเชียงม่วน ได้แก่ นพ.จรัล มะ โน, นพ.สมนึก ชีวาเกียรติยิ่งยง, สาธารณสุขอำเภอเชียงม่วนและทีม CFO จ.พะเยา

**ระเบียบวาระที่ 6 เรื่องอื่นๆ**

(ไม่มี)

ทีมเลขานุการที่กรายงานการประชุม